



© Manfred Seidl

Wohnhaus Leinmüllergasse

Leinmüllergasse
1230 Wien, Österreich

ARCHITEKTUR
Otmar Hasler

FERTIGSTELLUNG
2007

SAMMLUNG
Architekturzentrum Wien

PUBLIKATIONSDATUM
8. Juni 2008

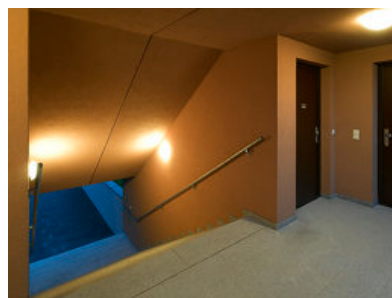


Die „Familienhilfe“ errichtete in Wien-Liesing an der Grenze zu Perchtoldsdorf nach Entwürfen von Otmar Hasler dieses freifinanzierte Wohnhaus mit sechs Maisonettenwohnungen in der Größe zwischen 82 und 106 m². Bei diesem Projekt wird in kleinem Maßstab versucht, die Qualitäten des Einfamilienhauses mit jenen des Geschosswohnungsbaus zu verbinden.

In ein durch die Bebauungsbestimmungen definiertes Volumen wurden die Wohnungen (die zum Teil auch als Büros genutzt werden) mit voneinander abgeschirmten Freiräumen in „gekuppelter Bauweise“ geplant. Das baurechtlich in zwei Einheiten und damit auf zwei Grundstücken liegende Gebäude wird durch ein zentrales Stiegenhaus erschlossen, das diese „Kuppelung“ von eigentlich zwei Häusern visuell nachvollziehbar macht. Eine einläufige doppeltbreite Treppe (1,20 m für jedes Haus) führt zu den vier Wohnungen im Obergeschoss hinauf, die Kleinwohnung ist mit einer Loggia, die drei Maisonettwohnungen mit Dachterrassen ausgestattet. Den beiden Wohnungen im Erdgeschoss stehen jeweils große Gartenflächen zur Verfügung. (Gabriele Kaiser nach einem Text des Architekten)



© Manfred Seidl



© Manfred Seidl



© Manfred Seidl

Wohnhaus Leinmüllergasse

DATENBLATT

Architektur: Otmar Hasler
Fotografie: Manfred Seidl

Funktion: Wohnbauten

Ausführung: 2004 - 2007

WEITERE TEXTE

Aus eins mach zwei mach fünf, Isabella Marboe, Der Standard, Samstag, 14. Juni 2008

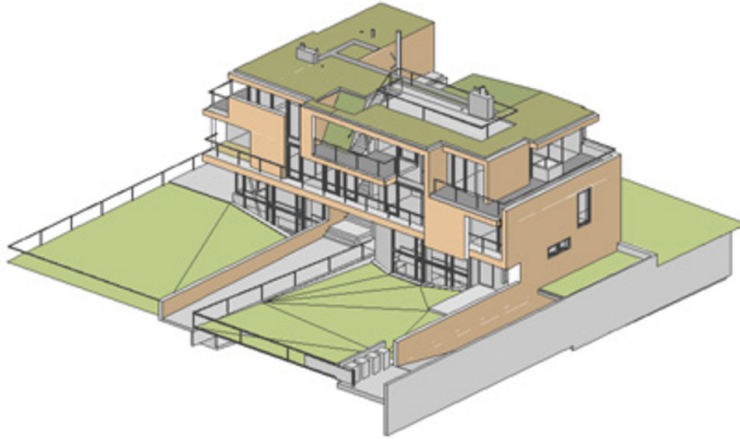


© Manfred Seidl



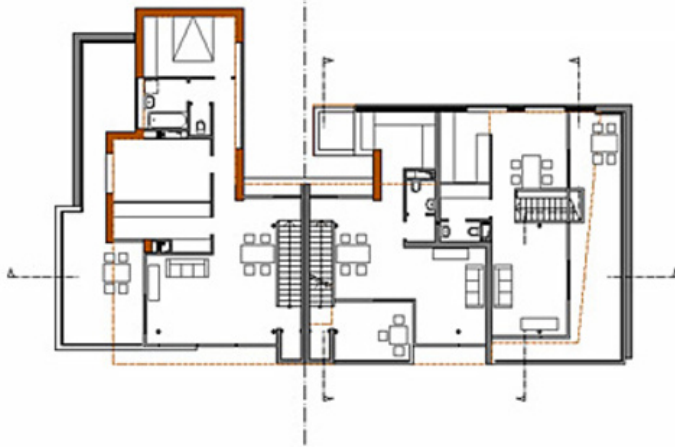
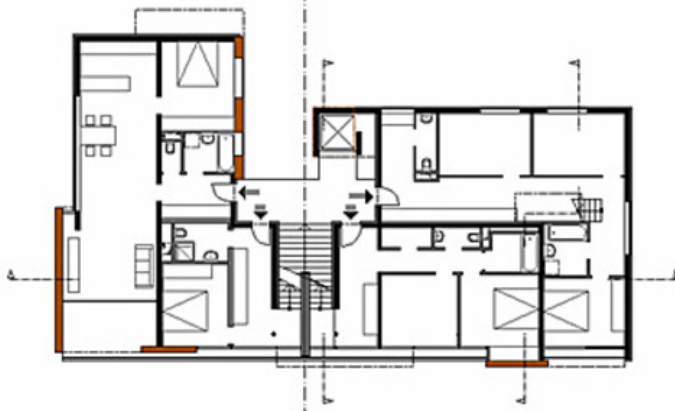
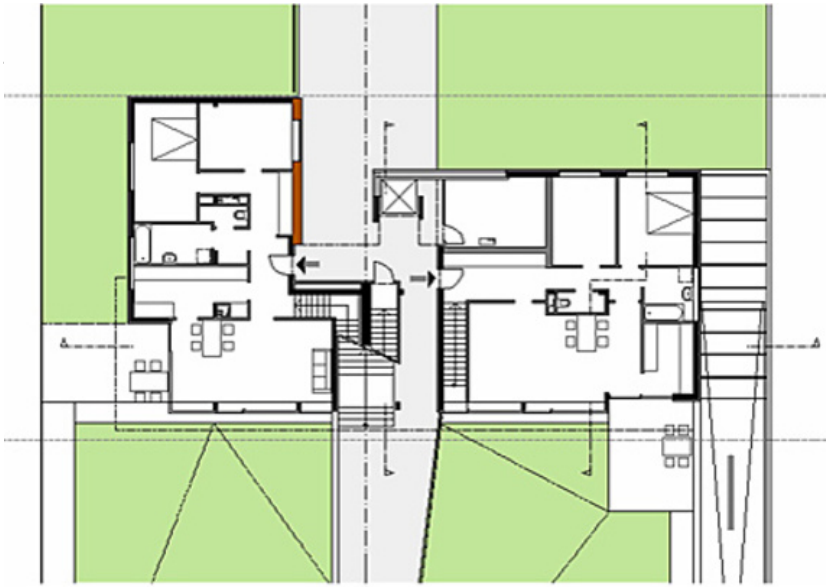
© Manfred Seidl

Wohnhaus Leinmüllergasse



Axonometrie

Wohnhaus Leinmüllergasse



Grundriss