



© Paul Ott

## Wohn- und Bürogebäude Voitsberg

Conrad v. Hötzendorfstraße 48  
8870 Voitsberg, Österreich

ARCHITEKTUR  
**Pilzarchitektur**

BAUHERRSCHAFT  
**Köflacher Siedlungsgenossenschaft**

TRAGWERKSPLANUNG  
**Lackner Loibnegger + Partner**

LANDSCHAFTSARCHITEKTUR  
**koala Landschaftsarchitektur**

FERTIGSTELLUNG  
**2005**

SAMMLUNG  
**HDA Haus der Architektur**

PUBLIKATIONSdatum  
**28. Mai 2008**



Die Herausforderung bestand darin, auf einem topographisch und verkehrstechnisch anspruchsvollen Grundstück 2000m<sup>2</sup> Nettonutzfläche aufgeteilt auf fünf autark benutzbare, eigenständige Funktionsbereiche - Wohnen, Büros der SPÖ, Bezirkszentrale der GKK, ein Cafe und eine Anwaltskanzlei - unterzubringen.

Es galt folgende Aspekte zu beachten:

- die optimale Nutzung der Möglichkeiten des Grundstücks durch Baukörperstellung, Platzierung und Erschließung der Bereiche
- die bauliche Trennung der funktionell unterschiedlichen Anforderungen von öffentlich (Institutionen/ Büros) und privat (Wohnen)
- das Schaffen einer einheitlichen architektonischen Gesamtanlage

Intention war ein qualitätvolles Nebeneinander von Urbanität/ Intimität, Öffentlichkeit/ Privatheit, Dienstleistungen und Wohnbedürfnissen in hoher funktionaler Qualität und zeitgemäßer Architektursprache. Und all das innerhalb des Kostenrahmens der Wohnbauförderung.

Die Proportionen der Baukörper orientieren sich am kleinstädtischen Maßstab der Voitsberger Bauten. Die Formensprache zeigt unterschiedliche Oberflächen, Strukturen und Farben, entsprechend der verschiedenen internen Funktionen. (Nach einem Text des Architekten)



© Paul Ott



© Paul Ott

**Wohn- und Bürogebäude Voitsberg**

## DATENBLATT

Architektur: Pilzarchitektur (Paul Michael Pilz)  
Bauherrschaft: Köflacher Siedlungsgenossenschaft  
Tragwerksplanung: Lackner Loibnegger + Partner  
Landschaftsarchitektur: koala Landschaftsarchitektur (Robert Kutscha, Veronika Oberwalder)  
Fotografie: Paul Ott

HLS: TB Ovszenik (Klaus Ovszenik, Helmut Theinschnack)  
Elektro: TB Theinschnack, Voitsberg, A

Funktion: Gemischte Nutzung

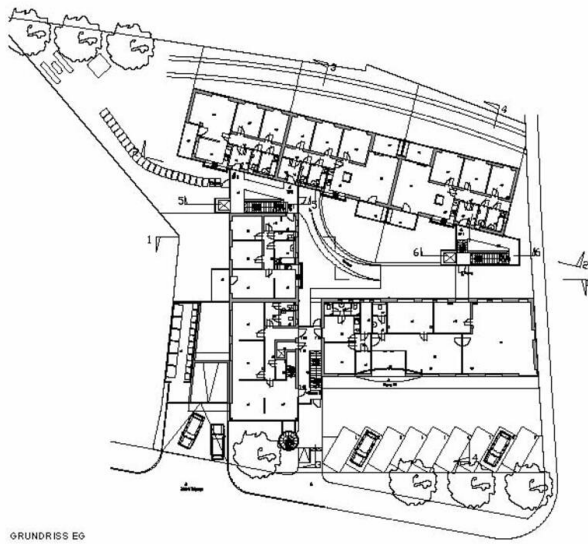
Wettbewerb: 2002  
Planung: 2002 - 2003  
Ausführung: 2003 - 2005

Grundstücksfläche: 2.271 m<sup>2</sup>  
Bruttogeschossfläche: 2.405 m<sup>2</sup>  
Nutzfläche: 2.000 m<sup>2</sup>  
Bebaute Fläche: 941 m<sup>2</sup>  
Baukosten: 2,8 Mio EUR

## AUSFÜHRENDE FIRMEN:

Baufirma: Bellina BaugesmbH,  
Dachkonstruktion: Laas Leichtdachsysteme,  
Schlosser: Schlosserei Bernsteiner,  
Fassade, MSB Morocutti GmbH  
Trockenbau: Schreiner Trockenbau,  
Installateur: Fa. Edler,  
Natursteinarbeiten: Provasnek,  
Tischler: Tischlerei Hussler,  
Haustechnik: Unisan,  
Elektro: Stadtwerke Voitsberg,

Wohn- und Bürogebäude Voitsberg



GRUNDRISS E0

Projektplan