



© Wolfgang Retter

In der Umgebung einer über Jahrzehnte gewachsenen Badehüttenlandschaft, ist es mit diesem Objekt gelungen, zeitgemäße Architektur und Bauweise für solche Bauaufgaben neu zu definieren. Das Haupthaus wirkt wie eine Hausskulptur, überzeugt durch seine Einfachheit und gewohnte Form. Die Verbindung zum Nachbarn wird durch einen mit der Zeit übergrüntem Kubus, der als Umkleidehütte genutzt wird, hergestellt. Durch diese Mischung zwischen Flachdach und Satteldach wird der Neubau hervorragend in die bestehende Bebauung integriert. Die Hochmassivbauweise wurde außen inklusive Dacheindeckung mit sägerauen Lärchenbrettern verschalt, durch die natürliche Verwitterung derselben wird sich die Hütte noch dezenter in die Landschaft einschmiegen. Die Innenverkleidung sowie die komplette Innenausstattung wie Möbel, Sanitäreinrichtung, Stiege, Empore usw. wurde ebenfalls in Lärche ausgeführt. Die Innenraumausstattung und Möblierung bestechen durch intelligente Ausnutzung jedes nutzbaren Winkels und interessanter praktischer Details. Großzügige und geschickt eingesetzte Glaselemente tragen weiter zu einem besonderen Ambiente bei. Jurytext aus: Holzbaupreis Kärnten 2007; Franziska Leeb, Wolfgang Winter, Karl Schafferer

Badehütte am Weissensee

Techendorf
9762 Weissensee, Österreich

ARCHITEKTUR
Peter Jungmann

BAUHERRSCHAFT
Walter Frey

TRAGWERKSPLANUNG
Andreas Lusser

FERTIGSTELLUNG
2007

SAMMLUNG
Architektur Haus Kärnten

PUBLIKATIONSdatum
20. Mai 2008



© Wolfgang Retter



© Wolfgang Retter



© Wolfgang Retter

Badehütte am Weissensee

DATENBLATT

Architektur: Peter Jungmann
Bauherrschaft: Walter Frey
Tragwerksplanung: Andreas Lusser
Fotografie: Wolfgang Retter

Funktion: Sport, Freizeit und Erholung

Fertigstellung: 2007

Grundstücksfläche: 420 m²
Nutzfläche: 37 m²
Bebaute Fläche: 47 m²
Umbauter Raum: 190 m³

AUSFÜHRENDE FIRMEN:

Hozbau Lusser

AUSZEICHNUNGEN

Kärntner Landesbaupreis 2008, Anerkennung
Holzbaupreis Kärnten 2007, Auszeichnung



© Wolfgang Retter

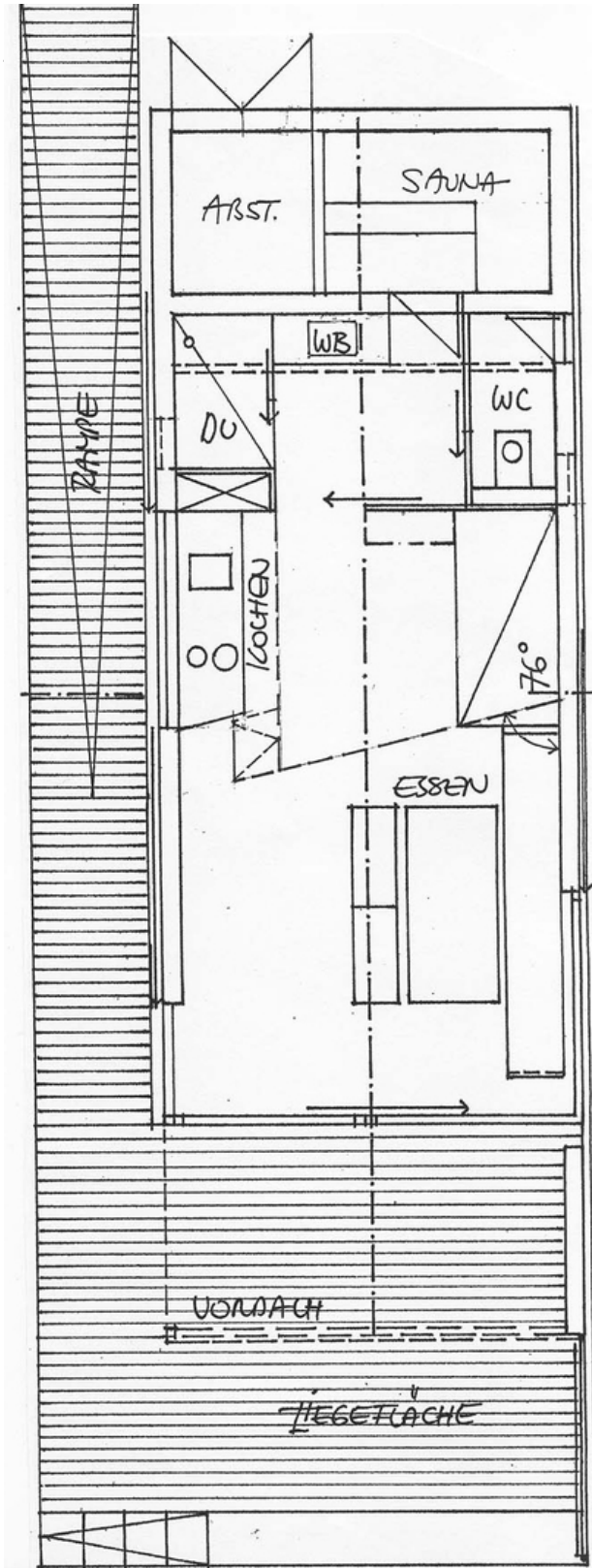


© Wolfgang Retter



© Wolfgang Retter

Badehütte am Weissensee



Projektplan