



© Robert Leš

RIINFO

Informationszentrum der Stadt Rijeka

Lokal na riječkom Korzu trebalo je preurediti za potrebe novog Informativnog centra Grada Rijeke, u kojem će se građanima predstavljati gradski projekti i planovi te rad gradske uprave.

Centar je zamišljen kao višenamjenski prostor: za projekcije i predavanja, press konferencije, manje izložbe i besplatni pristup internetu. Investitor je tražio što manje intervencije u već uređenom prostoru, zadržavanje dijela postojećih opreme i oblikovanje koje ne ostavlja dojam luksuznog.

Prva od tri zatečene prostorije orijentirana je na Korzo. U nju je smješten info pult i internet terminali. Druga se nastavlja na nju po dubini zgrade. Mračnija je i introvertirana, pretvorena u manju projekcijsku dvoranu. Treća je prostorija servisna. Smještena je bočno, uz ulaz sa stražnje strane. Trima je prostorijama dodana i četvrta, vanjska - „internet terasa“ na kojoj je omogućen bežični pristup internetu.

U prvu je prostoriju umetnuta nova, paralelna „prostorija“. Formirana je presavijanjem velike metalne plohe. Ploha je odmaknuta od zidova, poda i stropa, a u međuprostoru su provedene sve instalacije. Novostvoreni je prostor poput tunela, usmjeren i otvoren prema Korzu odnosno projekcijskoj dvorani. Novi se pod na mjestu ulaza upušta formirajući prilaznu rampu te isteže u izlog i prolaz prema drugoj prostoriji.

Metalna ploha postavljena je na troslojnu drvenu potkonstrukciju. Prva dva sloja letvi služe za horizontalni i vertikalni razvod instalacija, a treći za prihvat metalnih ploha. Plohe su elastične pocinčane. Na podu pune, na zidovima i stropu perforirane. Ovisno o kutu gledanja i osvjetljenju potkonstrukcija i instalacije su manje ili više vidljivi. Njihovo je prisustvo naglašeno bojom i „plivajućim“ izvodima instalacija. U izlogu, gdje se dio poda po potrebi podiže i pretvara u policu za makete, vidljive su i konzole konstrukcije poda. Cijela je metalna ploha (površinom jednaka ukupnoj površini interijera) sastavljena od „tatami“ modula 180 x 90 cm izvedenih iz tipičkih limova dimenzija 200 x 100 uz presavijanje rubova. Tragovi metalne plohe korišteni su kao pomični „screenovi“ u dvorani i na fasadi.

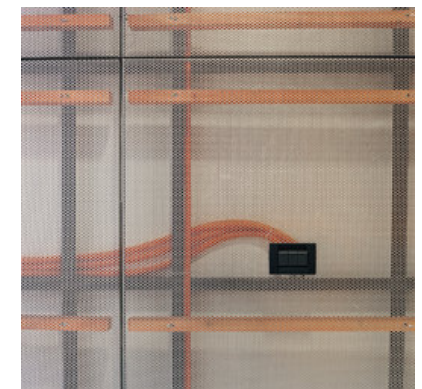
Postojeći fasadni otvori u debelom zidu, ulaz i izlog, zatvoreni su staklenim ploham bez šprljaka. U kamene su okvire postavljeni vertikalni metalni elementi s logom



© Robert Leš



© Robert Leš



© Robert Leš

RIINFO

Korzo 18b
51000 Rijeka, Kroatien

ARCHITEKTUR
Petar Mišković

FERTIGSTELLUNG
2005

SAMMLUNG
Architekturarchiv Kroatien

PUBLIKATIONSdatum
22. Mai 2008



RIInfo

centra koji služe kao znak (reklama) i kao sjenila. Pripadaju?i dio fasade tretiran je neutralno. Druga prostorija je pretvorena u projekcijsku dvoranu manjim zahvatima. Dvije zate?ene niše, režiija i bina, odijeljene su od auditorija prozra?nom pomi?nom metalnom stijenom. Zidovi i strop su bojani, a pod „zaliven“ u jedinstvenom tonu: tamni, gotovo crni auditorij i svijetle?e niše. U tamni prostor postavljeni su redovi bijelih stolica. Dvorana prima 20-30 osoba. Auditorij se može „pove?ati“ simultanom projekcijom u prvoj prostoriji. Obje su prostorije namještene modularnim elementima koji mogu biti postavljeni kao stolovi ili pult odnosno kao govornica te stolicama Eames Plastic. Opremljene su i vodilicama za vješanje slika ili plakata. Po potrebi se obje prostorije mogu potpuno isprazniti.

Sav namještaj i opremu mogu?e je skloniti u spremišni prostor u kojem se nalazi i manji sanitarni blok za zaposlenike te servisni ulaz. Spremište je oblikovano neutralno. Perforirani limovi na kliznim i sklopivim elementima i na fiksnim dijelovima na fasadi i u interijeru oblikuju dematerijalizirane opne na kojima se pojavljuju „moire“ efekti. Tim se opnama kao i apsorbiraju?im tamnim plohamo dvorane umanjuje tjelesnost prostora. Napuštanje tjelesnosti omogu?eno je pristupom novim medijima i tehnologijama. (Text: Arhitekt)

DATENBLATT

Architektur: Petar Miškovi?

Mitarbeit Architektur: Marijana Raj?i? (Logo), 3LHD (Konsultanten)

Funktion: Innengestaltung

Planung: 2004

Fertigstellung: 2005

Nutzfläche: 84 m²

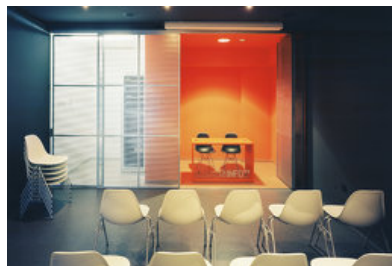
Baukosten: 28.000,- EUR

PUBLIKATIONEN

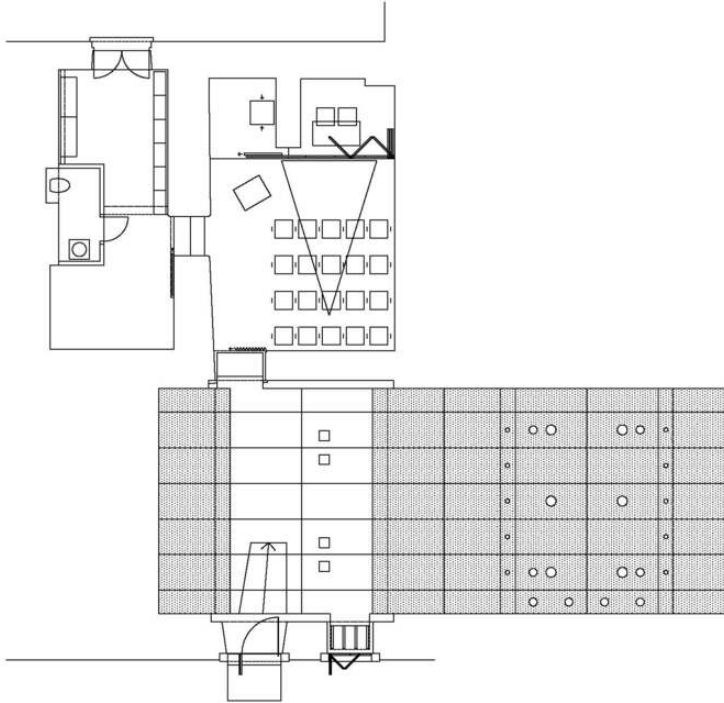
Contemporary Croatian Architecture: Testing Reality, Hrsg. oris, Arhitektst, Zagreb 2008.



© Robert Leš

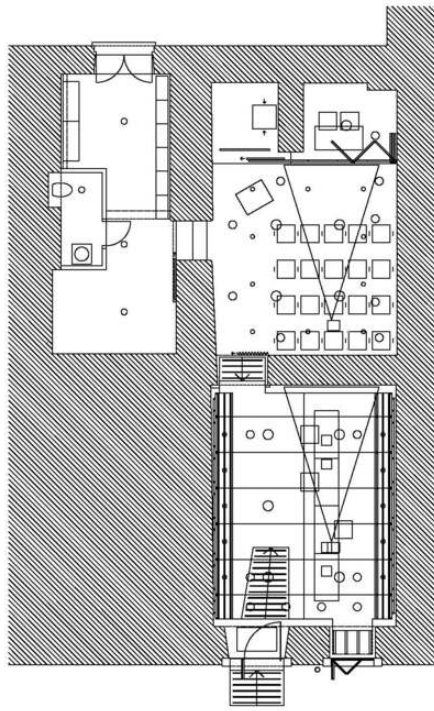


© Robert Leš



Metallplattenverlegungsplan

RInfo



Grundriss