

Haus P.

Obdorfweg 15a
6700 Bludenz, Österreich

Einer der ersten Bauten von Spagolla, in Holz konstruiert, mit einem asymmetrisch an der Südseite angefügten Wintergarten, innen in Verbindung mit einer galerieartig zurückgesetzten, zusätzlichen Wohnebene im Obergeschoss. Der an der Giebelseite in klischeehafter Symmetrie erscheinende Bau ist innenräumlich frei über die Südwest-Diagonale entwickelt und bis unters Dach geöffnet. (Text: Otto Kapfinger in „Baukunst in Vorarlberg seit 1980, Hrsg. VAI / KUB“)

ARCHITEKTUR

Bruno Spagolla

FERTIGSTELLUNG

1984

SAMMLUNG

Architekturzentrum Wien

PUBLIKATIONSdatum

14. September 2003

Haus P.

DATENBLATT

Architektur: Bruno Spagolla

Maßnahme: Neubau

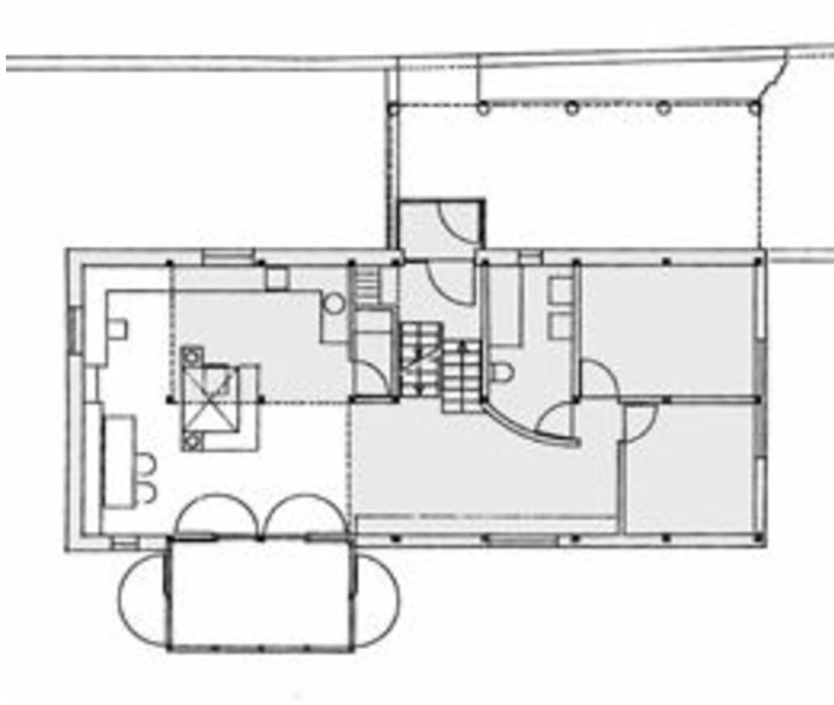
Funktion: Einfamilienhaus

Planung: 1980

Fertigstellung: 1984

PUBLIKATIONEN

Otto Kapfinger: Baukunst in Vorarlberg seit 1980, Ein Führer zu 260 sehenswerten Bauten, Hrsg. Kunsthhaus Bregenz, vai Vorarlberger Architektur Institut, Hatje Cantz Verlag, Ostfildern 2003.



Haus P.

Grundriss