



© Paul Ott

Haus H.

Graz, Österreich

ARCHITEKTUR
Hohensinn Architektur

TRAGWERKSPLANUNG
Peter Lechner

FERTIGSTELLUNG
2006

SAMMLUNG
HDA Haus der Architektur

PUBLIKATIONSdatum
31. Mai 2008



Angrenzend an einen Waldrand in Graz, schlingt sich das Einfamilienwohnhaus mit einer Einliegerwohnung in Form eines weißen Bandes den Nordwesthang hinunter. Der Entwurf hat die Faltung von Innen und Außen zum Thema: Vom zentralen Raum der Küche aus entwickeln sich alle im Leben der Bauherren wichtigen Räume. Durch das Spiel mit Vor- und Rücksprüngen vom strukturierenden Band wird ein fließendes Raumgefüge geschaffen, das den Außenraum in das Haus hineinholt. Um die zentrale Küche im Erdgeschoss gruppieren sich der Schlafbereich mit Bad und Schrankraum, der offene Wohnraum mit Bibliothek, der Essbereich, an den im Garten der Pool vorgelagert ist und der Wirtschaftsbereich mit Arbeits- und Abstellräumen.

Drei separate Raumeinheiten für die Kinder reihen sich im Obergeschoss gleichwertig an die großzügige Dachterrasse und bilden somit einen eigenständigen Jugendbereich mit freier Aussicht auf das Grazer Umland. Im Untergeschoss ist, völlig unabhängig zugänglich, eine 3-Zimmer-Wohnung untergebracht. Die Terrassierung des Hanges bietet die Möglichkeit, dass die jeweils eigenen Interessen und Bedürfnisse der Bewohner am Grundstück gewahrt bleiben.

(Text: Architekten)



© Paul Ott



© Paul Ott



© Paul Ott

Haus H.

DATENBLATT

Architektur: Hohensinn Architektur (Josef Hohensinn)

Mitarbeit Architektur: Karlheinz Boiger, Marto Pritz

Tragwerksplanung: Peter Lechner

Fotografie: Paul Ott

Funktion: Einfamilienhaus

Planung: 2003

Ausführung: 2005 - 2006

Grundstücksfläche: 1.400 m²

Nutzfläche: 500 m²

Bebaute Fläche: 380 m²

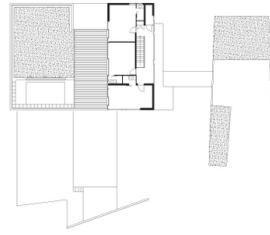


© Paul Ott

Haus H.



EG



OG

Projektplan