



© a-plus architekten

Passivhaus Witzmann

Walgaustraße 46
6824 Schlins, Österreich

ARCHITEKTUR

a-plus architekten

TRAGWERKSPLANUNG

Thomas Burtscher

FERTIGSTELLUNG

2007

SAMMLUNG

Architekturzentrum Wien

PUBLIKATIONSdatum

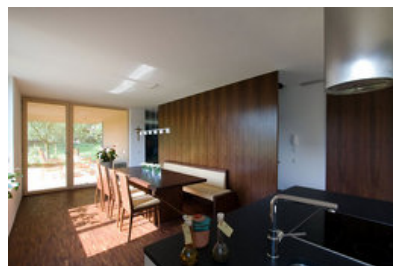
29. Juni 2008

Ein höhengestaffelter Quader mit reduzierter Obergeschossfläche bildet die Grundform des Hauses. Die in der Subtraktion eingelagerte Terrasse und das angedockte Carport vervollständigen den skulptural einfachen Baukörper, der frei auf der grünen Wiese steht. Die moccafARBene Gebäudehülle öffnet sich der Sonne, reagiert auf das unverbaute Umland der Wiese, Bäume, Bachlauf und macht die distanzierte Bergkulisse des Rätikons zum reizvollen Thema.

Völlige Barrierefreiheit ist im Erdgeschoss gegeben; ein Aspekt zur Nachhaltigkeit. Hochwertige Materialien im Innenausbau waren Vorgabe durch den Auftraggeber. Die Umsetzung des Passivhauses erfolgte in Zusammenarbeit mit einem Generalunternehmer; die durchgängige handwerkliche Ausführungsqualität ist auffallend, Zeit- und Kostensicherheit waren früh erzielbar. Mit den umgesetzten opaken und transparenten Bauteilqualitäten und der energieeffizienten Kompaktanlage (Heizen, Lüften und Warmwasser) ist die EKZ von 17 kWh/m²a erreicht. Spitzenlastabdeckung erfolgt auf Basis Biomasse. Das Ergebnis einer Energie- und Umweltanalyse (Primärenergieaufwand) findet im gemeinsamen Planungs- und Ausführungsprozess und in der Gewichtung ökologischer Aspekte, Energieversorgungssystem, Materialwahl, Komfortforderung, etc., bzw. nunmehr auch in einer hohen Nutzerzufriedenheit seinen Niederschlag. (Text: Architekten)



© a-plus architekten



© a-plus architekten



© a-plus architekten

Passivhaus Witzmann

DATENBLATT

Architektur: a-plus architekten (Günter Schnetzer)

Mitarbeit Architektur: Waltraud Schnetzer

Tragwerksplanung: Thomas Burtscher

Bauphysik: Josef Schallert

Baukoordinator: Bernhard Nitz, Sulz

Funktion: Einfamilienhaus

Planung: 2005

Ausführung: 2006 - 2007

Grundstücksfläche: 773 m²

Nutzfläche: 132 m²

Bebaute Fläche: 195 m²

AUSFÜHRENDE FIRMEN:

GU Hilt&Jehle, Hr. Juen, 6800 Feldkirch, T. 05522/ 34 54 96

Baumeister: Wucher Bauunternehmung, Ludesch

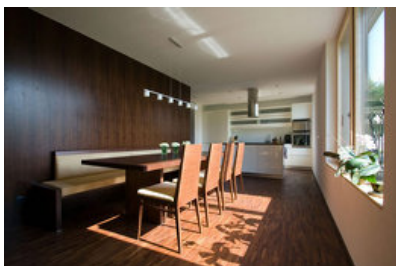
Spenglerarbeiten: Peter GmbH, Koblach

HLS: Stolz GmbH, Bludenz

Elektro: Böhler, Feldkirch-Tosters

Fenster: Stuchly, Thüringen

Tischler: Dünser, Thüringerberg



© a-plus architekten

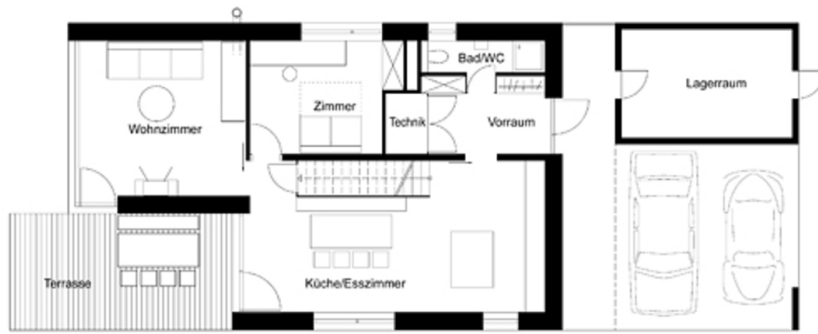


© a-plus architekten

Passivhaus Witzmann

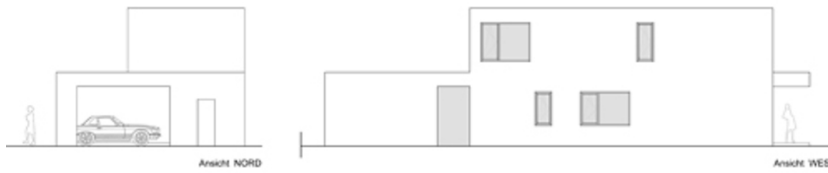
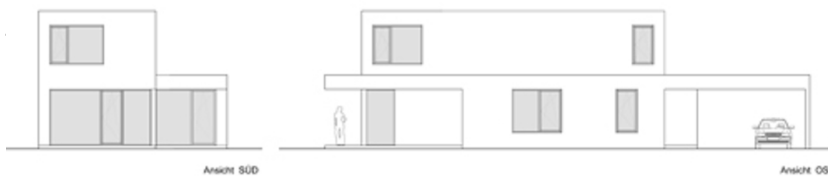


OBERGESCHOSS



ERDGESCHOSS

Grundriss



Ansichten