



© Myrzik + Jarisch

Haus K.

Baien 171
6870 Reuthe, Österreich

ARCHITEKTUR
Hermann Kaufmann

FERTIGSTELLUNG
1988

SAMMLUNG
Architekturzentrum Wien

PUBLIKATIONSdatum
14. September 2003



Moderner Holz-Ständerbau im Raster 3 x 3 m, zum Teil aufgehängt, um im Erdgeschoss eine offene Raumfolge zu erhalten; im Baukörper integrierter Wintergarten; das Erdgeschoss großflächig nach S und SW verglast, partielle Ausfachung mit Kalksandsteinmauerwerk im Eingangsbereich; Obergeschoss mit Firstverglasung und Fachwerkpforte, verschalt mit sägerauen Brettern, konstruktiver Holzschutz ohne chemische Mittel; statt des Kellers nordwestseitiger Vorbau mit Garage und Vorratsraum.

Im Raum Reuthe eines der ersten Häuser, das den Wälderhaus-Typus neu interpretierte und damals sehr intensive, kontroversielle Debatten auslöste. (Text: Otto Kapfinger in „Baukunst in Vorarlberg seit 1980, Hrsg. VAI / KUB“)

Haus K.

DATENBLATT

Architektur: Hermann Kaufmann

Fotografie: Myrzik + Jarisch

Maßnahme: Neubau

Funktion: Einfamilienhaus

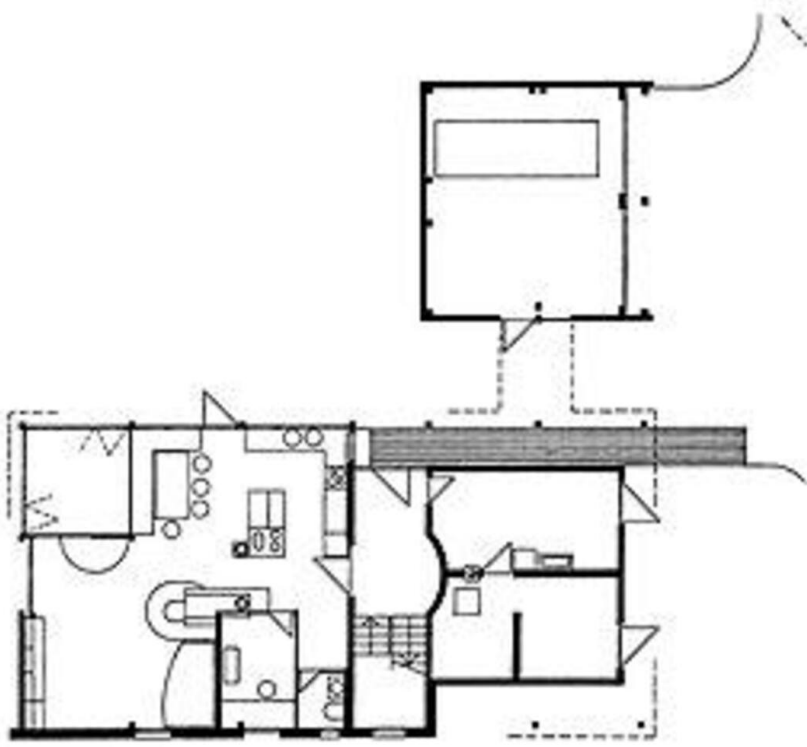
Planung: 1987

Fertigstellung: 1988

PUBLIKATIONEN

Otto Kapfinger: Baukunst in Vorarlberg seit 1980, Ein Führer zu 260 sehenswerten Bauten, Hrsg. Kunsthaus Bregenz, vai Vorarlberger Architektur Institut, Hatje Cantz Verlag, Ostfildern 2003.

Haus K.



Grundriss EG