



© Stefan Schildhauer

Als Oberösterreichisches Leitprojekt für die Zusammenführung der 3 benachbarten Feuerwehren Eberstalzell, Hallwang und Hermannsdorf konnte dieses Projekt im Zuge eines Architektenwettbewerbs realisiert werden.

Direkt an der A1 mit zukünftiger Vollanschlussstelle und der Zufahrtsstraße nach Eberstalzell gelegen, besetzt das neue Gebäude der freiwilligen Feuerwehr das erste Grundstück eines zukünftigen Gewerbeparks. Die Situierung des Baukörpers gliedert das Grundstück und ermöglicht kreuzungsfreie Verkehrswege und somit einen raschen Ablauf der Einsätze.

Das asymmetrische Satteldach definiert die markante Kubatur des Gebäudes, wobei dessen auslaufende Dachfläche dem natürlichen Gelände folgt. Das Satteldach erfüllt jedoch nicht die Klischees des Gewohnten, sondern vereint in seinen Details und seiner Oberfläche Baukörper, Dach und Turm zu einem Ganzen. Alle wichtigen Funktionsbereiche, wie Einsatzzentrale, Fahrzeugstellplätze, Schulungsraum und der Eingangsbereich bilden sich darin als plastische Einschnitte, Vordach und Schlauchturm als identitätsstiftende Ausformungen ab.

Dem Vorbeifahrenden zeigt sich die Fahrzeughalle transparent und präsentiert die Fahrzeuge und das Innenleben der Feuerwehr. Rückwärtig verankert sich das Gebäude über eine Stützwand mit dem Gelände, welche die Zufahrt, die Umkleiden und den Hang räumlich in Beziehung setzt. Der gesamte Ablauf mit Aus- und Zufahrten unterliegen dem Blickfeld der Einsatzzentrale. Die Grundrisskonzeption ermöglicht zum einen die flexible Stellplatzeinteilung in der Fahrzeughalle und lässt zudem ausreichend Spielraum für zukünftige Erweiterungsszenarien. Architekten

Freiwillige Feuerwehr Eberstalzell

4653 Eberstalzell, Österreich

ARCHITEKTUR

Wolf Architektur

TRAGWERKSPLANUNG

Novy Zorn ZT GmbH - Entwicklungs GmbH

ÖRTLICHE BAUAUFSICHT

GWB - Gesellschaft für den Wohnungsbau GGmbH

FERTIGSTELLUNG

2008

SAMMLUNG

afo architekturforum oberösterreich

PUBLIKATIONSdatum

4. Juli 2008



© Stefan Schildhauer



© Stefan Schildhauer



© Stefan Schildhauer

Freiwillige Feuerwehr Eberstalzell

DATENBLATT

Architektur: Wolf Architektur (Wolf Grossruck)

Mitarbeit Architektur: Andreas Pieper

Susann Petersohn

Tragwerksplanung: Novy Zorn ZT GmbH - Entwicklungs GmbH

örtliche Bauaufsicht: GWB - Gesellschaft für den Wohnungsbau GGmbH

Funktion: Sonderbauten

Wettbewerb: 2006

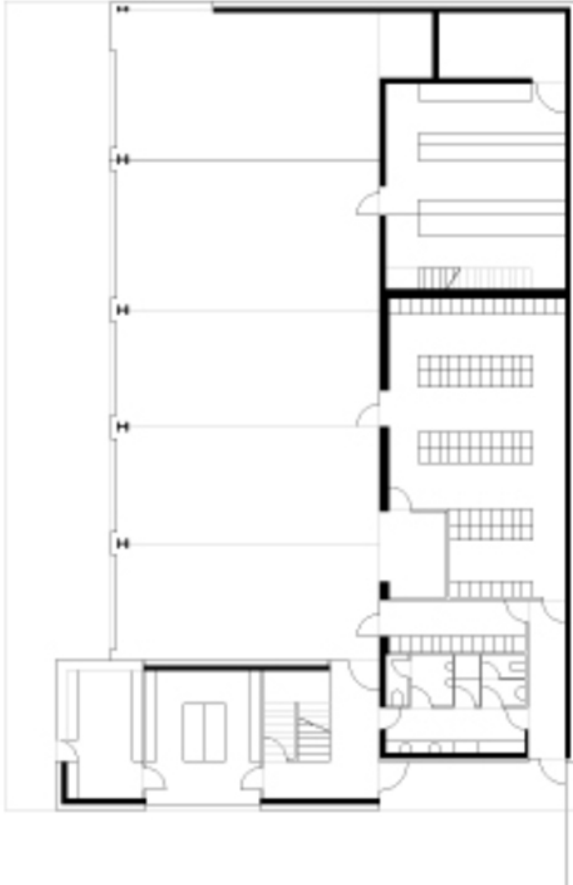
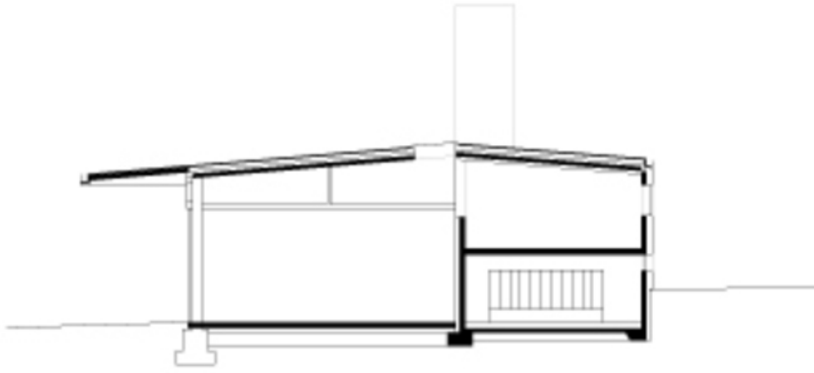
Planung: 2006 - 2007

Ausführung: 2007 - 2008



© Stefan Schildhauer

Freiwillige Feuerwehr Eberstalzell



Projektplan