

Reihenhäuser

Häldele
6874 Bizau, Österreich

Für die kleine, doch exponiert am Südhang gelegene Dorferweiterung führte die Gemeinde einen lokalen Wettbewerb durch, um den Bebauungsplan und die Haustypologie zu optimieren. Junge Leute sollten hier die Gelegenheit erhalten, Boden zu kaufen und kostengünstig in verdichteter Bauweise zu siedeln. Die Architekten erstellten den Lageplan und ein allgemeines Plan-Schema, das aber individuell interpretiert und ausgeführt wurde. Die Doppelhäuser mit zwischengeschalteten Garagen sind zum Teil mit Vorfertigung gebaut und mit Solaranlagen bzw. Hackschnitzelheizungen ausgerüstet. Zufahrt: nordwestlich über den Ortsteil Halde. (Text: Otto Kapfinger in „Baukunst in Vorarlberg seit 1980, Hrsg. VAI / KUB“)

ARCHITEKTUR
Hermann Kaufmann
Roland Gnaiger
Manfred Stadelmann

FERTIGSTELLUNG
1998

SAMMLUNG
Architekturzentrum Wien

PUBLIKATIONSDATUM
14. September 2003



Reihenhäuser

DATENBLATT

Architektur: Hermann Kaufmann, Roland Gnaiger, Manfred Stadelmann

Maßnahme: Neubau

Funktion: Wohnbauten

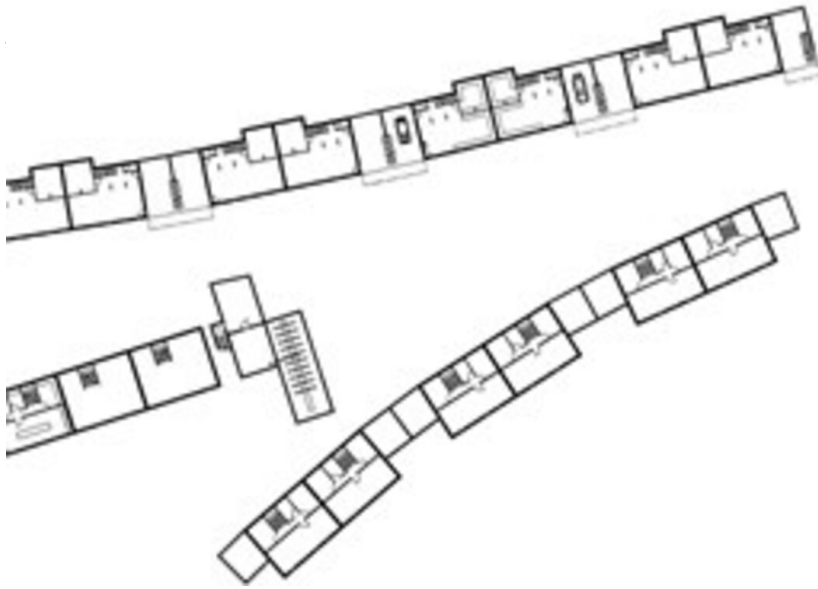
Planung: 1994

Fertigstellung: 1998

PUBLIKATIONEN

Otto Kapfinger: Baukunst in Vorarlberg seit 1980, Ein Führer zu 260 sehenswerten Bauten, Hrsg. Kunsthhaus Bregenz, vai Vorarlberger Architektur Institut, Hatje Cantz Verlag, Ostfildern 2003.

Reihenhäuser



Grundriss EG