



© Adolf Bereuter

Reihenhäuser

Batloggstrasse 15a
6780 Schruns, Österreich

ARCHITEKTUR
Rudolf Wäger

FERTIGSTELLUNG
1988

SAMMLUNG
Architekturzentrum Wien

PUBLIKATIONSdatum
14. September 2003



Leicht gebogene Reihung von dreigeschossigen Häusern mit von der Garagenzeile abgeschirmtem Hof im Norden und einem Stück freier Wiese im Süden. Die im Grundriss nur 7 x 7 m großen Turmhäuser mit zweigeschossigen, vorspringenden Wintergärten an den Südostecken bilden eine sehr ungewöhnliche Typologie mit zentralen Kaminen und offener Galerie im 1. OG. Im Erdgeschoss zusammenhängend, separieren sich die Einzelbauten in den Obergeschossen. Auch die Zeltdächer, die hofseitig noch zusammenhängen, lösen sich an der Gartenseite voneinander.

Die Variation der Grundrisse ist auch an den feinen Differenzen der Fenstergliederungen spürbar. Die in der Höhe und südseitig entkoppelten, mit den Veranden wieder verbundenen Häuser haben gemauerte Außenwände und darin hineingestellte, sichtbare Holzkonstruktionen. (Text: Otto Kapfinger in „Baukunst in Vorarlberg seit 1980, Hrsg. VAI / KUB“)

Reihenhäuser

DATENBLATT

Architektur: Rudolf Wäger

Fotografie: Adolf Bereuter

Funktion: Wohnbauten

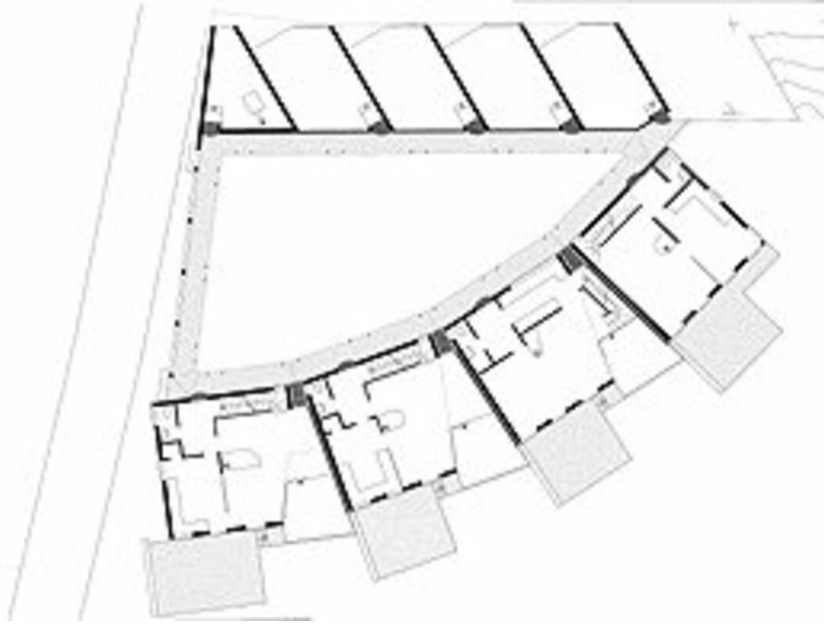
Planung: 1987

Fertigstellung: 1988

PUBLIKATIONEN

Otto Kapfinger: Baukunst in Vorarlberg seit 1980, Ein Führer zu 260 sehenswerten Bauten, Hrsg. Kunsthhaus Bregenz, vai Vorarlberger Architektur Institut, Hatje Cantz Verlag, Ostfildern 2003.

Reihenhäuser



Grundriss EG