



© Jörg Hempel

von Christian Marquart

Als Garnisonsstadt mit Tradition kann es Ludwigsburg im deutschen Südwesten durchaus mit dem preußisch-brandenburgischen Potsdam aufnehmen: barocke Schlösser, rechtwinkliger Städtebau, üppige Magistralen, wuchtige Kasernen – und alles vergleichbar gut erhalten; mit dem kleinen Unterschied, dass Potsdam immer noch Landeshauptstadt ist und Ludwigsburg nach kurzer Blüte als württembergische Residenz bloß noch Kreisstadt. Dennoch floriert auch hier die Bürokratie: Nachdem Herzog Eberhard Ludwig der Residenz 1718 einen eigenen Amtsbezirk zuwies, stieg die Zahl der Beschäftigten im „Oberamt“ – dem späteren Landratsamt, dessen Zentralverwaltung heute „Kreishaus“ heißt – im Wege diverser Reformen unaufhaltsam an, besonders in der zweiten Hälfte des 20. Jahrhunderts.

Beim dargestellten Text handelt es sich um eine Kurzfassung

## Landratsamt Ludwigsburg

Hindenburgstraße 30  
71638 Ludwigsburg, Deutschland

ARCHITEKTUR

**Kubeneck Architekten**

BAUHERRSCHAFT

**Landkreis Ludwigsburg**

TRAGWERKSPLANUNG

**Hildenbrand Ingenieure**

LANDSCHAFTSARCHITEKTUR

**Planungsgruppe Landschaft und Raum**

**z Landschaftsarchitekten**

FERTIGSTELLUNG

**2007**

SAMMLUNG

**Bauwelt**

PUBLIKATIONSdatum

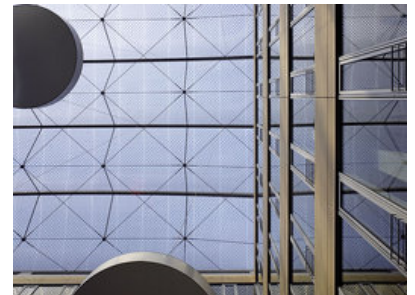
**13. März 2008**



© Jörg Hempel



© Jörg Hempel



© Jörg Hempel

## Landratsamt Ludwigsburg

## DATENBLATT

Architektur: Kubeneck Architekten (Thomas Kubeneck)  
 Mitarbeit Architektur: Christiane Abel, Sandra Appel, Roland Göppel, Ursula Halling,  
 Tobias Hein, Thomas Kubeneck, Tom Kühne, Kirill Kusnetzow, Georg Lorenz, Birte  
 Müller, Birgit Wolf  
 Bauherrschaft: Landkreis Ludwigsburg  
 Tragwerksplanung: Hildenbrand Ingenieure  
 Landschaftsarchitektur: Planungsgruppe Landschaft und Raum, bbz  
 Landschaftsarchitekten  
 Fotografie: Jörg Hempel

ELT: ibb Burrer & Deuring, Ludwigsburg  
 HLS: Ingenieurbüro Köhler, Ludwigsburg  
 Bauphysik: Seeberger + Partner, Bietigheim-Bissingen  
 Gebäudeklima: ebök, Tübingen  
 Aktives und Passives Datennetz; Telekommunikation: tschoernerconsulting, Asperg  
 Bodengutachten Geotechnik: Südwest, Bietigheim-Bissingen  
 Vermessung: Bartholomä + Kunzi, Kornwestheim

Maßnahme: Neubau  
 Funktion: Büro und Verwaltung

Wettbewerb: 2003  
 Planung: 2005  
 Ausführung: 2006 - 2007

Bruttogeschossfläche: 9.124 m<sup>2</sup>  
 Nutzfläche: 6.936 m<sup>2</sup>  
 Bebaute Fläche: 1.861 m<sup>2</sup>  
 Umbauter Raum: 35.828 m<sup>3</sup>  
 Baukosten: 10,7 Mio EUR

## PUBLIKATIONEN

ArchitekturBerlin08, Verlagshaus braun, Berlin 2008  
 xia intelligente architektur 01-03.2008  
 Wettbewerbe Aktuell 01.2008 (Wettbewerbe weiterverfolgt)



© Jörg Hempel



© Jörg Hempel



© Jörg Hempel

Broschüre Landkreis Ludwigsburg: Erweiterungsbau 2007  
Wettbewerbe Aktuell 02.2004 (Ergebnis)  
In nextroom dokumentiert:  
Bauwelt, Dienststellen, Bauverlag BV GmbH, Berlin 2008.



© Jörg Hempel