



© Paul Ott

Um- und Zubau Haus Weber

Glesingerstraße 62
8054 Graz, Österreich

ARCHITEKTUR
reitmayr architekten

BAUHERRSCHAFT
Anna Weber-Takác
Franz-Josef Weber

TRAGWERKSPLANUNG
Gerhard Walter

FERTIGSTELLUNG
2007

SAMMLUNG
HDA Haus der Architektur

PUBLIKATIONSdatum
17. Juli 2008



Die Lebensumstände erforderten eine vollständige Umgestaltung des bestehenden, zweigeschossigen Wohnhauses: Da nicht ausreichend Zimmer für die Eltern und die drei Kinder zur Verfügung standen, wurde der Dachraum als zusätzliche Wohn- und Schlaffläche ausgebaut. Dem Wunsch der Bauherrn nach einem großen, gut belichteten Wohn-Essraum im Erdgeschoss wurde über eine breite Öffnung in der Westfassade und eine großzügige Terrasse, welche die Wohnfläche mit dem Garten verbindet, Rechnung getragen. Das Obergeschoss wurde mit einer Bibliothek und einem Schrankraum neu organisiert. Der Zubau im Erdgeschoss wurde einladender und freundlicher gestaltet und erhielt über einen Steg zusätzlich eine Verbindung zur Terrasse.

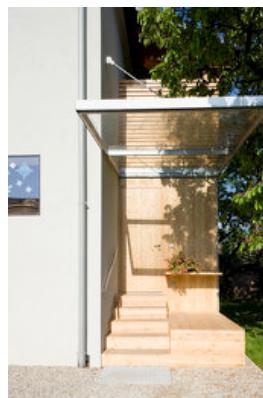
Mittels Vollwärmeschutz und neuen Fenster- und Fenstertürelementen wurde die gesamte Gebäudehülle wärmetechnisch saniert. Auch Heizung und Elektroversorgung entsprachen nicht mehr dem Stand der Technik und wurden im Wesentlichen neu hergestellt.

Für die Zu- und Umbauten kamen auf Grund der kurzen Bauzeit und der Vorlieben von Bauherrn und Architekt die Materialien Stahl und Holz - sowohl tragend als auch in der Oberflächengestaltung - zum Einsatz.

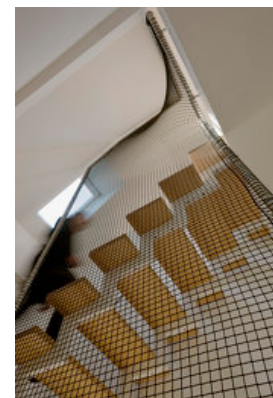
Alle Zu- und Umbauarbeiten konnten im vorgesehenen Preisrahmen und nach einer Bauzeit von nur vier Monaten abgeschlossen werden. (Text: Architekt)



© Paul Ott



© Paul Ott



© Paul Ott

Um- und Zubau Haus Weber

DATENBLATT

Architektur: reitmayr architekten (Peter Reitmayr)
Mitarbeit Architektur: Katharina Aberger, Ursula Markut
Bauherrschaft: Anna Weber-Takác, Franz-Josef Weber
Tragwerksplanung: Gerhard Walter
Fotografie: Paul Ott

Maßnahme: Erweiterung
Funktion: Einfamilienhaus

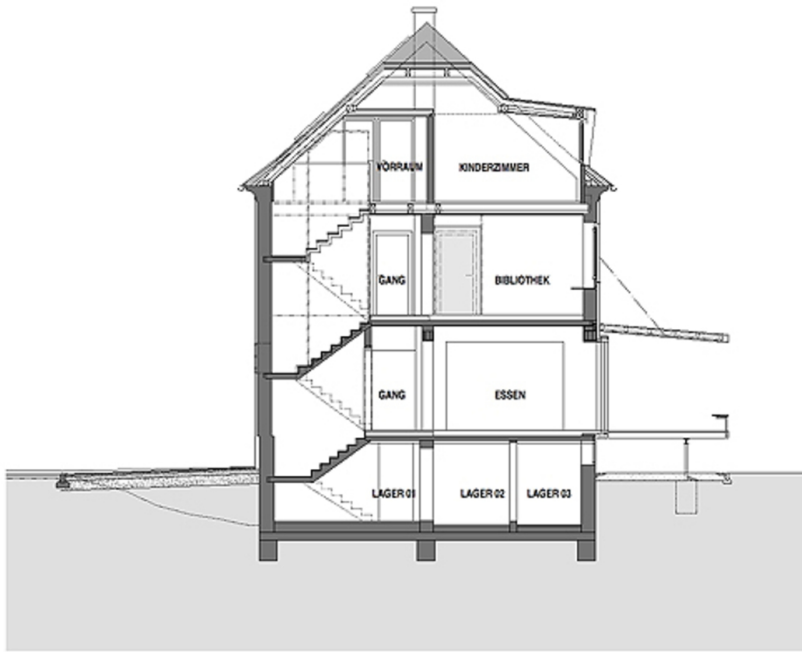
Planung: 2006 - 2007
Fertigstellung: 2007

Grundstücksfläche: 350 m²
Bruttogeschossfläche: 200 m²
Nutzfläche: 163 m²
Bebaute Fläche: 85 m²
Umbauter Raum: 667 m³
Baukosten: 180.000,- EUR

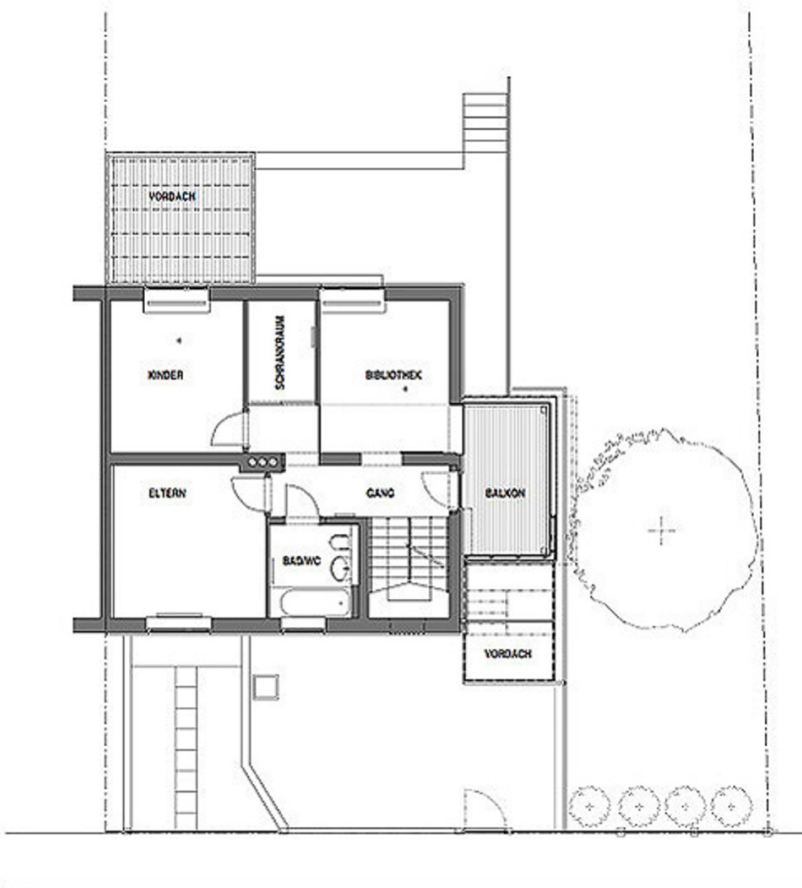


© Paul Ott

Um- und Zubau Haus Weber

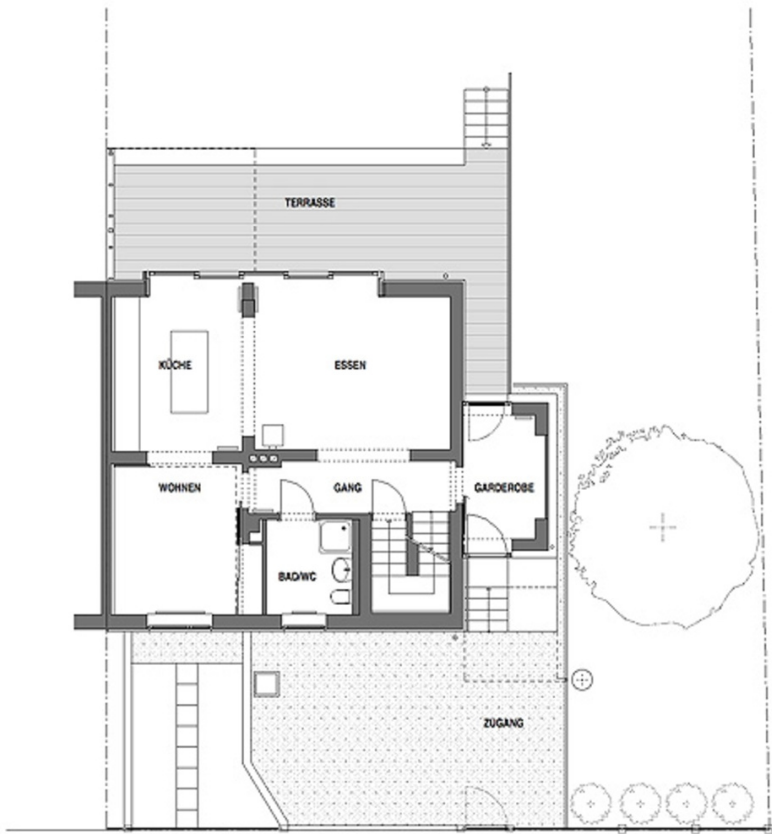


Schnitt



Grundriss OG

Um- und Zubau Haus Weber



Grundriss EG



Ansicht Nord