



© Steve Haider

Richard Waldemar Park

Mollardgasse/Hofmühlgasse
1060 Wien, Österreich

BAUHERRSCHAFT

**Stadt Wien, MA 42 - Wiener
Stadtgärten**

LANDSCHAFTSARCHITEKTUR

Knoll - Planung & Beratung

FERTIGSTELLUNG

2007

SAMMLUNG

next.land

PUBLIKATIONSdatum

7. Juli 2008

Im Zuge der Errichtung einer Volksgarage auf dem ca. 1.800 m² großen Areal des Richard-Waldemar-Parks erfolgte eine Neugestaltung der Oberfläche mit der Vorgabe eine stabile, pflegeleichte, urbane und vor allem alltagstauglichen Freifläche zu realisieren. Ziel des Planungsprozesses ist ein für alle offener, sicherer Park ohne Ausgrenzung sozialer Randgruppen und unter Berücksichtigung der weitreichenden Nutzungsansprüche innerhalb eines dicht besiedelten Stadtteiles.

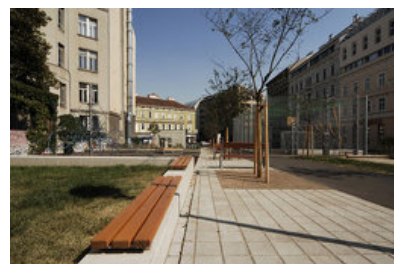
Die wesentlichen Merkmale zur Umsetzung der Planungsidee sind eine Freifläche mit Ruhebereich, ein zentraler Weg zum Durchschreiten, Treffen, Kommunizieren sowie zahlreiche Spielmöglichkeiten für Menschen aller Altersgruppen. Die Aufteilung der Funktionen dieser Freifläche im dicht bebauten Stadtgebiet geht auf die intensive Zusammenarbeit von Anrainer:innen, Politiker:innen und Planer:innen zurück.

Der zentrale Weg bildet eine durchgängige, an drei Bereichen geöffnete, Achse und bedingt eine leichte Lesbarkeit des Raumes. Entlang des Weges bieten sich verschiedene Sitzmöglichkeiten zum Verweilen an: die bequeme ein- oder zweiteilige Bank, deren Nutzer:innen sowohl in das Platzzinnere, als auch in Richtung Außenraum blicken können; die unterschiedlich hohen Sitzmauern und die Liegepodeste. Ein einmaliger, dafür umso kräftigerer Blühaspekt sorgt hier und innerhalb der repräsentativen Grünflächen im Frühsommer für leuchtend, bunte Akzente.

Dem architektonischen Konzept der Volksgarage mit transparenten und sicheren Zugangsbereichen folgend, wurden die Zugänge zum Park offen gestaltet, sodass die Stadt buchstäblich in diesen hineinwächst und für ausreichende Beleuchtung gesorgt.
(Text: Knoll - Planung & Beratung ZT)



© Steve Haider



© Steve Haider



© Steve Haider

Richard Waldemar Park

DATENBLATT

Landschaftsarchitektur: Knoll - Planung & Beratung
Mitarbeit Landschaftsarchitektur: DI Heinz Wind
Bauherrschaft: Stadt Wien, MA 42 - Wiener Stadtgärten
Fotografie: Steve Haider

MA 33, MA 34

Funktion: Parkanlagen und Platzgestaltung

Planung: 2005 - 2006
Ausführung: 2006 - 2007

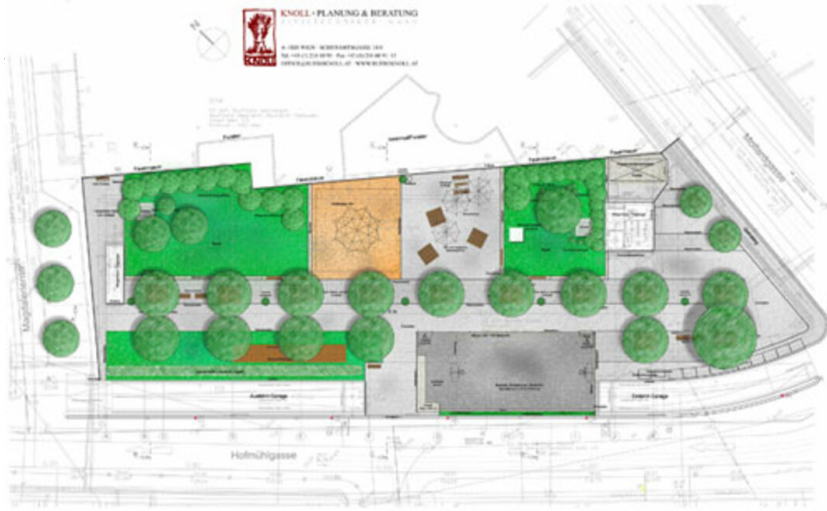
Grundstücksfläche: 1.840 m²
Baukosten: 250.000,- EUR

AUSFÜHRENDE FIRMEN:

ISS Facility Services Grünraum



© Steve Haider



Richard Waldemar Park

Freiraum