



© Toni Muhr

Raiffeisenbank Filiale Eisenerz

Hieflauerstraße 23a
8790 Eisenerz, Österreich

ARCHITEKTUR
stingl-enge architekten

FERTIGSTELLUNG
2006

SAMMLUNG
HDA Haus der Architektur

PUBLIKATIONSdatum
20. Juli 2008



Ganz nach dem Motto der Stadt „Umbruch-Aufbruch“ präsentiert sich die nach einem nur 9-wöchigen Umbau neu eröffnete Filiale der Raiffeisenbank Trofaiach-Leoben in Eisenerz. Die Bankfiliale befindet sich im Erdgeschoss eines 6-geschossigen Wohnhauses aus den 1970iger Jahren. Das Geschäftslokal wurde bis auf den Rohbau ausgeräumt und neu ausgebaut; ebenso wurde die Fassade im Erdgeschoss neu gestaltet. Der Eingang wurde versetzt, links von ihm befindet sich der Bankomat, der in einem grün-blauen Glaskubus untergebracht ist. Rechts vom Eingang bringt eine Nur-Glasfassade viel Licht in den Innenraum.

Eine dunkle Umrandung, die von der Wandverkleidung in ein Vordach und dann wieder als Wandverkleidung in den Sockel übergeht, bildet den Rahmen für das, was im Inneren geschieht, schützt seinen Inhalt wie ein Futteral das Schmuckstück, repräsentiert Solidität gepaart mit Transparenz und Offenheit.

Der Großraum wird in drei Bereiche gegliedert: die Selbstbedienungszone, den Servicebereich mit Backoffice und in die vier Beratungsbüros.

Aus der Nutzungsanforderung ergibt sich ein Wechselspiel von Offenheit und Intimität. Möbel mit - für eine Bank notwendigen - integrierten Geräten fungieren als Raumteiler und sind so im Raum verteilt, dass sie die Außenwände nicht berühren. Auf ihnen sitzen Glastrennwände, welche die Lücken zu den Außenwänden schließen und die Bereiche zur Wartezone gliedern. Böden, Wände und Decken sind in hellen Farben gehalten, um den großen, lichtdurchfluteten Raum freundlich zu gestalten. (Text: ArchitektIn)



© Toni Muhr



© Toni Muhr

Raiffeisenbank Filiale Eisenerz

DATENBLATT

Architektur: stingl-enge architekten (Alexandra Stingl-Enge, Winfried Enge)

Mitarbeit Architektur: Regina Katzbauer, Stefan Schlömmer

Fotografie: Toni Muhr

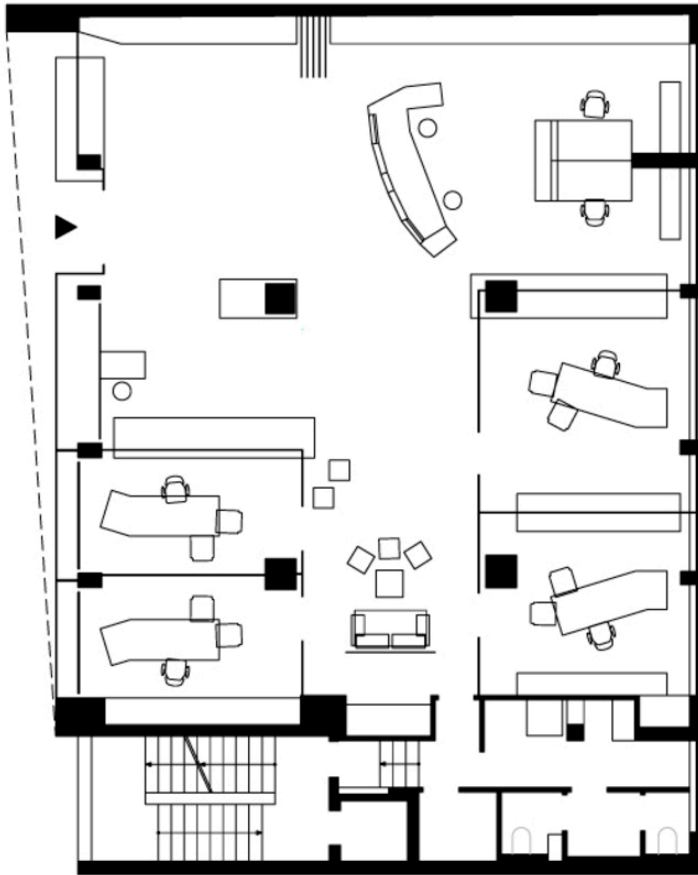
Funktion: Banken und Börse

Planung: 2006

Fertigstellung: 2006

Nutzfläche: 220 m²

Raiffeisenbank Filiale Eisenerz



Projektplan