



© Helmut Tezak

Das Wohnhaus liegt an einem steil nach Norden abfallenden Hang am Waldrand und öffnet sich L-förmig nach Süden. Eine lange Stützmauer, die vom Haus zum Pool führt, begrenzt den Garten und den geschützten, überdachten Freibereich.

Im Eingangsgeschoss befinden sich die Schlafräume mit Badezimmer, der Arbeitsraum und die Haustechnik. In den nach Norden orientierten Schlafräumen schaffen Oberlichter einen Bezug zum rückwärtigen, höher gelegenen Garten und gewährleisten zusätzlich eine Belichtung von der Südseite. Der großzügige Wohn- und Essbereich mit Küche und Zugang zu Garten und Terrasse befindet sich im Obergeschoss. Von hier aus wird eine höher gelegene dritte Ebene erschlossen, in der das Elternschlafzimmer mit Bad sowie das Kinderzimmer liegt. Durch diesen Niveausprung wird im Wohnbereich eine größere Raumhöhe erzielt. Im Haus gibt es vielfältige Rückzugsbereiche mit interessanten Belichtungssituationen und differenzierten Ausblicken in die Natur.

Aufgrund des höher gelegenen Elternschlaftrakts kann Licht in die Eingangsebene und in die unteren Schlafräume gelangen. Das Haus öffnet sich L-förmig nach Süden und bildet einen sehr privaten, geschützten Gartenbereich. Die Holzterrasse „umfließt“ den Pool.

Die Fassade besteht aus unterschiedlich großen schwarzen Eternittafeln, bei der die Horizontalfugen mit Aluminiumtropfblechen gegliedert sind. Diese dienen gleichzeitig auch als Fensterbänke. Die Vertikalfugen in drei unterschiedlichen Breiten sind schwarz hinterlegt. Die in den Baukörper eingeschnittenen Fassadenflächen sind – ebenso wie die Fenster – in Eichenholz ausgeführt. Die Fassadentafeln sind unterschiedlich groß, wodurch das Fugenbild, verstärkt durch die hellen Linien der Aluminiumprofile, zum bestimmenden Gestaltungsmerkmal des Äußeren wird. Die Fenster fügen sich präzise in dieses Raster ein.

Haus Schwarz

Hans Mauracherstrasse 17
8044 Graz, Österreich

ARCHITEKTUR

Architekturbüro Seeger

BAUHERRSCHAFT

Tania Schwarz

TRAGWERKSPLANUNG

Siegfried Hiebl

FERTIGSTELLUNG

2006

SAMMLUNG

HDA Haus der Architektur

PUBLIKATIONSdatum

22. Juli 2008



© Helmut Tezak



© Helmut Tezak



© Helmut Tezak

Haus Schwarz

Das Haus enthält alle Passivhauskomponenten wie Lüftungsanlage mit Erdkollektor, solare Brauchwassererwärmung, sowie eine Pelletsheizung mit Erdtank. Es wurden gemeinsam mit der Holzbaufirma eigene flächenbündige dreifach- Verglasungen in Eiche entwickelt und überall eingesetzt.

(Text: Architekt)

DATENBLATT

Architektur: Architekturbüro Seeger (Guido Seeger)

Bauherrschaft: Tania Schwarz

Tragwerksplanung: Siegfried Hiebl

Fotografie: Helmut Tezak

Funktion: Einfamilienhaus

Planung: 2005 - 2006

Fertigstellung: 2006

Grundstücksfläche: 2.603 m²

Bruttogeschossfläche: 395 m²

Bebaute Fläche: 230 m²

Umbauter Raum: 1.219 m³

AUSFÜHRENDE FIRMEN:

Lieb Bau Weiz

Haustechnik Harald Perl

Elektro Paar

Dachdeckerei/Spenglerei Sajowitz

PUBLIKATIONEN

100 Österreichische Häuser Offbook Sonderedition.

Eternit Objekt des Monats 11/2007

AUSZEICHNUNGEN

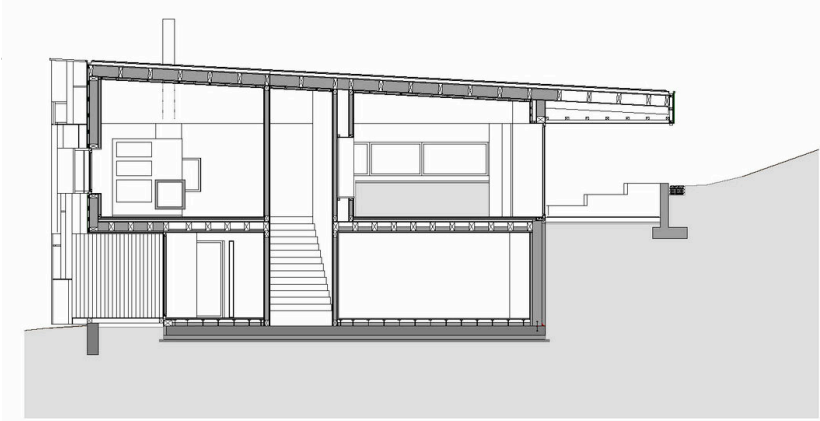
Steirischer Holzbaupreis 2009, Preisträger

Haus Schwarz

WEITERE TEXTE

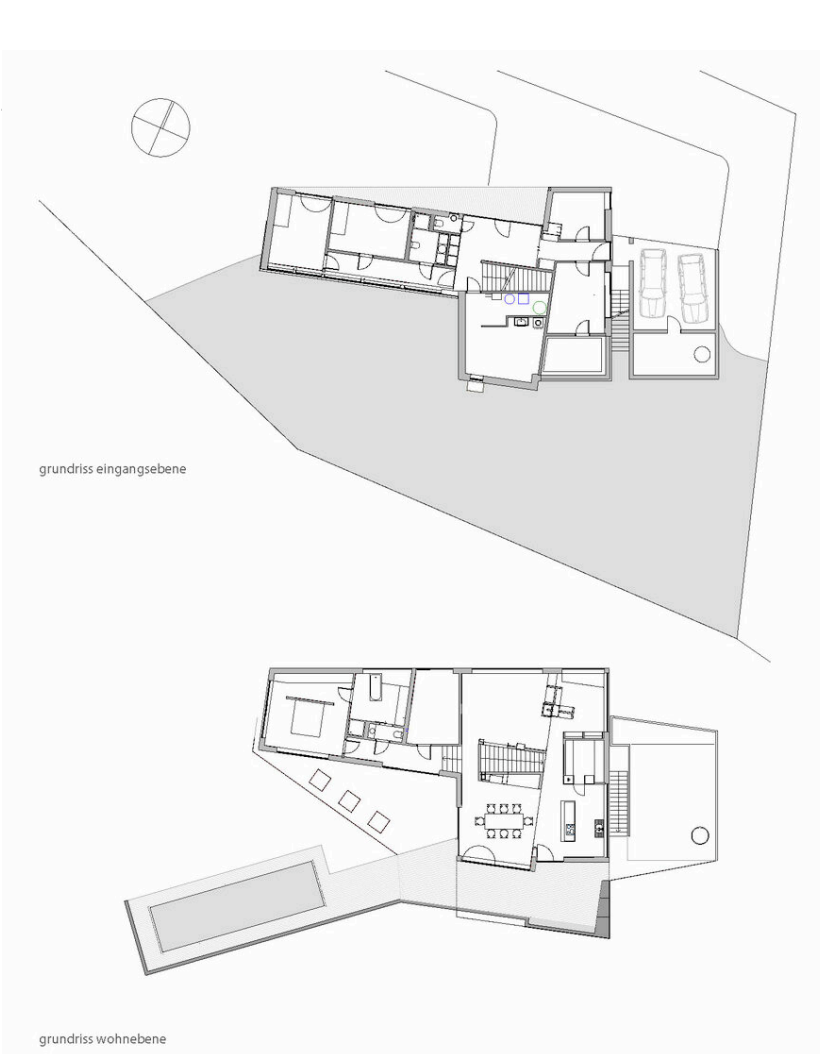
Haus Schwarz, newroom, Freitag, 19. Juni 2009

Haus Schwarz



gerschnitt durch wohn- und essbereich

Schnitt

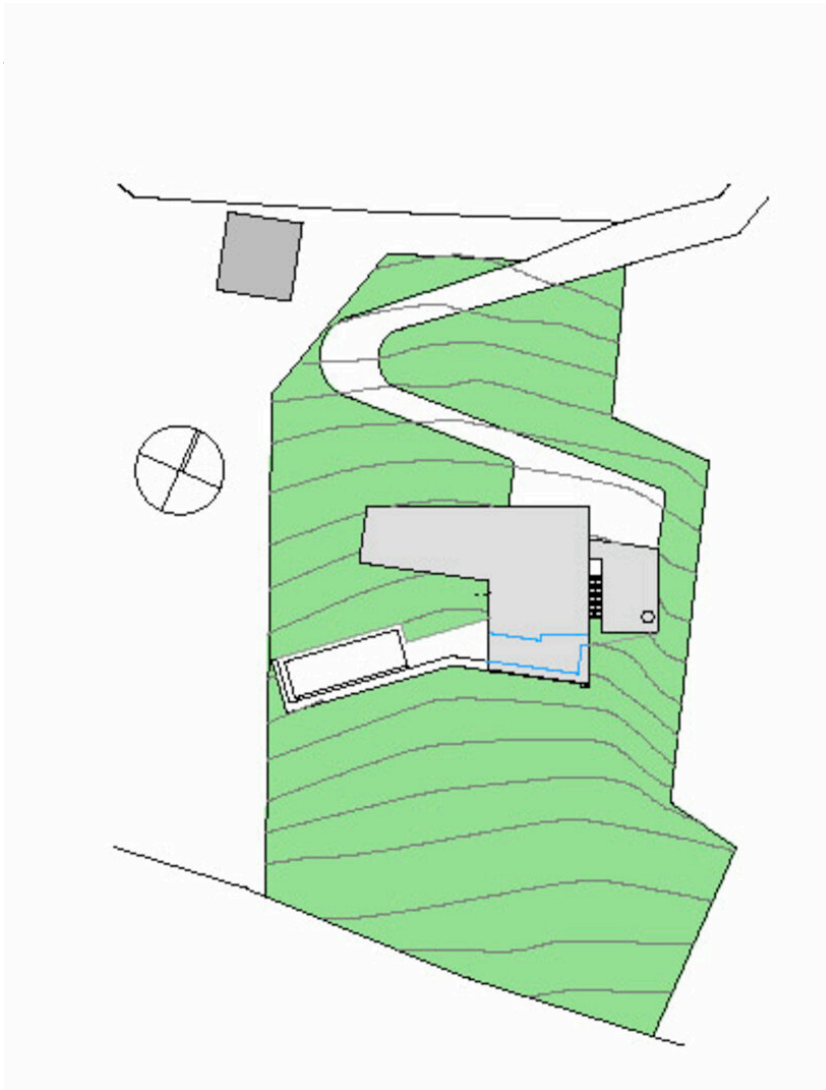


grundriss eingangsebene

grundriss wohnenebene

Grundriss

Haus Schwarz



Lageplan