



© Walter Luttenberger

Das Weingut liegt im Ortskern der Gemeinde Deutschkreutz . Der expandierende Betrieb wurde im Laufe der Zeit den ökonomischen Erfordernissen folgend des öfteren umgebaut und erweitert.

Ziel des aktuellen Umbaus war die Neustrukturierung der Funktionsbereiche bei laufendem Betrieb.

Im Gesamtkonzept sollten ein Fasskeller, Flaschenabfüllung, Flaschenkeller, Präsentationsraum, Büro und Gästezimmer sowie die Hofgestaltung in die Planung miteinbezogen werden.

Wunsch des Bauherrn war, im ersten Bauabschnitt das bestehende Weingut durch einen Zubau für die gesamte Weinproduktion – von der Abfüllung bis zur Lagerung zu erweitern. Ein historischer Gewölbekeller sollte erhalten und durch einen Präsentationsraum ergänzt werden. Der dreigeschossige Hauptbaukörper (Flaschenkeller, Abfüllraum und Fasslagerraum) wurde direkt an das bestehende Weingut angebaut und erweitert die Produktionsflächen.

Der kubische, zweiseitig verglaste Präsentationsraum „schwebt“ über dem historischen Gewölbekeller und ist räumlich mit dem dachgeschossigen Fasslagerraum verbunden. Firstverglasung und raumhohe Glaswände ermöglichen Blickbeziehungen in die Funktions- und Außenbereiche.

In der zweiten Bauphase wurde ein Verkostraum, ein Büro und Gästezimmer in den Bestand integriert. (Text: Architekt)

## Weingut Gesellmann

Langegasse 65  
7301 Deutschkreutz, Österreich

ARCHITEKTUR

**Architekt DI Anton Mayerhofer**

BAUHERRSCHAFT

**Albert Gesellmann**

FERTIGSTELLUNG

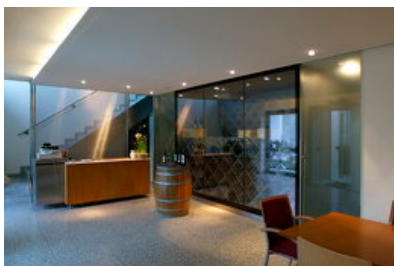
**1999**

SAMMLUNG

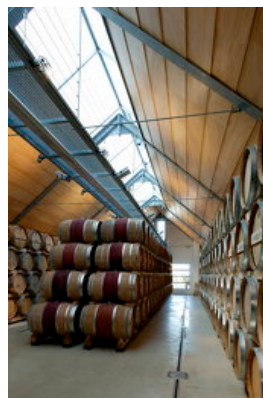
**ARCHITEKTUR RAUMBURGENLAND**

PUBLIKATIONSdatum

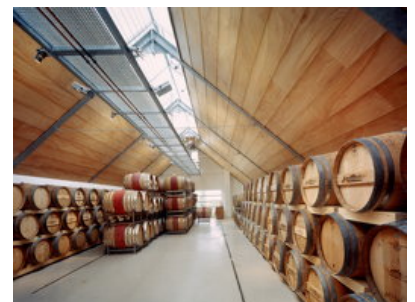
**30. September 2008**



© Walter Luttenberger



© Walter Luttenberger



© Walter Luttenberger

## Weingut Gesellmann

### DATENBLATT

Architektur: Architekt DI Anton Mayerhofer  
Bauherrschaft: Albert Gesellmann  
Fotografie: Walter Luttenberger

Maßnahme: Erweiterung, Umbau  
Funktion: Landwirtschaft

Planung: 1998  
Ausführung: 1998 - 1999

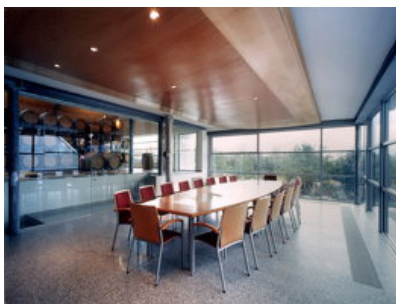
Grundstücksfläche: 1.937 m<sup>2</sup>  
Bebaute Fläche: 945 m<sup>2</sup>  
Umbauter Raum: 3.110 m<sup>3</sup>

### PUBLIKATIONEN

Otto Kapfinger: Neue Architektur in Burgenland und Westungarn, Hrsg. Architektur Raumburgenland, Verlag Anton Pustet, Salzburg 2004.

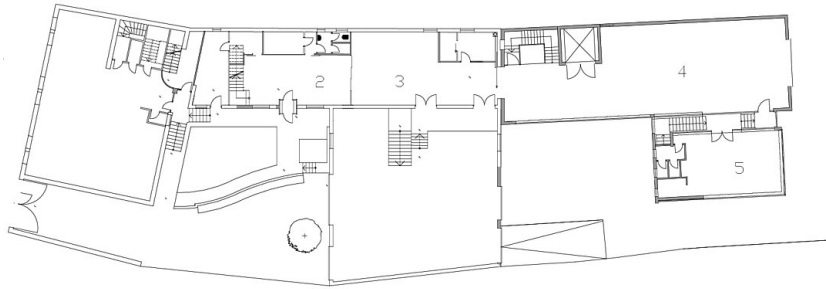
### AUSZEICHNUNGEN

Dorferneuerungspreis 2000  
ÖKL Baugestaltungspreis 2001 (Österreichisches Kuratorium für Landtechnik und Landentwicklung)



© Walter Luttenberger

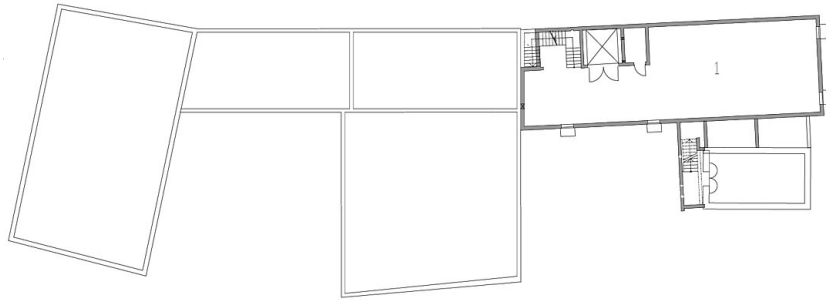
Weingut Gesellmann



ERDGESCHOSS

- ⊗ 2 PRÄSENTATIONSRAUM
- 3 FLASCHENLAGER
- 4 FASSLAGER
- 5 VERKOSTRAUM

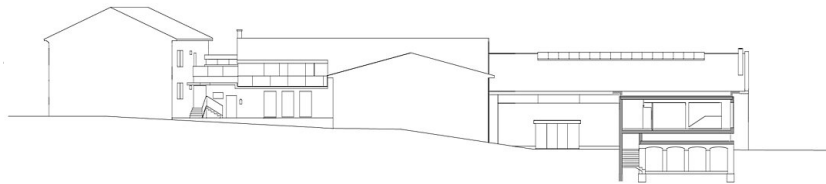
Grundriss Erdgeschoß



KELLERGESCHOSS

- ⊗ 1 LAGE

Grundriss Kellergeschoß



SCHNITT

Schnitt