



© Walter Luttenberger

## Weingut Kollwentz

Hauptstraße 120  
7051 Großhöflein, Österreich

ARCHITEKTUR

**Architekt DI Anton Mayerhofer**

FERTIGSTELLUNG

**2003**

SAMMLUNG

**ARCHITEKTUR RAUMBURGENLAND**

PUBLIKATIONSdatum

**11. Oktober 2008**



In Großhöflein liegt das Weingut der Familie Kollwentz. Das kontinuierlich expandierende Familienunternehmen hat den bestehenden Streckhof Schritt für Schritt um- und ausgebaut. Ein nachbarliches Grundstück in der Stadelreihe konnte erworben werden. Dieses Grundstück wurde zur Gänze bebaut und sollte die hofseitigen Keller- und Funktionsbereiche mit dem im bestehenden Stadel installierten Presshaus verbinden. Die Belichtung der Räume erfolgt einerseits über die straßenseitig verglaste und mit Alu-Lamellen verschattete Giebelfront und andererseits über ein in der Gebäudetiefe angeordnetes, durch Glasbänder abgeschlossenes Atrium. Das Sockelgeschoss des Gebäudes geht von Grundstücksgrenze zu Grundstücksgrenze. Das aufgesetzte Giebelgeschoss rückt von den seitlichen Grundstücksgrenzen ab und nimmt die Geometrie der bestehenden Stadelbebauung auf. Die ursprünglich voneinander getrennten Fasslagerbereiche im Keller wurden durch eine quer zur Streckhofachse liegende Rampe verbunden. Somit ist es möglich, bei Durchschreiten dieser Querachse die eindrucksvollen Kellerfluchten und die Vinothek zu erleben. Das Kellergeschoß ist optisch durch eine Glasdecke im Verkostraum des Erdgeschosses verbunden. Im Obergeschoss ist ein Büroraum, Privatbereich mit Terrasse und diverse Nebenräumlichkeiten untergebracht; im Giebelgeschoß eine Weinbibliothek und Gästezimmer. (Text: Architekt)



© Walter Luttenberger



© Walter Luttenberger



© Walter Luttenberger

## Weingut Kollwentz

### DATENBLATT

Architektur: Architekt DI Anton Mayerhofer  
Fotografie: Walter Luttenberger

Maßnahme: Erweiterung, Umbau  
Funktion: Landwirtschaft

Planung: 2001 - 2002  
Ausführung: 2002 - 2003

Grundstücksfläche: 1.635 m<sup>2</sup>  
Nutzfläche: 783 m<sup>2</sup>  
Bebaute Fläche: 1.177 m<sup>2</sup>  
Umbauter Raum: 2.949 m<sup>3</sup>

### PUBLIKATIONEN

Otto Kapfinger: Neue Architektur in Burgenland und Westungarn, Hrsg. Architektur Raumburgenland, Verlag Anton Pustet, Salzburg 2004.

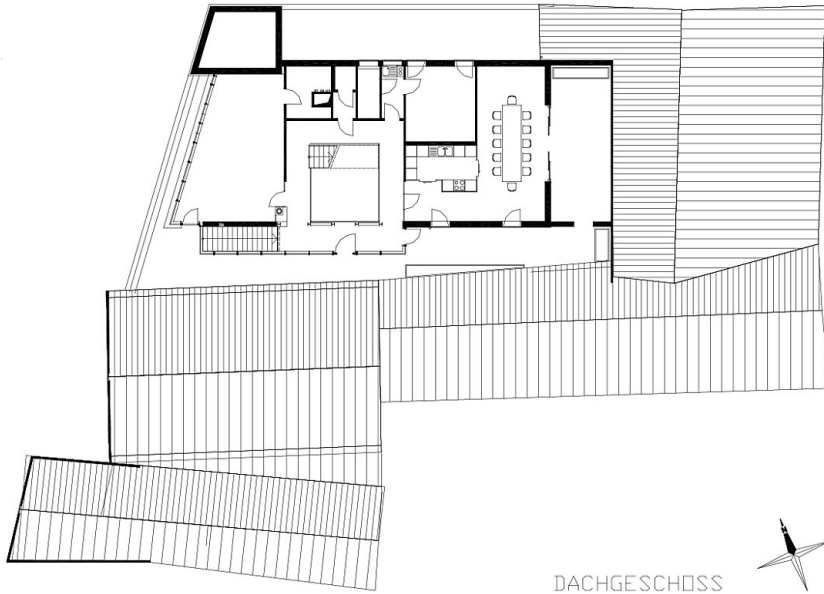


© Walter Luttenberger



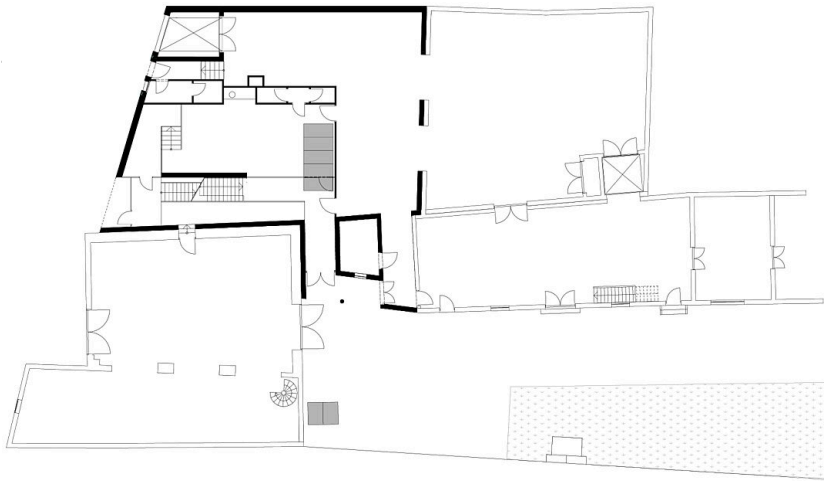
© Walter Luttenberger

Weingut Kollwentz

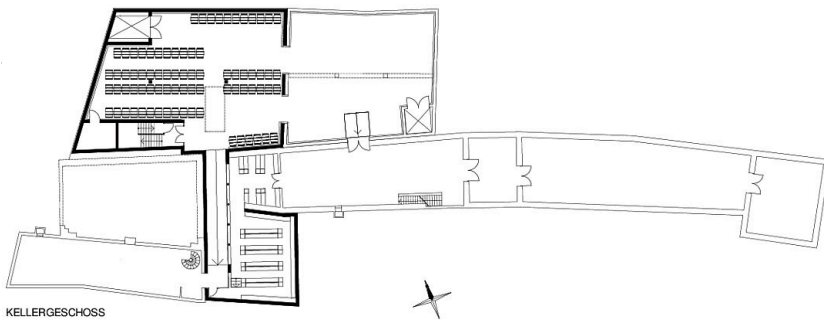


DACHGESCHOSS

Grundriss Dachgeschoß



Grundriss Erdgeschoß



KELLERGESCHOSS

Grundriss Kellergeschoß