



© Manfred Seidl

Die schlichte Box aus grau belassenem Stahlbeton ist angehoben und schwebt über einem weit zurückgesetzten Erdgeschoß. Eine Seitenkante ging im Entwurfsprozess verloren, dafür wird eine Rampe bis auf Straßenniveau ausgeklappt. Ebenerdig befinden sich Eingangshalle, Lager und Sanitärräume. In der Höhe ist ein Monospace untergebracht, der gleichermaßen als Büro und Galerie dienen kann. Eines Tages sollen hier Besprechungen abgehalten, Bilder geschüttet, Sekt und Brötchen gereicht werden. Der Kunst ihren Raum, bleiben die Wände im neutralen Weiß. Sie nehmen sich als stiller Hintergrund zurück. Eine verglaste Nische dient als Archiv, kann bei Gelegenheit aber auch als Gästeraum für Künstler genutzt werden.

Was Triath vordergründig so interessant macht und dem Projekt einen gediegenen Charme verleiht, ist die gepflogene Kultur der Höhenüberwindung. Beim Kunstgenuss soll man nicht hecheln: Flache Treppen im Innen- und Außenraum verwandeln hastiges Stiegensteigen in vornehmes Gleiten. Gestalterischer Höhepunkt ist die Betonrampe an der Gartenrückseite des Hauses. Wie eine Zunge wird sie ausgestreckt, lang gezogen und schließlich in die Wiese gelegt. (Text: Wojciech Czaja in „Periscope Architecture“)

## triath Galerie und Multifunktionsbau

Rheinstraße 37  
79639 Grenzach-Wyhlen, Deutschland

ARCHITEKTUR  
**GERNER GERNER PLUS.**

TRAGWERKSPLANUNG  
**Vasko + Partner Ingenieure**

FERTIGSTELLUNG  
**2008**

SAMMLUNG  
**newroom**

PUBLIKATIONSdatum  
**3. April 2012**



© Manfred Seidl



© Manfred Seidl



© Manfred Seidl

DATENBLATT

Architektur: GERNER GERNER PLUS. (Gerda Maria Gerner, Andreas Gerner)

Tragwerksplanung: Vasko + Partner Ingenieure

Mitarbeit Tragwerksplanung: Lothar Heinrich, Marc Hupfer

Fotografie: Manfred Seidl

Funktion: Museen und Ausstellungsgebäude

Planung: 2005 - 2008

Ausführung: 2007 - 2008

Grundstücksfläche: 922 m<sup>2</sup>

Nutzfläche: 254 m<sup>2</sup>

Bebaute Fläche: 205 m<sup>2</sup>

AUSFÜHRENDE FIRMEN:

Möblierung: Tischlerei Walder GmbH, Ausservillgraten, A

PUBLIKATIONEN

2010 Wallpaper\*, „Higher Ground“, 06 2010

2010 Zement Beton, „Galerie triath“, 01 2010

2008 Architektur und Bauforum, „Raum zum Denken und kreativen Handeln“, 05 2008

2008 Basler Zeitung, „kultur.architektur“, 8. 10 2008

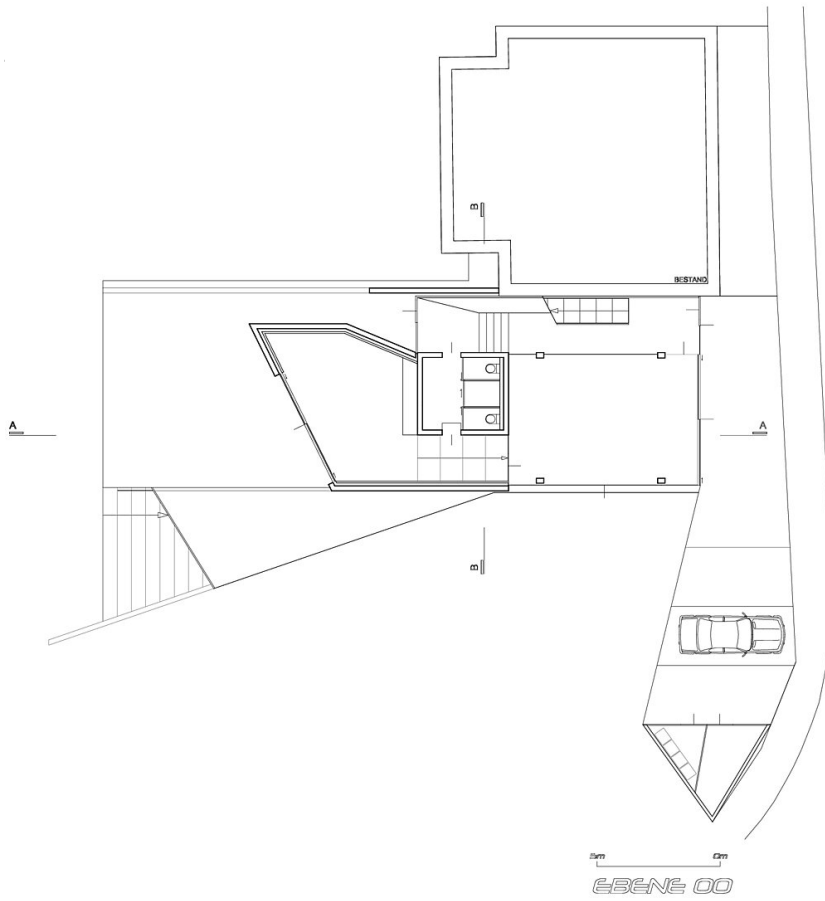
In nextroom dokumentiert:

Wojciech Czaja: Periscope Architecture, gerner°gerner plus, Hrsg. GERNER GERNER PLUS., Verlag Holzhausen GmbH, Wien 2007.

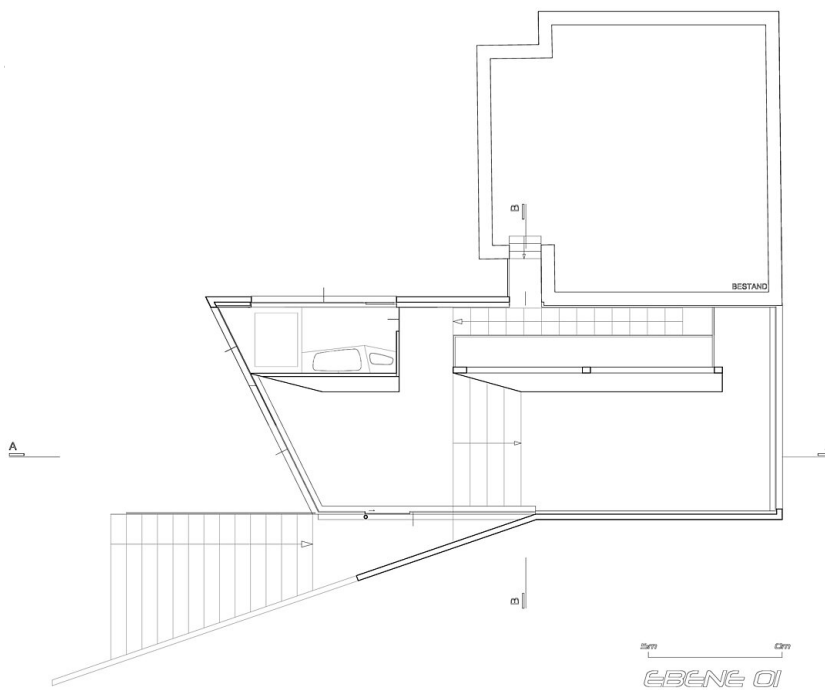
AUSZEICHNUNGEN

Nominierung „Award für Marketing Architektur“

triath Galerie und Multifunktionsbau

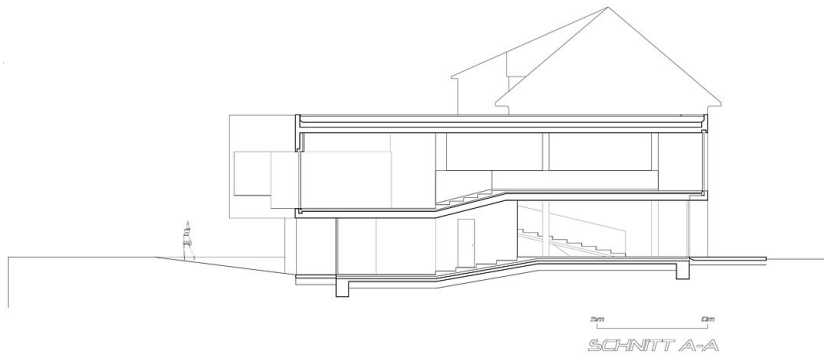


Grundriss Ebene 00

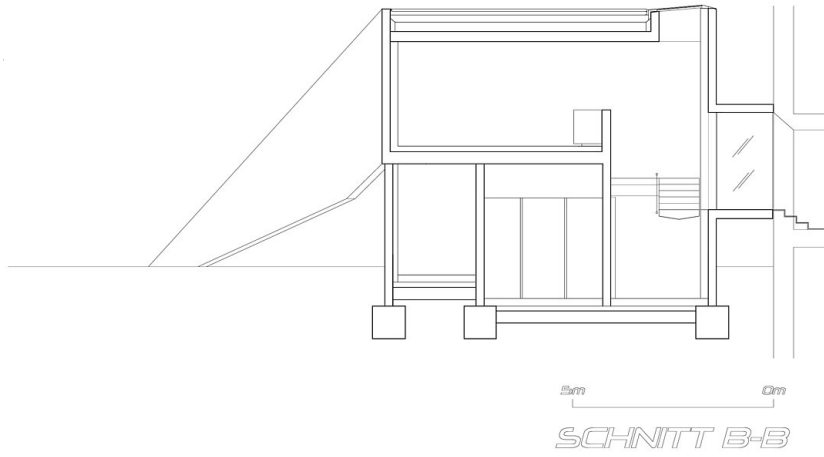


Grundriss Ebene 01

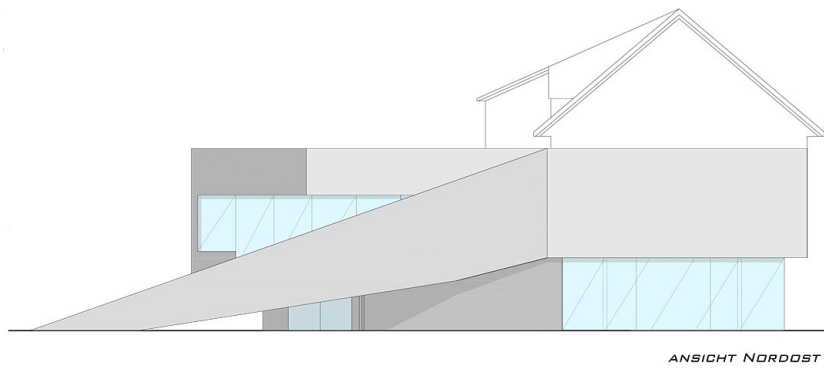
triath Galerie und Multifunktionsbau



Schnitt A-A

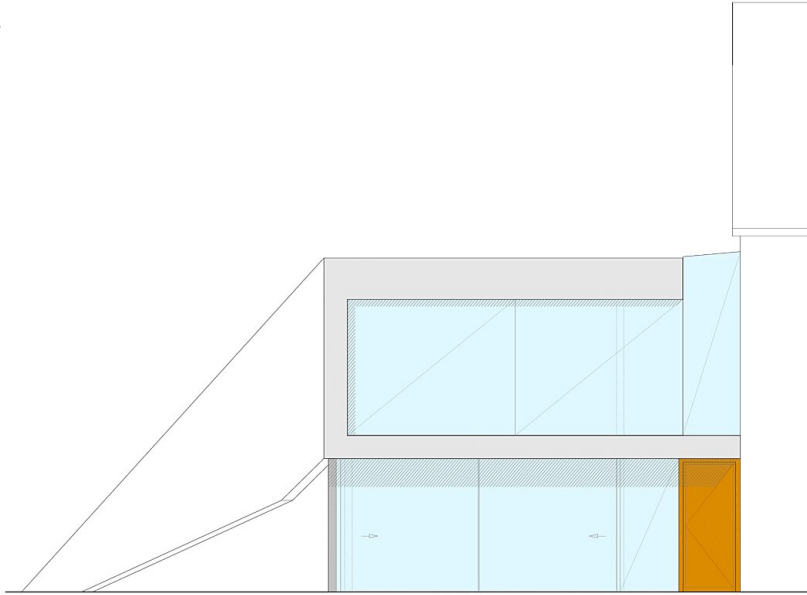


Schnitt B-B



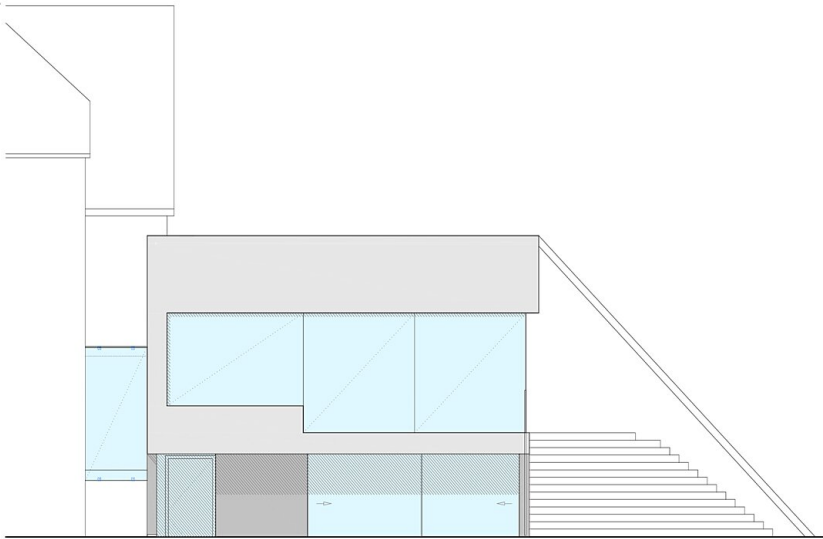
Ansicht Nordost

triath Galerie und Multifunktionsbau



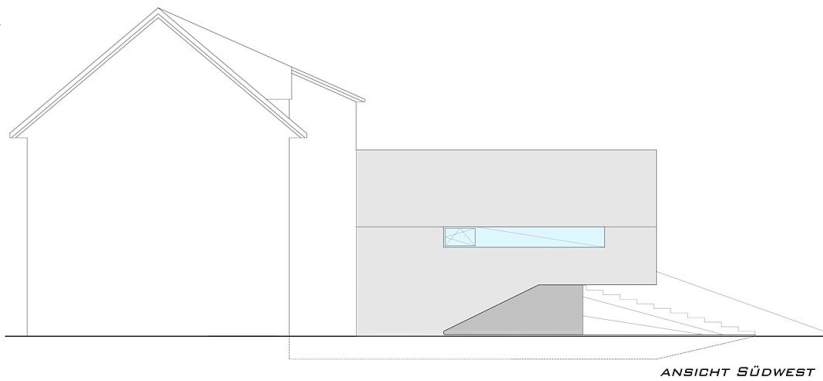
*ANSICHT NORDWEST*

Ansicht Nordwest



*ANSICHT SÜDOST*

Ansicht Südost



*ANSICHT SÜDWEST*

Ansicht Südwest