



© Szyszkowitz · Kowalski

## Humanic Flagship Store

Herrengasse 1  
8010 Graz, Österreich

ARCHITEKTUR

**Szyszkowitz · Kowalski**

BAUHERRSCHAFT

**Leder & Schuh International AG**

FERTIGSTELLUNG

**2007**

SAMMLUNG

**HDA Haus der Architektur**

PUBLIKATIONSdatum

**24. September 2008**



Mitten in einer komplexen Altstadt zu bauen ist immer eine Herausforderung: nicht nur wegen des architektonisch-formalen Umganges mit historisch hochwertiger Bausubstanz, nicht nur wegen der Überraschungen beim Öffnen des jahrhundertlang immer wieder etwas umgebauten Altbestandes, sondern ganz einfach auch der beengten, zentral-innerstädtischen Verhältnisse wegen. Dazu kommt in diesem Falle des Um- und Neubaus für den zentralen Standort der Firma Humanic, Leder+Schuh International AG, in der Herrengasse eine Bauzeit von nur vier Monaten. Dies erforderte neben entwerfsmäßigem Einfallsreichtum auch Entschlossenheit und Präzision sowie Verständnis der geschichtlichen Bezüge; und in der Ausführung minutengenaue Logistik.

Die historische Struktur des Haupthauses an der Herrengasse im Zentrum der Innenstadt von Graz, der Hof mit den ehemaligen Pferdeställen und die Sichtachse von Herrengasse über den Innenhof zum Färberplatz, wurde durch den jetzigen Entwurf geklärt und wieder herausgearbeitet. Die Modernität der neuen Architektursprache fügt sich mit der bereits vorhandenen, bestehenden Substanz zu einem wirksamen Ganzen.

Aus dem bestehenden, 5-geschossigen Gebäude der Herrengasse 1 wurde vom Dach her, ein gesamtes Stück bis zum Keller herausgeschnitten und innerhalb von zwei Monaten wieder aufgebaut. Großes Augenmerk wurde auf eine besondere Eleganz der Atmosphäre neben einem optimalen funktionellen und logistischen Zusammenhang gelegt. Optische Einzelheiten fallen in der neuen Konzeption auf: der



© Szyszkowitz · Kowalski



© Werner Krug



© Szyszkowitz · Kowalski

## Humanic Flagship Store

reduzierte Glaslift, ein weitläufiges, offenes Stiegenhaus, das seine heimliche Aufgabe als Brandabschnitt unsichtbar und mittels nur im Notfall ausfahrender Brandschutzrollläden erfüllt. Oder auch die leichte Glasfassade der Herrengasse.

Das neue Humanic Flagship Store ersetzt die Casa Piccola, einen Um- und Zubau von Architekt Irmfried Windbichler aus dem Jahr 1988. (Text: Architekten)

### DATENBLATT

Architektur: Szyszkowitz · Kowalski

Mitarbeit Architektur: Gabriele Steinmann (Projektleiterin + Partnerin), Michael Lyssy (Projektkoordinator + Partner), Manfred Suanjak, Ewald Wastian (Mitarbeiter) (Michael Szyszkowitz, Karla Kowalski)

Bauherrschaft: Leder & Schuh International AG

Funktion: Konsum

Planung: 2004

Fertigstellung: 2007

Eröffnung: 2007

Nutzfläche: 2.510 m<sup>2</sup>

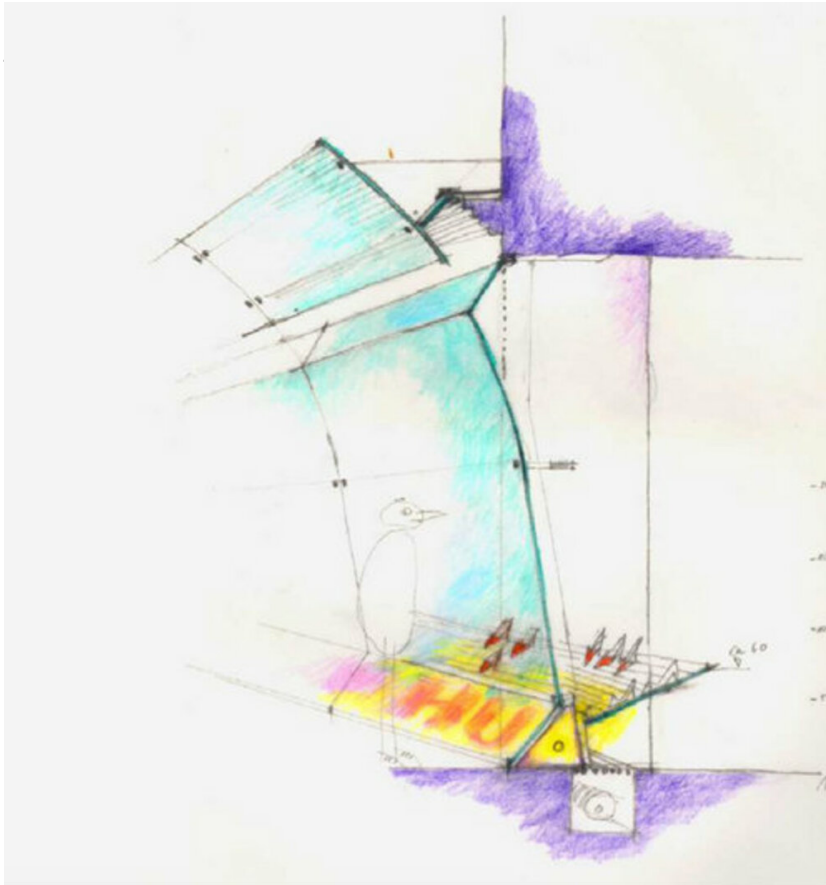


© Werner Krug

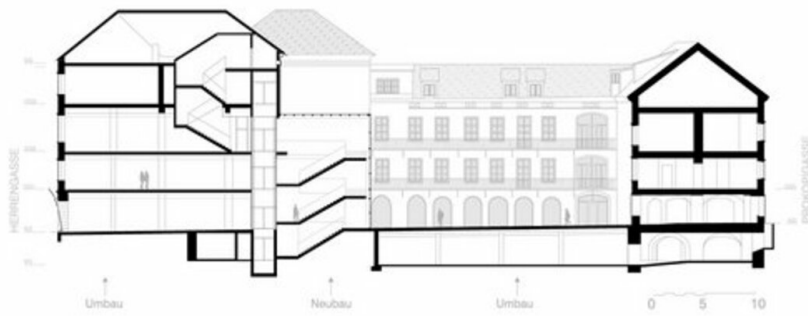


© Werner Krug

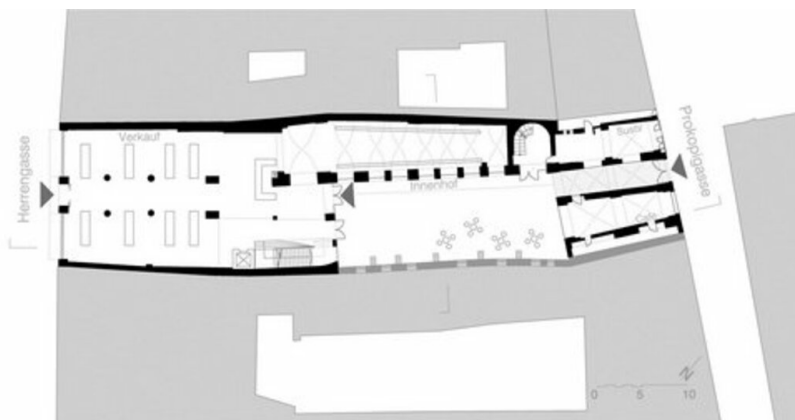
### Humanic Flagship Store



Skizze



Längsschnitt



Grundriss

Humanic Flagship Store



Lageplan