



© De Fatico Architekten

## Haus HH

Breitenfurt, Österreich

ARCHITEKTUR

**De Fatico Architekten**

TRAGWERKSPLANUNG

**Karlheinz Wagner**

FERTIGSTELLUNG

**2007**

SAMMLUNG

**ORTE architekturnetzwerk  
niederösterreich**

PUBLIKATIONSdatum

**27. August 2008**



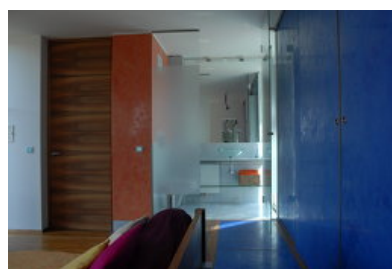
Das auf einem Westhang im Wienerwald - auf dem Sperrberg – gelegene Grundstück ist bei einer Größe von 990 M2 nur 15 M breit und von oben erschlossen. Ein Weidenzaun trennt die Dachterrasse auf der Kellergeschoßdecke von der Straße. Von hier aus betritt man einen eingeschößigen dunkelrot verglasten Kubus. Der Eingangsbereich ist durch vom Tischler hergestellte Einbauten von der vier Stufen tiefer gelegenen Koch- Ess- und Relaxzone abgetrennt, die als Galerie in die Wohnebene gebaut ist. Ein südseitiger Balkon und eine über den Schlafzimmern gelegene Dachterrasse sind von hier aus erschlossen. Über eine Brücke, die über den darunter liegenden zweigeschoßigen Wohnbereich führt, gelangt man auf die westseitige, talseits gelegene Ess- und Aussichtsterrasse mit herrlichem Wienerwaldblick.

Eine frei liegende Treppe führt in den Wohnraum hinunter. Beim Hinuntergehen gibt die vollflächige 5M hohe Verglasung der Westfassade den Blick auf die Landschaft, die vorgelagerte Holzterrasse und den Garten mit Teich frei. Über der Treppe ist ein Oberlichtband über die gesamte Fassadenlänge geführt. Senkklapfenster verhindern sommerlichen Wärmestau. Vom zentralen Wohnbereich sind drei Schlafzimmer begehbar, deren größtes mit einem Badezimmer ausgestattet ist. Hangwärts gelangt man in einen großzügigen Wellnessbereich. Der Saunahof mit einem Steinbrunnen hilft beim Entspannen.

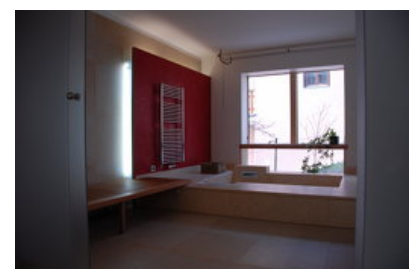
Schon teilweise in den Hang hinein reichen Technikräume, Lagerräume, ein kleiner Weinkeller und der Wirtschaftsraum, auch diese zum Teil mit Überhöhe. Zwischen



© De Fatico Architekten



© De Fatico Architekten



© De Fatico Architekten

**Haus HH**

Hang und Haus ist als Pufferzone ein Schacht geschaltet, der eine wesentliche Rolle als natürliche Klimaanlage spielt. (Text: Architekten)

## DATENBLATT

Architektur: De Fatico Architekten  
Tragwerksplanung: Karlheinz Wagner  
Vermessung: A. Bilak

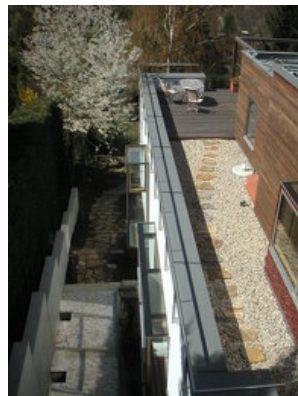
Funktion: Einfamilienhaus

Fertigstellung: 2007

Grundstücksfläche: 990 m<sup>2</sup>  
Nutzfläche: 185 m<sup>2</sup>

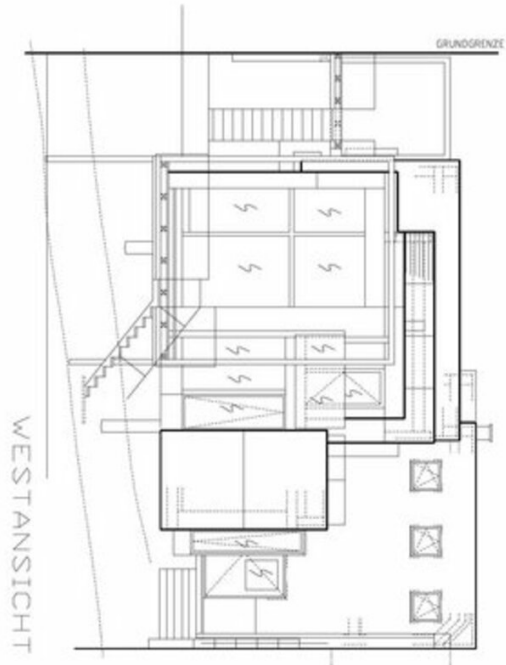


© De Fatico Architekten

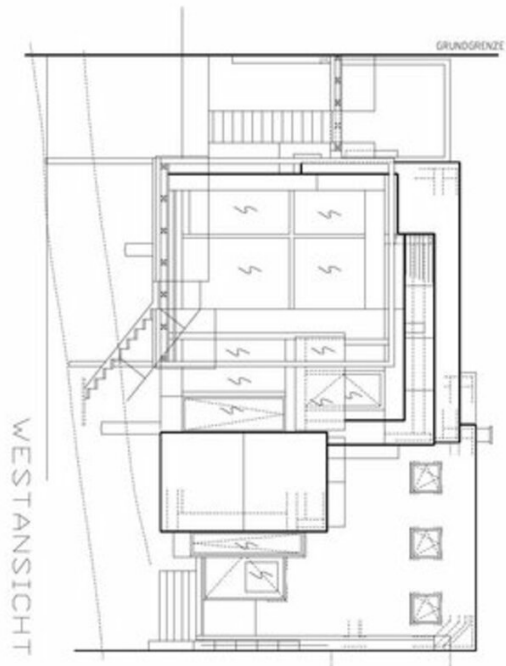


© De Fatico Architekten

Haus HH

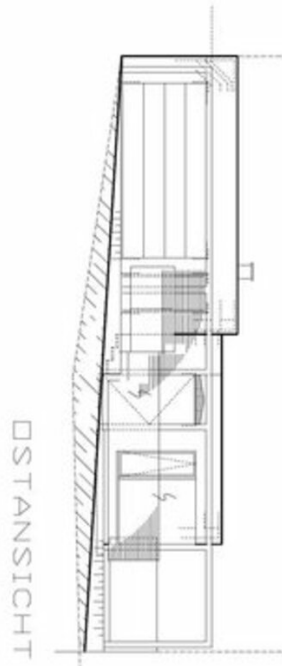


Ansicht West



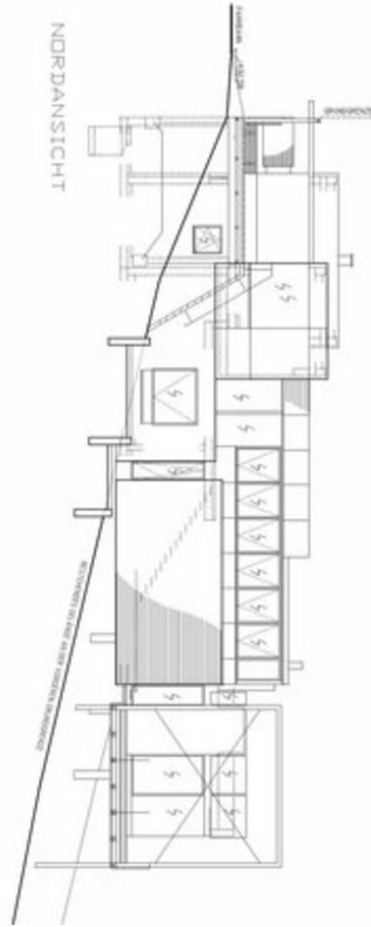
Ansicht West

Haus HH



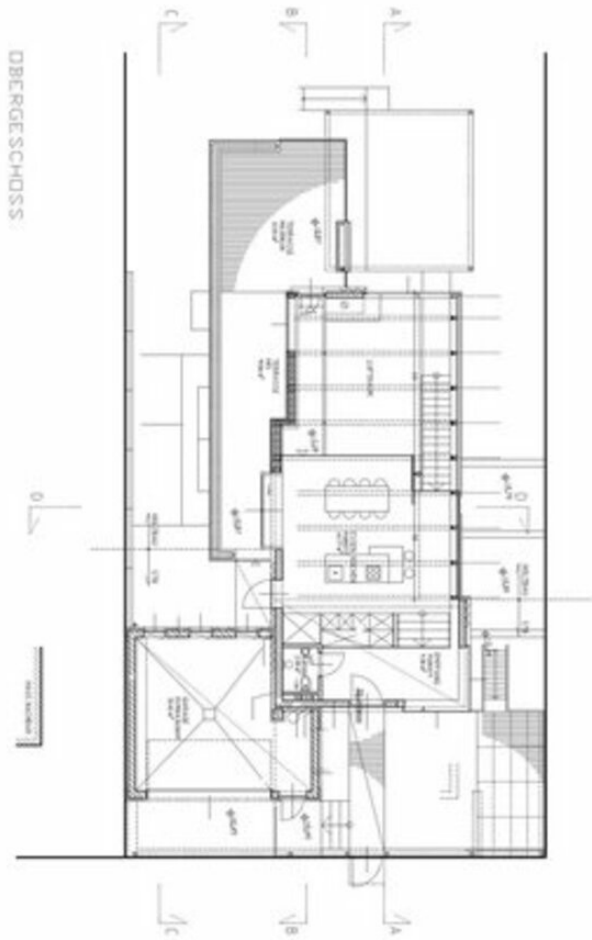
Ansicht Ost

Haus HH



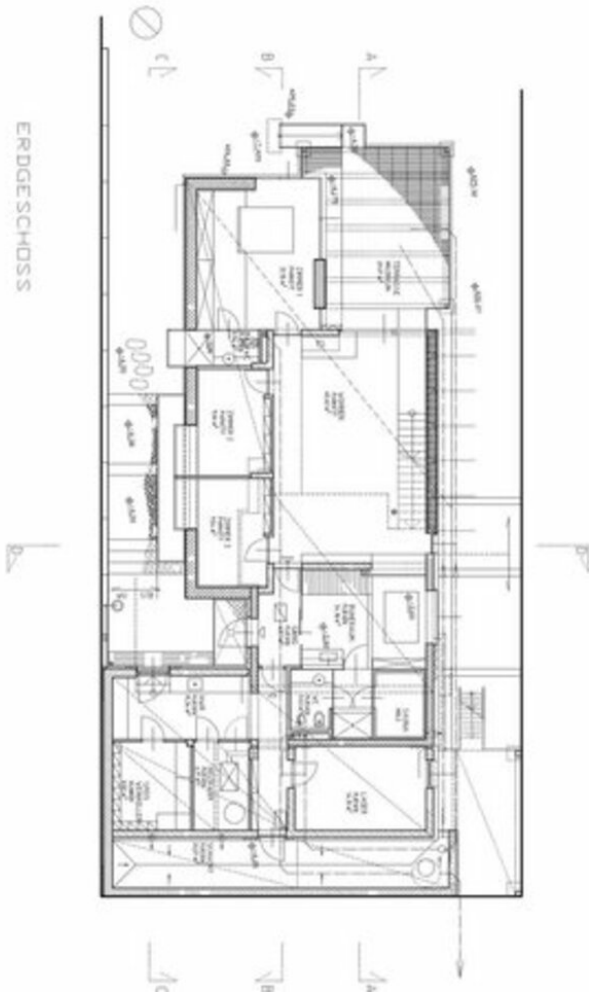
Ansicht Nord

Haus HH



Grundriss OG

Haus HH



Grundriss EG