



© Andy Sillaber

Atelierhaus Walgaustraße

Walgaustraße 41
6832 Rötthis, Österreich

ARCHITEKTUR
architektur.terminal

BAUHERRSCHAFT
Hatto Frick

FERTIGSTELLUNG
2007

SAMMLUNG
Vorarlberger Architektur Institut

PUBLIKATIONSdatum
29. August 2008



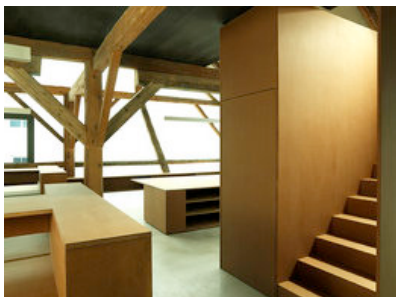
Das relativ gut erhaltene Bauernhaus (Mitte 19. Jh.) an der Walgaustraße in Rötthis besteht aus straßenseitigem Wohnhaus und ostseitig angebautem Stadel. Aufgrund der Lage an einer verkehrsreichen Straße lag die Umnutzung als Bürohaus und Atelier nahe.

Im Wohnhaus werden nur die hölzerne Innentreppe und die Sandstein Außentreppe erneuert, die übrigen Bauteile sanft saniert und zum Büro umgebaut. Der Stadel bleibt in Kubatur und Form erhalten, wird als offenes Atelier verwendet und in eine neue transparente Hülle eingepackt.

Im Sinne zeitgemäßer Anforderungen und Architektur wird die Stadel-Außenhaut in profillosen Polycarbonatpaneelen ausgeführt. Sie interpretiert mit der homogenen Oberfläche die alte Bretterfassade und ermöglicht durch Lösungen zur Thermik und Lichtsituation die neuen Inhalte. Nach Außen wird die alte Konstruktion durch die transluzente Hülle sichtbar.

Der Eingang im Norden erschließt den gesamten offenen Raum. In die bestehende Holzkonstruktion wird eine zusätzliche Ebene eingezogen und ein freistehender schwarzer Monolith, der sich turmartig bis unter das Dach erhebt, knickt dort zu einer offenen Galerie, die als Besprechungsraum genutzt wird, in die Horizontale ab. Der großzügige Arbeitsraum wird durch die transluzente Polycarbonat-Hülle und gezielte Glas und Fensteröffnungen mit Licht durchflutet.

Moderne Aussagen sind hier unter vollständiger Erhaltung der Bausubstanz möglich. Auf die im Laufe der Zeit veränderte Umgebungssituation mit Zubringerstraße zur Autobahn und Kreisverkehr wird mit der neuen Nutzung reagiert. (Text: Martina Pfeifer-Steiner)



© Andy Sillaber



© Andy Sillaber

Atelierhaus Walgaustraße

DATENBLATT

Architektur: architektur.terminal (Dieter Klammer, Martin Hackl)
Bauherrschaft: Hatto Frick

Funktion: Büro und Verwaltung

Ausführung: 2006 - 2007

Grundstücksfläche: 1.182 m²

Bruttogeschossfläche: 300 m²

Nutzfläche: 230 m²

Bebaute Fläche: 260 m²

Umbauter Raum: 1.704 m³

PUBLIKATIONEN

Contract World Award 2008 - Short List

AUSZEICHNUNGEN

Contract World Award 2008 - Short List

In nextroom dokumentiert:

6. Vorarlberger Hypo-Bauherrenpreis 2010, Auszeichnung

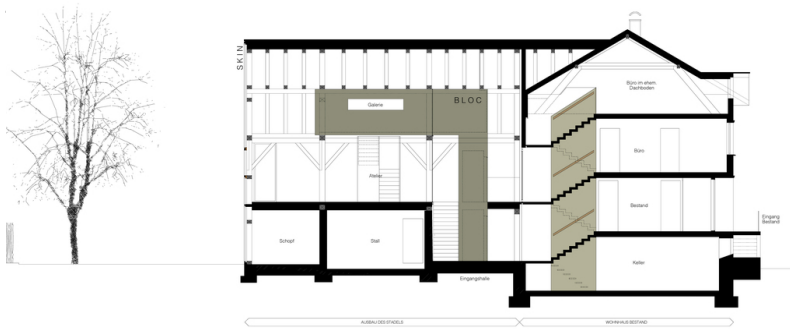
WEITERE TEXTE

Atelierhaus Walgaustraße, newroom, Dienstag, 28. September 2010

Atelierhaus Walgaustraße



Grundriss OG1



Schnitt



Ansicht Nord