



© Susann Petersohn

Haus Wagner

Eichenstraße
4710 Grieskirchen, Österreich

ARCHITEKTUR
Wolf Architektur

TRAGWERKSPLANUNG
Josef Schindelar

FERTIGSTELLUNG
2008

SAMMLUNG
afo architekturforum oberösterreich

PUBLIKATIONSdatum
4. September 2008



Begrenzt durch Erschließungsstraße und den nördlichen Waldrand, besetzt das Haus Wagner eines der letzten Grundstücke des Eichenwegs. Die Hanglage, die direkte Nähe zum Naturraum und die Südausrichtung des Grundstücks boten darüber hinaus ergiebige Entwurfsparameter.

Durch das Verschieben einzelner Geschoßebenen wurden Freiräume wie Carport, Balkon, Freisitz und Pool-Terrasse aus dem Baukörper modelliert. Durch diese geschossweise Gliederung erhält der Körper seine, der Siedlung entsprechende, Maßstäblichkeit.

Das zurückversetzte Sockelgeschoss verwurzelt das Gebäude mit der Terrasse. Das darüber auskragende Mittelgeschoss beherbergt die Schlaf- und Nutzräume, sowie den Fitnessbereich. Es wurde an der Bauflucht orientiert und überspannt dabei den darunter liegenden Zugangsbereich und Carport.

Die Wohnebene mit Ausblick auf den Hausruck und der hangseitigen Waldanbindung bildet das abschließende Obergeschoss. Hier gliedert die Treppenöffnung den transparenten Wohn- und Essbereich. Dank der vertikalen Staffelung des Baukörpers bleibt der Wohnbereich privat und die Poolterrasse ein, vom Straßenniveau nicht einsichtiger, Freiraum.

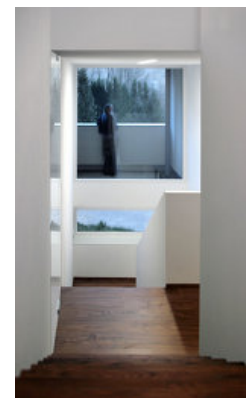
Die Hauptkonstruktion mit den auskragenden Wandscheiben und dem dazwischen spannenden Brüstungsträger, sowie die thermisch entkoppelte Lastabtragung des Pools erfolgten in Stahlbetonbauweise. Nicht beanspruchte Zwischenbauteile wurden in Ziegel ausgeführt. Das auskragende Dach wurde in Holzbauweise auf den Massivbau gefügt. (Text: Architekt:innen)



© Wolf Grossruck



© Wolf Grossruck



© Wolf Grossruck

Haus Wagner

DATENBLATT

Architektur: Wolf Architektur (Wolf Grossruck)

Mitarbeit Architektur: Susann Petersohn

Tragwerksplanung: Josef Schindelar

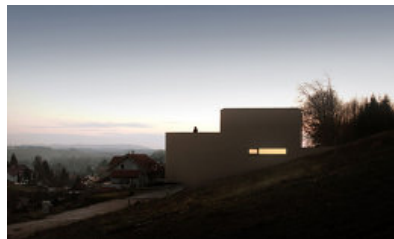
Funktion: Einfamilienhaus

Planung: 2006 - 2007

Fertigstellung: 2008

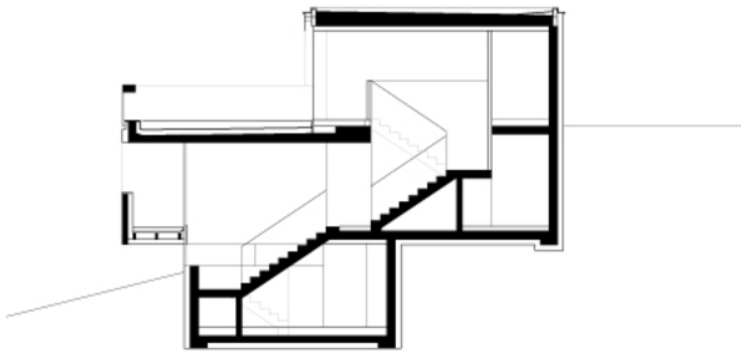


© Wolf Grossruck



© Wolf Grossruck

Haus Wagner



Projektplan