



© Günter Laznia

## Einfamilienhaus Böhler

Wiherstrasse 12  
6922 Wolfurt, Österreich

ARCHITEKTUR  
**heim.müller.partner**

TRAGWERKSPLANUNG  
**Mader & Flatz**

FERTIGSTELLUNG  
**2007**

SAMMLUNG  
**Vorarlberger Architektur Institut**

PUBLIKATIONSdatum  
**28. März 2009**



Ein schlichter Kubus scheint gelandet zu sein. Die natürliche Landschaft ist unverändert. Viergeschossig steht das Wohnhaus wie ein Fels an der Hangkante. Schnörkel und Zubauten –los muss es nach außen nicht offenbaren, dass doch einiger Luxus drinnen steckt.

Der in Backstein gekleidete Baukörper richtet sich in Orientierung und Aussicht nach Westen. Erschlossen wird er im obersten Geschöß. Über die Rampe von der Zufahrtsstraße aus wird Entree, Büro und Garage erreicht. Das Wohngeschoß befindet sich auf minus Eins. Die grandiose Aussicht bis zum Bodensee wird mit großer Fensterfront und Terrasse gewürdigt. Bewusst unauffällig wird das Schwimmbaden eingehängt. Nahtlos verschneidet sich Wasserfläche mit Horizont, vom Wohnraum aus gesehen.

Ebene minus Zwei ist Schlafbereich. Bullaugen in den Swimmingpool geben Hochsee-Feeling. Die Haustechnik im untersten Geschöß vereint Erdwärmepumpe, thermische Solaranlage und zusätzlichen Lehmofen. Ein Bus-System spielt alle Stücke. Mit Touchscreen und auch mobil per Handy werden Pooltemperatur, Jalousien und Heizung gesteuert. (Text: Martina Pfeifer-Steiner)



© Günter Laznia



© Günter Laznia

## Einfamilienhaus Böhler

### DATENBLATT

Architektur: heim.müller.partner (Michael Heim, Herbert Müller)

Tragwerksplanung: Mader & Flatz

Fotografie: Günter Laznia

Funktion: Einfamilienhaus

Planung: 2005 - 2006

Ausführung: 2006 - 2007

Grundstücksfläche: 684 m<sup>2</sup>

Bruttogeschossfläche: 259 m<sup>2</sup>

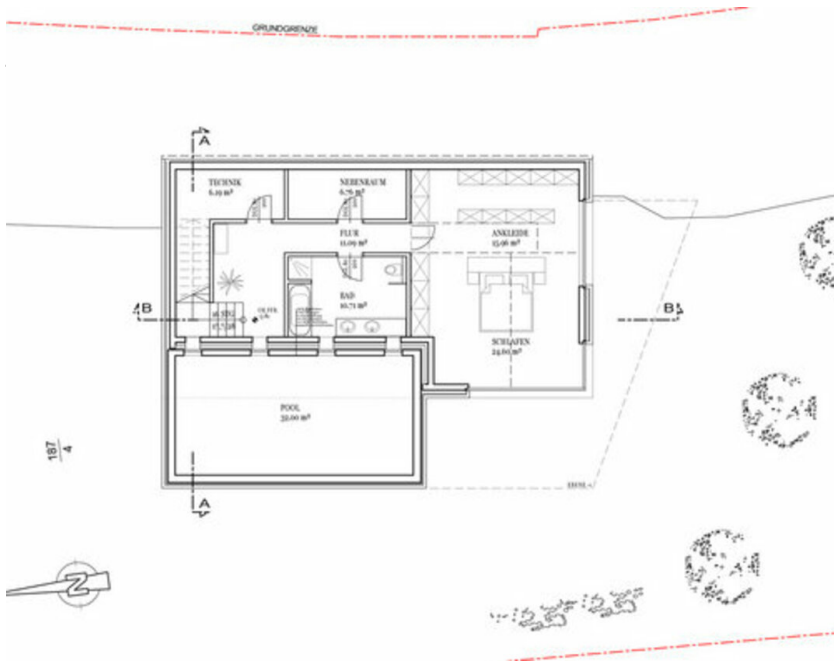
Nutzfläche: 192 m<sup>2</sup>

Umbauter Raum: 788 m<sup>3</sup>

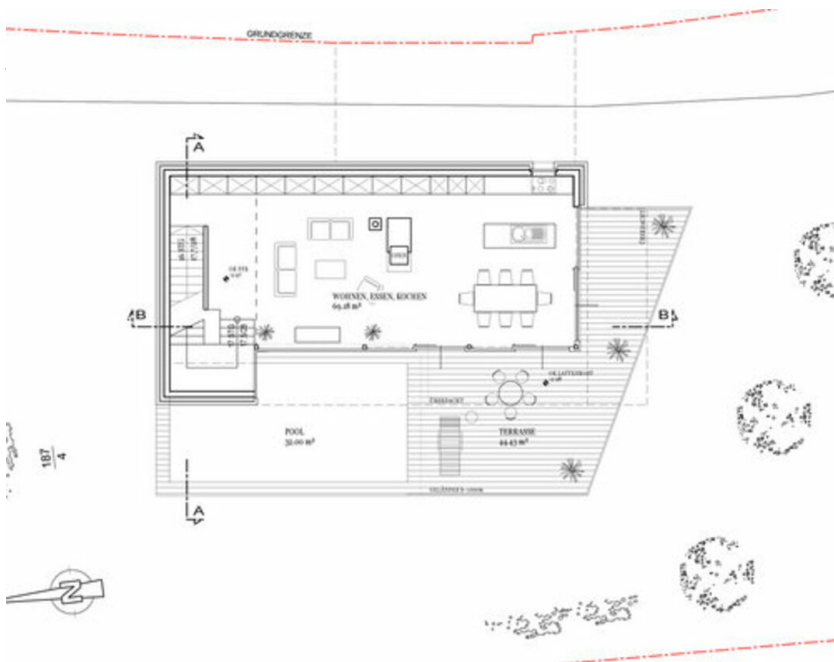
### WEITERE TEXTE

Ziegelstein mit Wasserlade, Martina Pfeifer Steiner, Der Standard, Samstag, 14. November 2009

Einfamilienhaus Böhler

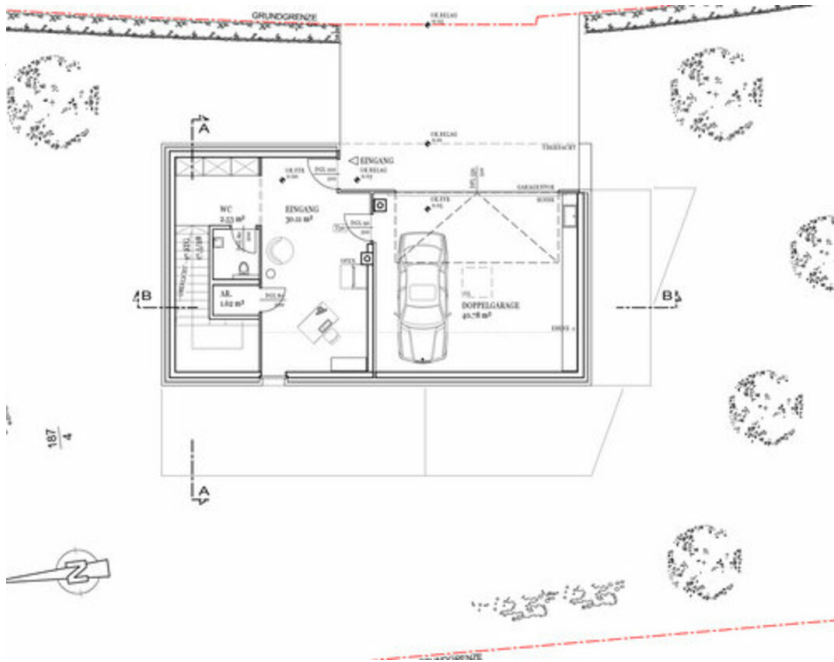


Grundriss UG2



Grundriss UG1

Einfamilienhaus Böhler



Grundriss EG