



© Günter Laznia

Showroom Rusch

Lustenauerstrasse 74
6850 Dornbirn, Österreich

ARCHITEKTUR
heim.müller.partner

BAUHERRSCHAFT
Wolfgang Rusch

FERTIGSTELLUNG
2008

SAMMLUNG
Vorarlberger Architektur Institut

PUBLIKATIONSdatum
28. März 2009



An der stark befahrenen Straße von Lustenau nach Dornbirn positioniert die Schlosserei Rusch den originellen Schauplatz für ihre Garagentore: Ein Ausstellungspavillon, der rund um die Uhr geöffnet ist. Interaktiv und von Außen kann jeder die Tore drinnen in Bewegung setzen.

Dem schlichten Winkel aus Stahlbeton-Rückwand und auskragendem Flugdach wird leicht und elegant der Glaskörper darunter gesetzt. Das ausgeklügelte Beleuchtungssystem bildet ein auffälliges, unerwartetes Highlight in der Nacht und verfolgt damit konsequent die innovative Geschäftsidee. (Text: Martina Pfeifer-Steiner)



© Günter Laznia



© Günter Laznia

Showroom Rusch

DATENBLATT

Architektur: heim.müller.partner (Michael Heim, Herbert Müller)

Bauherrschaft: Wolfgang Rusch

Fotografie: Günter Laznia

Maßnahme: Neubau

Funktion: Industrie und Gewerbe

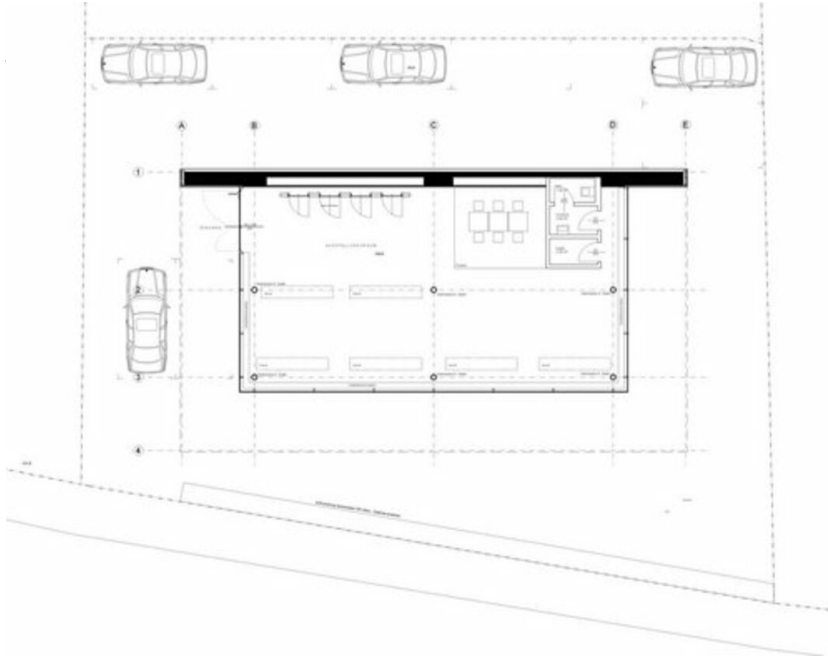
Planung: 2006 - 2007

Ausführung: 2007 - 2008

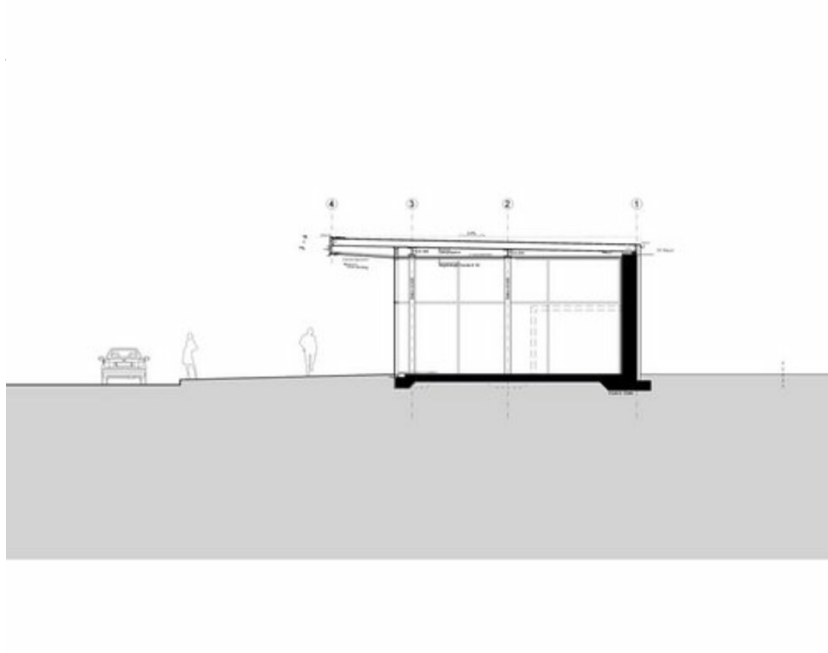
Grundstücksfläche: 1.667 m²

Bruttogeschossfläche: 933 m²

Showroom Rusch



Grundriss EG



Schnitt