



© Rupert Steiner

Sozialmedizinisches Zentrum Sophienspital

Apollogasse 19
1070 Wien, Österreich

ARCHITEKTUR

Martin Kohlbauer

BAUHERRSCHAFT

Wiener Krankenanstaltenverbund

TRAGWERKSPLANUNG

Vasko + Partner Ingenieure

FERTIGSTELLUNG

1999

SAMMLUNG

Architekturzentrum Wien

PUBLIKATIONSdatum

14. September 2003



Der Platz vor dem Wiener Westbahnhof (Europaplatz) erhielt seine heutige Form durch den Neubau des Bahnhofs Anfang der 50er Jahre. Dem Inneren Gürtel fehlte jedoch der räumliche Abschluß als Gegenüber des Bahnhofes.

Der Krankenhausneubau im Verband des Sophienspitals ermöglicht, die stadträumlich wichtige Position einzunehmen und dem Platz die entsprechende Fassung zu geben. Er ermöglicht aber auch den wirtschaftlich gesicherten Weiterbestand des Sophienspitals. Dies wird durch die Übersiedlung der Allgemeinen Wiener Poliklinik aus dem 9. Wiener Gemeindebezirk in den hier vorgestellten Neubau gewährleistet. Das Spitalsareal an dieser zentralen, aber exponierten Stelle wird zu einem eigenständigen, maßstäblichen und lebenswerten Ort arrondiert.

Aufgabe:

Die Rehabilitation vorwiegend alter Menschen ist die wichtigste Aufgabe dieses Krankenhausneubaus. Ein physikalisches Institut bildet die Basis dieses 60-Betten-Hauses.

Der Park zwischen den bestehenden Pavillons wird durch den Neubau stark aufgewertet, bildet er eine wichtige Lärmbarriere zum verkehrsintensiven Gürtel.

Idee:

Das Gebäude entwickelt sich aus der bestehenden, das Gelände umfassenden Klinkereinfriedung (Gartenmauer). Der alte Baumbestand ist dabei wesentlicher Aspekt und ist im Zusammenspiel mit der Gartenmauer ein wichtiges architektonisches Element.

Lösung:

Die eigenständige, langgestreckte, dreigeschossige Bebauung bindet an die bestehenden Pavillons an. Der Europaplatz erhält durch die dreigeschoßige Klinkerwand einen maßstäblichen Abschluß und durch den markanten „Spitz“ eine städtebauliche Dominante. Im eher geschlossenen Teil zum Gürtel sind die Funktions- und Nebenräume untergebracht, zum Garten öffnen sich die Patienten- und Aufenthaltsräume.

Die therapeutische Wirkung von Treppenanlagen bestimmt das innenräumliche Konzept. Eine Therapieterrasse am Dach ermöglicht den rekonvaleszenten Patienten



© Rupert Steiner



© Rupert Steiner

den Bezug zum pulsierenden städtischen Leben. (Text: Architekt)

DATENBLATT

Architektur: Martin Kohlbauer

Mitarbeit Architektur: Max Wanas

Bauherrschaft: Wiener Krankenanstaltenverbund

Tragwerksplanung: Vasko + Partner Ingenieure

Fotografie: Rupert Steiner

Maßnahme: Neubau

Funktion: Gesundheit und Soziales

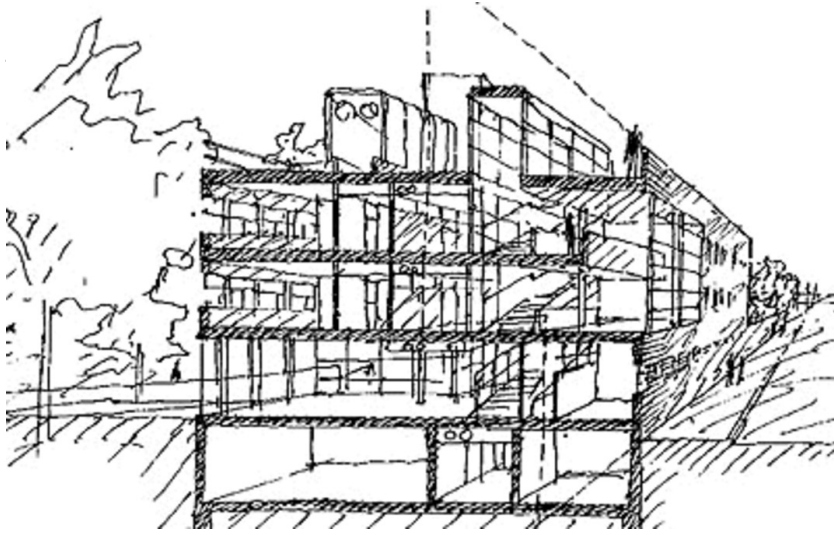
Planung: 1997

Ausführung: 1997 - 1999

WEITERE TEXTE

Baukunst in der Kostenschere, Christian Kühn, Spectrum, Samstag, 25. September
1999

Sozialmedizinisches Zentrum
Sopienspital



Projektplan