



© Nikolaus Schletterer

Der Campingplatz am Natterer See gehört nicht zuletzt aufgrund seiner Lage unmittelbar am Badensee und umgeben von Wäldern zu den besten Ferienanlagen Europas. Im Zuge eines in drei Bauabschnitten abgewickelten Ausbauprojekts wurde das Platzareal nach Westen erweitert und eine außerhalb des Seereals verlaufende, verbreiterte Zufahrtsstraße errichtet, die Bade- und Campingbetrieb logistisch entkoppelt.

Im neu geschaffenen Eingangsbereich entstand ein langgezogenes und schmales Infrastrukturgebäude, das in der Welt der Zelte, Wohnwägen und Wohnmobile einen völlig neuen Qualitätsansatz verfolgt. Der zweigeschossige, von Kunstrasen und unterschiedlich breiten, lasierten Fichtenholzplatten umhüllte Baukörper fügt sich trotz der relativ großen Kubatur unauffällig in die Uferlandschaft, zu der er auf beiden Ebenen vielfältige Aus- und Durchblicke in bietet. Im Bereich der Zufahrt sind erdgeschossig die Rezeption, ein Café und ein Shop untergebracht, im hinteren Teil Toiletteanlagen und als kommunikative Inseln angeordnete Geschirrwashplätze.

Eine großzügige Rampe führt auf eine Freifläche im Obergeschoß und weiter ins „Badehaus“, das als Ort der täglichen Begegnung der zentraler Ausgangspunkt bei der Gestaltung und Neudefinition dieser Bauaufgabe war. Eine spezifische Materialisierung in hellem Holz und grünen bzw. beigem Kunstrasen prägt das Innere des Gebäudes, dessen Atmosphäre das herkömmliche Campingimage weit hinter sich lässt. (Text: Claudia Wedekind)

## Hauptgebäude und Badehaus Natterer See

Natterer See 1  
6161 Natters, Österreich

ARCHITEKTUR

**Giner + Wucherer**

BAUHERRSCHAFT

**Familie Giner**

TRAGWERKSPLANUNG

**Alfred Brunensteiner**

FERTIGSTELLUNG

**2008**

SAMMLUNG

**aut. architektur und tirol**

PUBLIKATIONSdatum

**10. September 2008**



© Nikolaus Schletterer



© Nikolaus Schletterer



© Nikolaus Schletterer

## Hauptgebäude und Badehaus Natterer See

### DATENBLATT

Architektur: Giner + Wucherer (Thomas Giner, Erich Wucherer)

Mitarbeit Architektur: Andreas Pfeifer

Bauherrschaft: Familie Giner

Tragwerksplanung: Alfred Brunnsteiner

Fotografie: Nikolaus Schletterer

E-Planung: EPK Elektro Planung Körber, Telfs

HSL-Planung: Franz Bouvier Installationen, Zams

Funktion: Sport, Freizeit und Erholung

Planung: 2007

Fertigstellung: 2008

Nutzfläche: 1.378 m<sup>2</sup>

Bebaute Fläche: 590 m<sup>2</sup>

### AUSZEICHNUNGEN

BTV-Bauherrenpreis für Tirol und Vorarlberg 2010, Auszeichnung

Auszeichnung des Landes Tirol für Neues Bauen 2008, Anerkennung

### WEITERE TEXTE

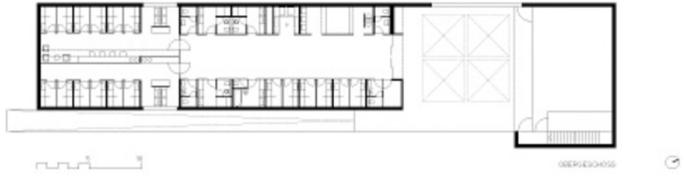
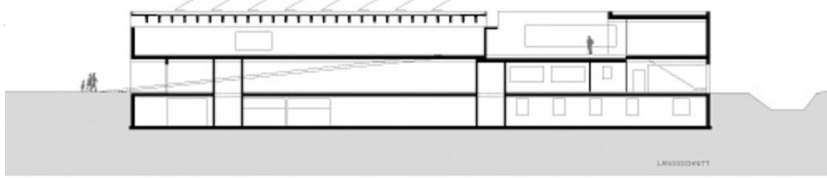
Hauptgebäude und Badehaus Natterer See, aut. architektur und tirol, Freitag, 26. September 2008

Hauptgebäude und Badehaus Natterer See, newroom, Mittwoch, 10. März 2010

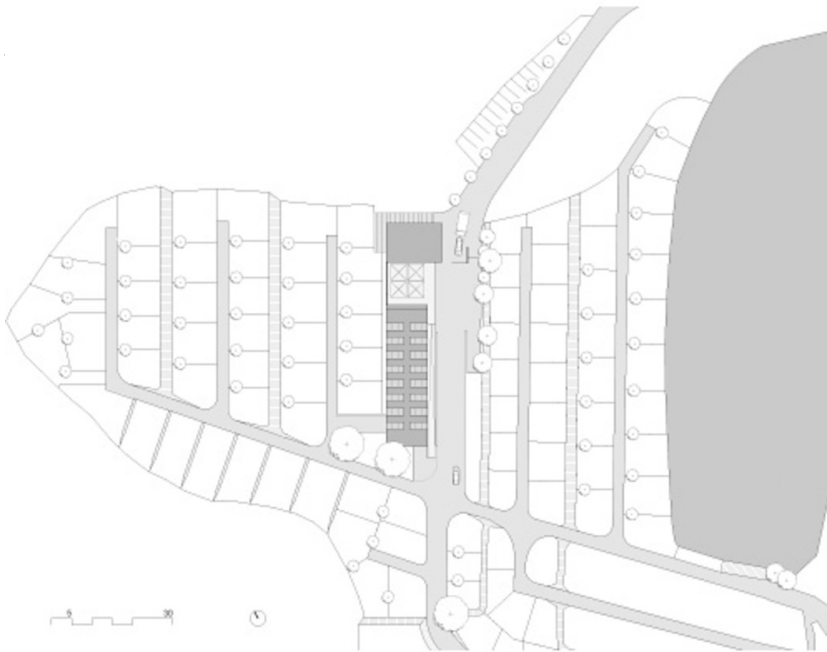


© Nikolaus Schletterer

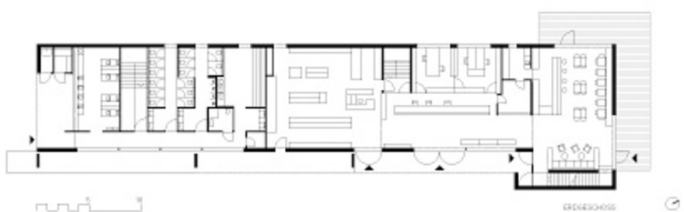
Hauptgebäude und Badehaus Natterer See



Schnitt, Grundriss OG



Lageplan



Ansicht, Grundriss EG