



© Ignacio Martinez

Feuerwehrhaus

Bissingerstrasse
6800 Feldkirch, Österreich

ARCHITEKTUR

Fink Thurnher Architekten

BAUHERRSCHAFT

Stadtgemeinde Feldkirch

TRAGWERKSPLANUNG

Herbert Schatzmann GmbH

FERTIGSTELLUNG

2000

SAMMLUNG

Architekturzentrum Wien

PUBLIKATIONSdatum

14. September 2003



Prägnanz und Zurückhaltung – das sind die Eigenschaften eines Bauwerks, das sich im Weichbild eines mächtigen Klosters am Übergang zu den klösterlichen Obstwiesen behaupten will, ohne der „ingesessenen“ Struktur zu nahe zu treten.

Das blockhafte Feuerwehrhaus mit dem ebenfalls blockhaften Schlauchturm an seiner Seite mag mit seiner rauen Betonfassade spröde und unnahbar erscheinen, die schräg gestellten und tiefgesetzten Einfahrtstore geben der Kubatur jedoch eine plastische Tiefe, die das Spiel von Licht und Schatten zum primären Gestaltungselement erhebt.

Die Schrägstellung der Garagenplätze begünstigt eine leichte Aus- und Einfahrt in den Erschließungsweg, die unterhalb der Garage angeordneten Mannschaftsräume sind über einen grosszügigen Lichtgraben mit Tageslicht versorgt. Das betont schlichte Feuerwehrhaus erweist sich neben der behäbigen Klosteranlage als ein würdiger, profaner Zeitgenosse. (Text: Gabriele Kaiser)



© Ignacio Martinez



© Ignacio Martinez



© Ignacio Martinez

Feuerwehrhaus

DATENBLATT

Architektur: Fink Thurnher Architekten (Markus Thurnher, Josef Fink)

Bauherrschaft: Stadtgemeinde Feldkirch

Tragwerksplanung: Herbert Schatzmann GmbH

Fotografie: Ignacio Martinez

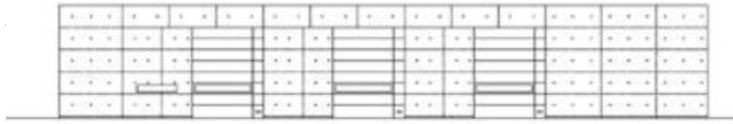
Haustechnik-Planung, Energiekonzept: Werner Cukrowicz, Lauterach

Funktion: Sonderbauten

Planung: 1997

Ausführung: 1998 - 2000

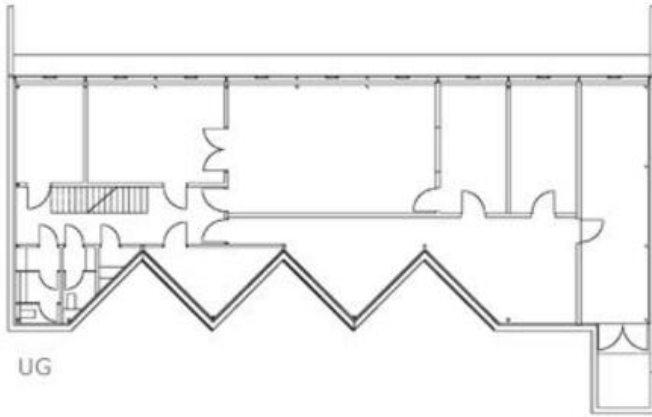
Feuerwehrhaus



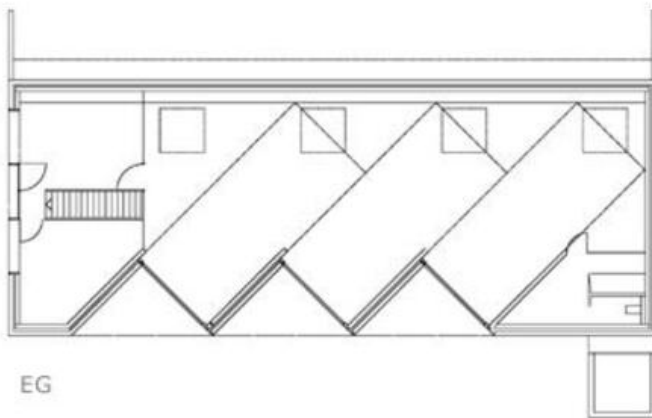
Süd-Ost Ansicht



Nord-West Ansicht



UG



EG

Projektplan