



© bernardo bader architekten

In Ergänzung zum Sportplatz und zu den Umkleiden sollte ein „Sommerhaus“ für Zuschauer und Vereinsmitglieder errichtet werden. Da sich der Spielbetrieb des Fußballclubs fast ausschließlich auf den Zeitraum April bis Oktober beschränkt, wurde das neue Clubhaus nicht nur auf das Raumprogramm (Aufenthaltsraum, Küche, Ausschank, Toiletten und Terrasse)hin

maßgeschneidert, sondern auch auf die Nutzungszeit. Die Materialien konnten sehr einfach gewählt werden, das Haus kommt ohne Heizung und lediglich mit Einfachverglasungen aus. Zudem wurde versucht, die Eigenschaften eines Fußballvereins - „jugendlicher Esprit“ und „Leichtfüßigkeit“- in Architektur umzusetzen. Der Bau erscheint transparent und durchlässig. Als Material wurde hauptsächlich einheimisches Lärchen- und Tannenholz verwendet. Während tagsüber durch die horizontalen Fugen und die als eine Art Filter eingelegte „Dämmschicht“ warmgelbes Licht ins Innere dringt, kehrt sich abends durch die Beleuchtung der Effekt um und lässt vom Dorf her Aktivität im Vereinshaus erahnen.

Es war eine Freude mitanzusehen mit welcher Motivation und mit welchem Ehrgeiz hauptsächlich junge Leute des Sportclubs am Haus gearbeitet haben. Das von der Jugend für die Jugend geschaffenen Haus, ist wahrlich ein wichtiger Impuls für das zukünftige Vereinsleben im Dorf.

FC Vereinshaus Krumbach

Dorf
6942 Krumbach, Österreich

ARCHITEKTUR
bernardo bader architekten

BAUHERRSCHAFT
Gemeinde Krumbach

TRAGWERKSPLANUNG
Günther Hammerer

FERTIGSTELLUNG
2000

SAMMLUNG
Vorarlberger Architektur Institut

PUBLIKATIONSdatum
7. April 2003



© bernardo bader architekten



© bernardo bader architekten



© bernardo bader architekten

FC Vereinshaus Krumbach

DATENBLATT

Architektur: bernardo bader architekten

Bauherrschaft: Gemeinde Krumbach

Tragwerksplanung: Günther Hammerer

Maßnahme: Neubau

Funktion: Sport, Freizeit und Erholung

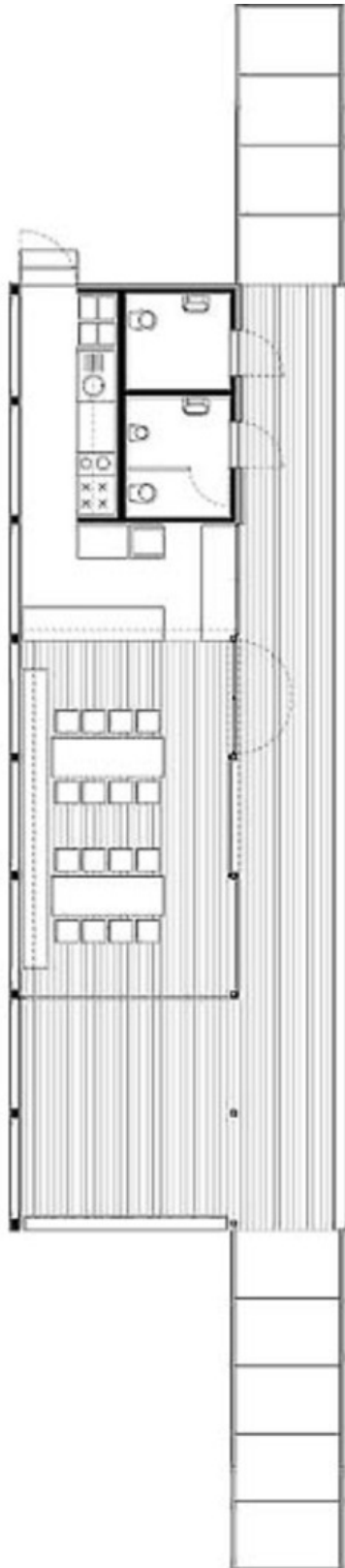
Planung: 2000

Fertigstellung: 2000

PUBLIKATIONEN

ERA 21 Ekologie | Realizace | Architektura

FC Vereinshaus Krumbach



Grundriss