



© birgit koell fotografie

Zwischen einem aufsteigenden Hang und dem Innufer wurde entlang der Hallerstraße eine Wohn- und Büroanlage errichtet, deren Gebäudeformen ausgehend von der Topographie und den Wegen, die vom angrenzenden Hang hinunter zur Hallerstraße und dem Innufer Strukturen bilden, entwickelt wurden. Ein waagrecht der Straße folgender, zweigeschossiger Horizontalbau mit Büro-, Service- und Geschäftsflächen bildet den Abschluss zur stark befahrenen Straße und fungiert als visuell durchlässig gestalteter Lärmschutz für die zwei quer gestellten Wohnbaukörper. Die teils abgewinkelten Gebäude liegen nahe zum Hang, durch ihre Abschrägung werden die Volumina zum Hang hin und untereinander freigespielt. Zwischen den vom Berghang „fließenden“, durch den Bürotrakt „gestoppten“ Körpern entstanden abgeschirmte, ruhige Innenhöfe. (Text: Claudia Wedekind)

Wohn- und Büroanlage Weyerer Areal

Haller Straße
6020 Innsbruck, Österreich

ARCHITEKTUR
pendlarchitects

BAUHERRSCHAFT
Immorent Wohnbau GesmbH

FERTIGSTELLUNG
2008

SAMMLUNG
aut. architektur und tirol

PUBLIKATIONSdatum
17. September 2008



© birgit koell fotografie



© birgit koell fotografie



© birgit koell fotografie

Wohn- und Büroanlage Weyrer Areal

DATENBLATT

Architektur: pendlarchitects (Georg Pendl)

Mitarbeit Architektur: Kathrin Aste, Barbara Jeller, Sylvia Naschberger

Bauherrschaft: Immorent Wohnbau GesmbH

Fotografie: birgit koell fotografie Ein Auge für Fotografie

Grünraumplanung: KoseLicka, landschaftsarchitektur, Wien

Schallgutachter: Hansjörg Schmid, Hall i. T.

Bauphysik: Technisches Büro für Bauphysik – bauphysikmayr, Innsbruck

BHSL Planung: Tivoliplan, Innsbruck

Funktion: Gemischte Nutzung

Wettbewerb: 2004 - 2005

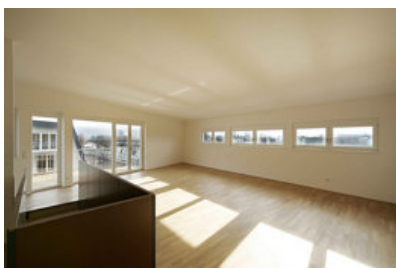
Planung: 2005 - 2006

Ausführung: 2006 - 2008

Grundstücksfläche: 3.923 m²

Nutzfläche: 5.587 m²

Umbauter Raum: 28.431 m³



© birgit koell fotografie