



© Manfred Seidl

### Herrenboutique Sandberg

Die Langlochstanzung an der Vorderkante der Fächer ist „neues Funktionskonzept“, die technische Verschmelzung von Hängestangen und Fächern, es gibt nur noch das „sowohl als auch“. Es sind keine Hängestangen mehr notwendig. Ein Vorteil davon ist, dass die Kombination der Ware und das Herstellen von Warengruppen durch die Vereinigung der zwei Präsentationsmodule in jedem Bereich möglich ist.

Die Umkleidekabinen sind wie Lichtsäulen gestaltet, Captain Kirk würde sagen „Scotti energie“. Die Farbkombination aus einem frischen gelblichen Grün und Bronze symbolisiert vitale Männlichkeit. Der Schwung ist Ausdruck für Sinnlichkeit und Lebenskraft, bildet Raum, bildet Präsentationsflächen, umfängt Möbel. Der Schwung, die Kurve ist atmosphärischer Mittelpunkt in diesem Projekt. (Text: Architekten)

## Sandberg

Am Lugeck 1  
1010 Wien, Österreich

ARCHITEKTUR

**Albertoni & Winterstein**

BAUHERRSCHAFT

**Fryderyka Sandberg**

**Marcel Sandberg**

FERTIGSTELLUNG

**2008**

SAMMLUNG

**Architekturzentrum Wien**

PUBLIKATIONSDATUM

**4. Januar 2009**



© Manfred Seidl



© Manfred Seidl



© Manfred Seidl

## Sandberg

### DATENBLATT

Architektur: Albertoni & Winterstein (Alberto Bach, Toni Ulbel, Werner Winterstein)

Mitarbeit Architektur: Hajdusich

Bauherrschaft: Fryderyka Sandberg, Marcel Sandberg

Fotografie: Manfred Seidl

Folien: Verograph

Funktion: Konsum

Planung: 2008

Fertigstellung: 2008

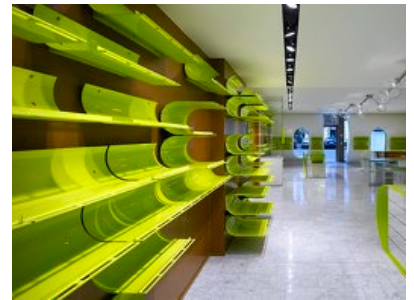
Nutzfläche: 230 m<sup>2</sup>



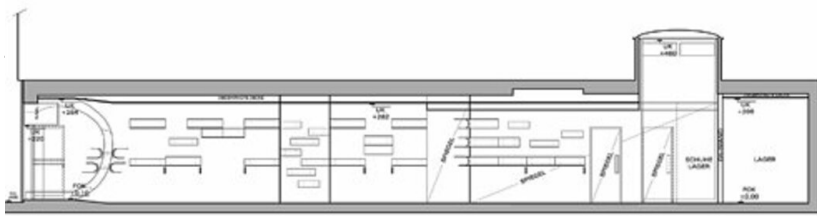
© Manfred Seidl



© Manfred Seidl



© Manfred Seidl

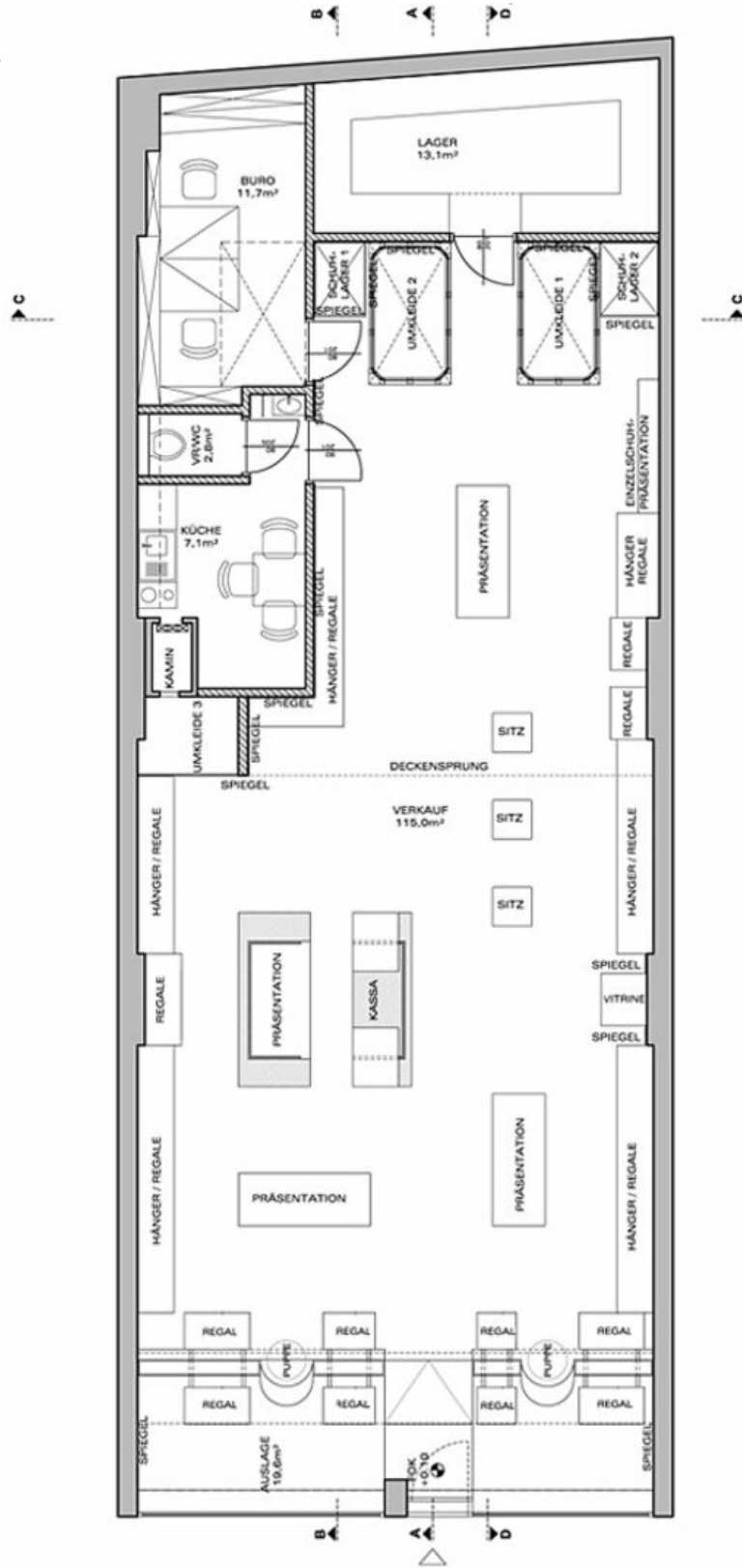


Sandberg



Schnitte

Sandberg



Grundriss