



© augennerv

Ein leicht nach Süden abfallender Baugrund, die Gemeindestraße im Norden, ein leeres Grundstück mitten in einem Einfamilienhausgebiet, dessen Häuser durch die Bebauungsrichtlinien (Firstrichtung, Satteldach, etc.) bestimmt sind sowie die Vorgabe, sowohl ebenerdig das Haus im Norden (Zugang, Garage), als auch ebenerdig den Garten zu erschließen, das Raumprogramm und der strenge Kostenrahmen waren die Parameter für den Entwurf.

Diese Rahmenbedingungen ergaben in logischer Konsequenz ein Split-Level-Haus mit Satteldach: Präzise wurde ein zeltgrauer Monolith (Dachfläche Rheinzink pro schiefergrau, ohne Dachüberstand, versteckte Dachentwässerung, unsichtbare Firstentlüftung) modelliert, dessen Einschnitte (Zugangsbereich, Terrasse, Fenster) mit hellgold-eloxiertem Alu-Blech verkleidet sind.

Das Gebäude ist in vier unterschiedliche Funktionsebenen unterteilt. Von der nördlichen Eingangsebene (Vorraum, Garage, Garderobe, Gäste-WC, Arbeitszimmer) werden jeweils über eine Treppe die südliche Wohnebene (Wohnzimmer, Küche, Esszimmer) und die darüber liegende Schlafebene (Schlafzimmer, zwei Zimmer, Bad/WC) erschlossen. Unter der Eingangsebene befindet sich die vom Wohnbereich aus erreichbare Kellerebene (Haustechnik, Wirtschaftsraum, Speis, Lagerraum).

Das Split-Level-System auf vier Ebenen schafft unterschiedliche Raumhöhen (der höchste mit 4,70 m Raumhöhe ist das Gäste-WC), sowie das Miteinbeziehen der vertikalen Erschließung in die Wohnfläche und eine optimierte Nutzfläche, da die Gangflächen für die Erschließung wegfallen.

Für den gartenseitigen Einschnitt und die stützenfreie raumhohe Verglasung in der Wohnebene krägt die Schlafebene 6 Meter aus. Die seitlichen Außenwände sind aus statischen Gründen in der gesamten Höhe als Stahlbetonscheiben ausgebildet: Sie tragen die Decke über der Wohnebene und bilden mit dem betonierten Satteldach das statische System. (Text: ArchitektIn)

Einfamilienhaus in Stocking

Afram 63
8410 Stocking, Österreich

ARCHITEKTUR
KARL & ZILLER

BAUHERRSCHAFT
**Barbara Malik-Karl
Andreas Karl**

TRAGWERKSPLANUNG
Gerhard Baumkirchner

FERTIGSTELLUNG
2007

SAMMLUNG
HDA Haus der Architektur

PUBLIKATIONSdatum
17. September 2008



© augennerv



© augennerv



© augennerv

Einfamilienhaus in Stocking

DATENBLATT

Architektur: KARL & ZILLER (Andreas Karl, Luis Ziller)

Bauherrschaft: Barbara Malik-Karl, Andreas Karl

Tragwerksplanung: Gerhard Baumkirchner

Fotografie: augennerv

Funktion: Einfamilienhaus

Planung: 2005 - 2006

Fertigstellung: 2007

Grundstücksfläche: 1.000 m²

Bruttogeschossfläche: 333 m²

Nutzfläche: 273 m²

Bebaute Fläche: 176 m²

Umbauter Raum: 1.118 m³

AUSFÜHRENDE FIRMEN:

Baumeister: Waltl & Waltl Hoch-Tiefbau GmbH in 8423 Wagendorf

Zimmerer: Holzbau Stock KG in 8522 Groß St. Florian

Spengler: Spenglerei Mack in 8452 Grossklein

Fenster: Katzbeck GmbH & Co KG in 7571 Rudersdorf

Trockenbau: Allputz Innenbauges.m.b.H. in 8075 Hart bei Graz

Sektionaltor: Gräsch Stahlbau in 8410 Neudorf bei Wildon

Estrich: Ebner & Wiedner Estrichverlegung Ges.m.b.H in 8041 Graz

Innenputz: Allputz Innenbauges.m.b.H. in 8075 Hart bei Graz

WDVS: Obenauf GmbH in 8341 Paldau

Maler: Obenauf GmbH in 8341 Paldau

Tischler: Reiterer KG in 8544 Pöffling Brunn

Schlosser: Gräsch Stahlbau in 8410 Neudorf bei Wildon

Fliesen: Korodi Fliesen- und Plattenverlegung in 8054 Graz

Parkettboden: Obenauf GmbH in 8341 Paldau

Elektro: Kiendler GmbH in 8413 Ragnitz

HSL: M.Kaiser Installationen in 8045 Graz

Kamin: Wallner Öfen & Fliesen Ges.m.b.H. in 8042 Graz

Alu-Paneele: Kmentt GmbH & CO KG in 8054 Graz-Seiersberg

Einfamilienhaus in Stocking

Glasgeländer: Glasmetail Temmel in 8410 Wildon

Markisen: TRS Sonnenschutz & Steuerungstechnik GmbH in 8055 Graz

Außenleuchten XAL: Lichtblick Erich Stifter in 8141 Unterpemstätten

AUSZEICHNUNGEN

Das beste Haus 2009, Preisträger

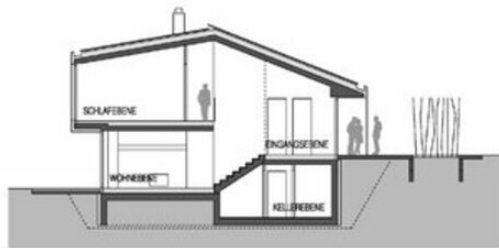
Einfamilienhaus in Stocking



SCHLAFEBENE + EINGANGSEBENE



WOHNEBENE + KELLEREBENE



QUERSCHNITT

Projektplan