



© Bruno Klomfar

## Passivwohnanlage Kammelmweg

Kammelmweg  
1210 Wien, Österreich

ARCHITEKTUR

**Hermann Kaufmann**

**Johannes Kaufmann Architektur**

BAUHERRSCHAFT

**Passivhaus Kammelmweg Bauträger GmbH**

TRAGWERKSPLANUNG

**Dr. Ronald Mischek ZT GmbH**

FERTIGSTELLUNG

**2006**

SAMMLUNG

**Architekturzentrum Wien**

PUBLIKATIONSdatum

**21. September 2008**



### Passivwohnhaus Kammelmweg

Auf die städtebaulichen Gegebenheiten am Kammelmweg in Wien-Floridsdorf reagierten die Architekten mit einem kompakten, zentral erschlossenen Baukörper und einer „ausgedrehten“ Südzeile. Während die Wohnungen im Erdgeschoss jeweils über einen eigenen Gartenanteil verfügen, sind die Geschosswohnungen darüber mit begrünten Loggien oder Balkonen ausgestattet, den Dachwohnungen sind Terrassen zugeordnet. Der gewählte Zentraltypus ermöglichte eine äußerst kompakte Bauweise mit optimierten Relationen zwischen Gebäudehülle und Wohnnutzfläche. Den Mangel der Möglichkeit zur Querdurchlüftung kompensierten die Architekten durch den Einbau einer kontrollierten Be- und Entlüftung, sodass in den Wohnungen für optimale Luftqualität gesorgt ist. (Text: Gabriele Kaiser)



© Bruno Klomfar



© Bruno Klomfar



© Bruno Klomfar

## Passivwohnanlage Kammelweg

### DATENBLATT

Architektur: Hermann Kaufmann, Johannes Kaufmann Architektur (Johannes Kaufmann)

Bauherrschaft: Passivhaus Kammelweg Bauträger GmbH

Tragwerksplanung, Bauphysik: Dr. Ronald Mischek ZT GmbH

Haustechnik / Heizung, Klima, Lüftung: teamgmi

Haustechnik / Elektro: Andreas Hecht

Fotografie: Bruno Klomfar

Funktion: Wohnbauten

Wettbewerb: 2003

Ausführung: 2005 - 2006

Nutzfläche: 7.800 m<sup>2</sup>



© Bruno Klomfar



© Bruno Klomfar

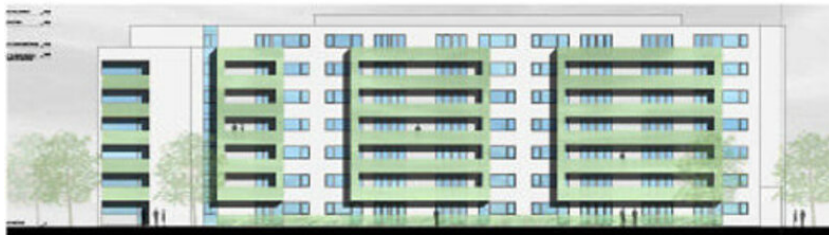
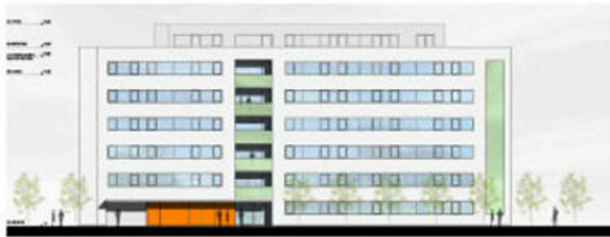
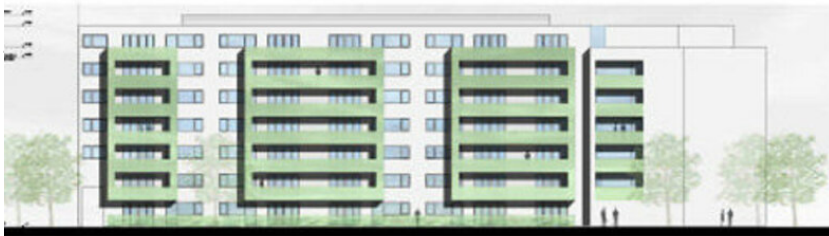


© Johannes Kaufmann

Passivwohnanlage Kammelweg



Freiraum



Ansicht