



© Gerhard Klocker

Die neueste Kreation der Bäckerei Kloser ist kein backtechnischer Leckerbissen, sondern eine intelligente, zeitgemäße Inszenierung von Kundenfreundlichkeit, Standortqualität, Stadtentwicklung und Architektur. Zwei Zielgruppen werden dicht nebeneinander bedient. Im Closer der Vorbeigänger, mit dem kleinen Hunger oder Durst, der sich einen Snack kauft; im Cafe Kloser der Brot- und Topfentascherl-Käufer, bei dem sich eventuell noch ein Kaffee ausgeht.

Closer wird zu einer Ausbuchtung, einem städtischen Wohnzimmer der Fußgängerzone Kaiserstraße. Auf einen Snack lässt man sich in kuscheligen, weit ausladenden Sofalandschaften oder in der Stadtnische ein. Die Übersetzung des Kronleuchters lässt jeden Zweifel darüber verschwinden, dass es sich um einen bewohnten Salon handelt. Durch vollständige Öffnung verläuft Lokal mit Stadtraum nahtlos ineinander und zieht den Fußgänger selbstverständlich an.

Durchlässigkeit zwischen Kaiserstraße und Leutbühel wird in Bäckerei/Cafe nicht nur optisch ermöglicht. Der Häuserblock wird gequert und die Einkäufe sind erledigt. Das in Weiß und eher abstrakt gehaltene Cafe steht zu seinem Design. Die Lampen geben die Freiheit der Improvisation, des sich nicht festlegen, und gleich wieder weiter zu können. Geerdet wird mit der handfesten Theke, wo es alles gibt, was gut und knusprig-frisch ist. (Text: Martina Pfeifer-Steiner)

## Bäckerei Café Kloser / Closer

Kaiserstraße 2/4  
6900 Bregenz, Österreich

ARCHITEKTUR  
**DornerMatt Architekten**

BAUHERRSCHAFT  
**Thomas Kloser**

TRAGWERKSPLANUNG  
**Mader & Flatz**

ÖRTLICHE BAUAUFSICHT  
**wikö**

FERTIGSTELLUNG  
**2008**

SAMMLUNG  
**Vorarlberger Architektur Institut**

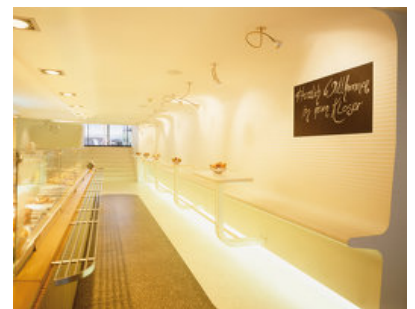
PUBLIKATIONSdatum  
**14. März 2009**



© Gerhard Klocker



© Gerhard Klocker



© Gerhard Klocker

**Bäckerei Café Kloser / Closer**

DATENBLATT

Architektur: DornerMatt Architekten (Markus Dorner, Christian Matt)

Bauherrschaft: Thomas Kloser

Tragwerksplanung: Mader & Flatz

örtliche Bauaufsicht: wikö

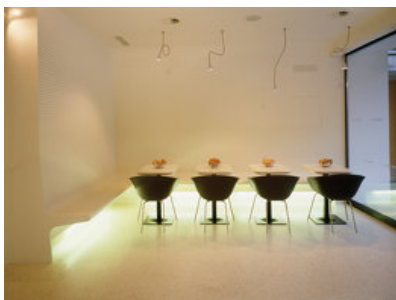
Mitarbeit ÖBA: Ritter Udo

Funktion: Hotel und Gastronomie

Planung: 2007 - 2008

Fertigstellung: 2008

Nutzfläche: 210 m<sup>2</sup>



© Gerhard Klocker



**Bäckerei Café Kloser / Closer**

Projektplan