



© Gerhard Klocker

Bürogebäude Thalbachgasse

Thalbachgasse 2a
6900 Bregenz, Österreich

ARCHITEKTUR

DornerMatt Architekten

BAUHERRSCHAFT

Vorarlberger Graphische Anstalt

TRAGWERKSPLANUNG

Mader & Flatz

ÖRTLICHE BAUAUFSICHT

wikö

FERTIGSTELLUNG

2008

SAMMLUNG

Vorarlberger Architektur Institut

PUBLIKATIONSdatum

15. März 2009



Maximale Transparenz schaffen und das vorhandene Raumangebot optimal ausnutzen, waren die Prämissen bei der Revitalisierung des traditionsträchtigen Verlagsgebäudes in der Bregenzer Altstadt. Die Architekten gestalteten ein lichtdurchflutetes modernes Ambiente, ohne den Charakter des Hauses zu verändern. Reduktion auf die wesentlichen Strukturen, große Fensteröffnungen und freier Blick bei der Eingangszone brachten sie diesem Ziel sehr nahe.

Der Eingangsbereich wurde von seinen „Altlasten“ befreit, große Glasflächen geben Durchsicht von Draußen, über das Stiegenhaus, in den Innenhof. Diese offene Gestaltung setzt sich im Inneren des Hauses fort. `Sehen, aber nicht hören´, ermöglichen die großen Fensterfronten mit freier Sicht von der einen Seite des Gebäudetraktes, über den Innenhof, durch den gegenüberliegenden Büroflügel, ins Freie.

Nicht nur ein Bürokomplex in der Innenstadt solle es sein, sondern ein kommunikationsförderndes, interaktives Ambiente, mit breit gefächertem Nutzungsmix der Mieter: vom Kinderarzt, über einen Verlag, das selbige planende Architekturbüro, bis hin zur Reinigungsfirma fanden dieses Raumangebot attraktiv.

Der zurückhaltende Umbau setzt auf Details. Die Fenster sind – in Abstimmung auf die bestehenden Dachgaupen – mit Kupferlaibungen versehen worden, welche durch ihre versetzte Anordnung die Umgebung widerspiegeln. Die Reduzierung auf zwei wesentliche Materialien: Kupfer, Terrazzo-Asphalt sowie auf die Farbe Weiß tut das



© Gerhard Klocker



© Gerhard Klocker



© Gerhard Klocker

Bürogebäude Thalbachgasse

ihre für eine klare zweitemäÙige Umnutzung. (Text: Martina Pfeifer-Steiner)

DATENBLATT

Architektur: DornerMatt Architekten (Markus Dorner, Christian Matt)

Bauherrschaft: Vorarlberger Graphische Anstalt

Tragwerksplanung: Mader & Flatz

Mitarbeit Tragwerksplanung: Flatz Markus

örtliche Bauaufsicht: wikö

Mitarbeit ÖBA: Ritter Udo

HLS: TB Pflügl&Roth, Bregenz (A)

Funktion: Büro und Verwaltung

Planung: 2002 - 2008

Ausführung: 2007 - 2008

Grundstücksfläche: 763 m²

Bruttogeschossfläche: 2.765 m²

Nutzfläche: 2.113 m²

Bebaute Fläche: 723 m²

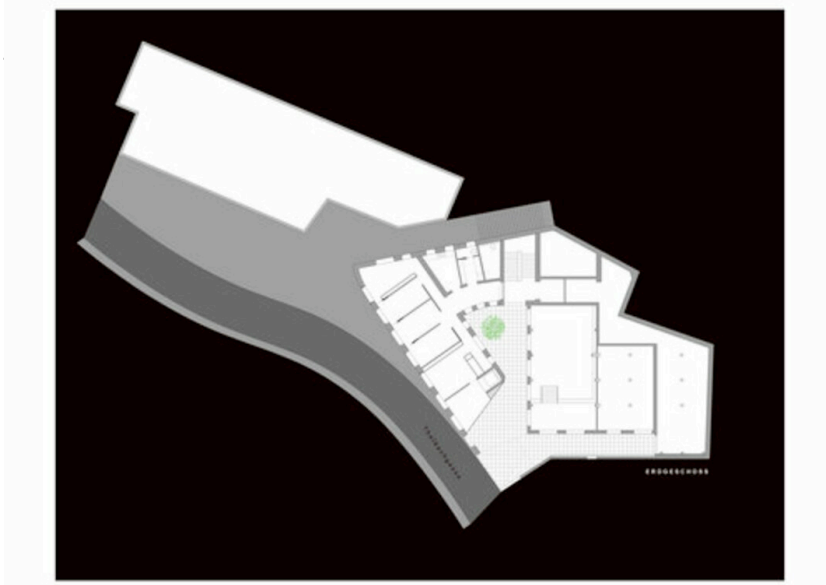


© Gerhard Klocker



© Gerhard Klocker

Bürogebäude Thalbachgasse



Grundriss EG