



© noldin architekten

## Wohn- und Pflegeheim am Tivoli

Adele Obermayer Straße 14  
6020 Innsbruck, Österreich

ARCHITEKTUR  
**noldin architekten**

BAUHERRSCHAFT  
**stadtBAU**

TRAGWERKSPLANUNG  
**ZSZ Ingenieure**

FERTIGSTELLUNG  
**2007**

SAMMLUNG  
**aut. architektur und tirol**

PUBLIKATIONSdatum  
**1. April 2010**



Seit Dezember 2005 entsteht auf dem Areal des alten Tivoli-Stadions ein neuer Stadtteil mit Wohnbauten, Geschäften, Büros, einem Hotel sowie zahlreichen Grünflächen und Freiräumen. An zentraler Stelle dieses innerstädtischen Erweiterungsgebietes „Am Tivoli“ befindet sich das von Regina und Rainer Noldin geplante Wohnheim. Der Bau ist – wie alle übrigen Bebauungen auf diesem Areal – aus einem geladenen Architekturwettbewerb hervorgegangen und basiert auf der im städtebaulichen Leitprojekt vorgegebenen Blockrandbebauung. Zentrales Thema des Entwurfs war die kompakte Gruppierung der Wohneinheiten um einen zur Parkanlage geöffneten, erhöhten Innenhof.

Im Erdgeschoss des kubischen Baukörpers sind sämtliche gemeinschaftlich genutzten bzw. öffentlichen Funktionen untergebracht wie ein Kirchenraum, die Versorgungseinrichtungen sowie das öffentlich zugängliche Café-Restaurant „Am Tivoli“. Darauf aufgesetzt sind vier Wohngeschosse mit insgesamt 126 Heimplätzen, vorwiegend nach außen orientierte Einzelzimmer. Zum Innenhof hin befindet sich die als Rundgang funktionierende Erschließung bzw. die gemeinsamen Ess- und Wohnbereiche, denen überdachte Balkone vorgelagert sind. Durch die zweigeschossige Öffnung des Innenhofs Richtung Osten – hin zum „Haus der Kinder“ und dem Grünraum des Tivoli-Schwimmbads – und die unterschiedliche Ausbildung der Außenräume wird das sehr kompakte Volumen räumlich differenziert. Eine klare Architektursprache vermittelt trotz Kompaktheit und erforderlicher, kleinteiliger Struktur ein großzügiges Raumgefühl.

Das nach modernsten Pflegeerkennnissen konzipierte Haus wurde in einem äußerst knapp gesteckten Zeitrahmen geplant und errichtet und gilt als das kostengünstigste Gebäude seiner Art in Tirol. (Text: Claudia Wedekind)



© Bruno Klomfar



© Angelo Kaunat



© Bruno Klomfar

## Wohn- und Pflegeheim am Tivoli

### DATENBLATT

Architektur: noldin architekten (Rainer Noldin, Regina Noldin)  
Bauherrschaft: stadtBAU (Neue Heimat Tirol, Stadt Innsbruck)  
Tragwerksplanung: ZSZ Ingenieure  
Fotografie: Angelo Kaunat, Bruno Klomfar, Lukas Schaller

Bauphysik: Peter Fiby, Innsbruck  
Kunst am Bau: Lilly Moser, Innsbruck

Funktion: Gesundheit und Soziales

Wettbewerb: 2005  
Ausführung: 2006 - 2007

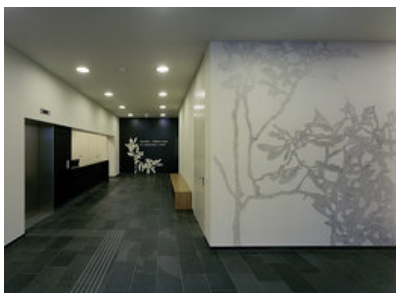
Nutzfläche: 7.000 m<sup>2</sup>  
Umbauter Raum: 35.000 m<sup>3</sup>

### AUSZEICHNUNGEN

BTV-Bauherrenpreis für Tirol und Vorarlberg 2010, Anerkennung

### WEITERE TEXTE

Jurytext BTV Bauherrenpreis für Tirol und Vorarlberg 2010, newroom, Mittwoch, 10. März 2010

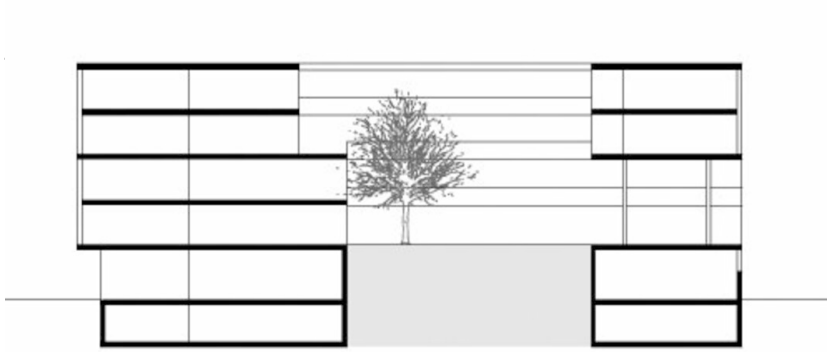


© Bruno Klomfar

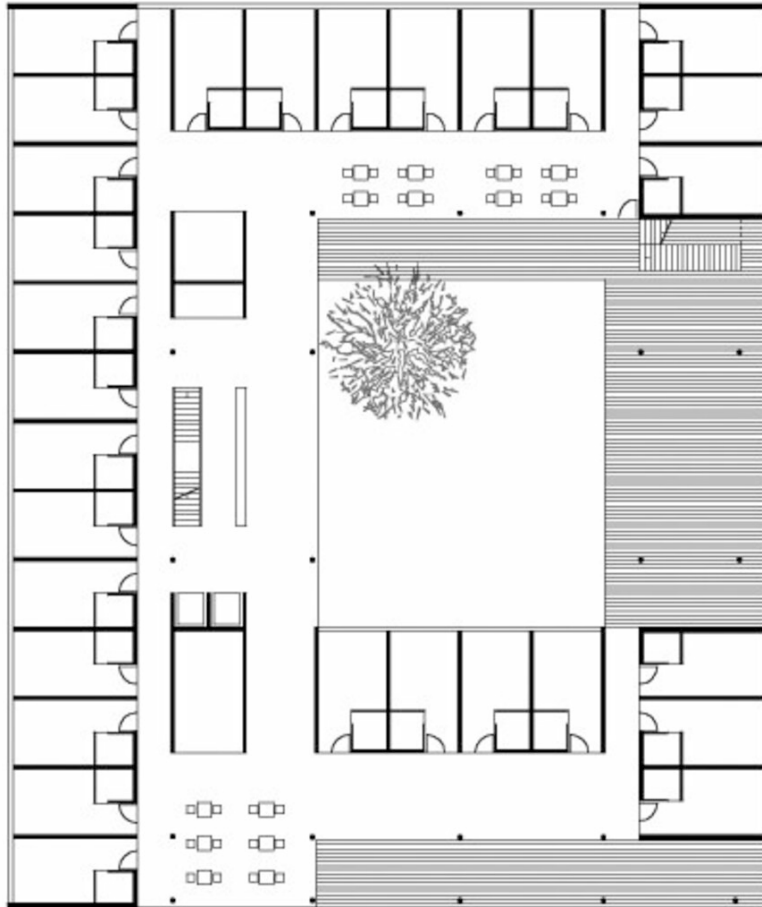


© Lukas Schaller

Wohn- und Pflegeheim am Tivoli

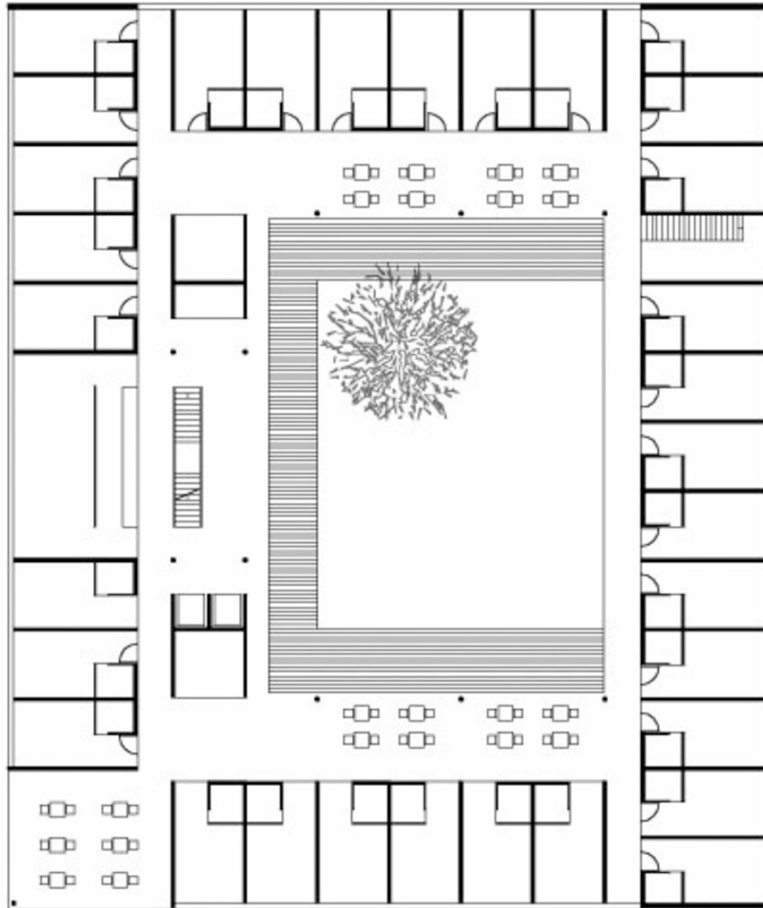


Schnitt



Grundriss OG1

Wohn- und Pflegeheim am Tivoli



Grundriss OG3