



© Paul Ott

Villen am Rosenberg

Schwarzbauerweg 20
8043 Graz, Österreich

ARCHITEKTUR
Pilzarchitektur

FERTIGSTELLUNG
2008

SAMMLUNG
HDA Haus der Architektur

PUBLIKATIONSdatum
20. Oktober 2008



Das Grundstück am Rosenberg im Grazer Bezirk Mariagrün, einer bevorzugten Grazer Wohngegend, schien für eine villenartige Bebauung prädestiniert: Umgeben von Einfamilienhäusern und Villen liegt es im Grazer Grüngürtel an einem leicht nach Süden geneigten Hang. Von den ursprünglich geplanten 8 Einfamilienhäusern auf 600m² großen Parzellen, auf einer Gesamtfläche von ca. 4.800m², entstanden schlussendlich 5 Objekte. Der L-förmige Basishaustyp mit ein- bzw. zwei Geschossen ist teilweise unterkellert, die Nettotonutzfläche je Haus beträgt ca. 140 m², die Kellernutzfläche ca. 70 m².

Die Stellung der Villen am Grundstück, ihre Hausform, eine optimale Orientierung sowie die ökonomische innere Organisation sollen trotz relativ dichter Bebauung auf kleinen Grundstücken die nötige Intimität für die Bewohner gewährleisten.

Der L-förmige nach Südwesten orientierte Wohnungsgrundriss bietet für die einzelnen Bewohner trotz entsprechender Nähe zum Nachbargebäude einen intimen Freibereich. Zwei Einzelbaukörper mit unterschiedlicher Geschossanzahl gliedern das Baukörpervolumen, wobei das zweigeschossige Hauptvolumen mit verputzter Fassade von einem eingeschossigen Baukörper „durchdrungen“ wird - optisch akzentuiert mittels Plattenfassade. Die optische Durchdringung wird durch das Anbinden eines Carports, auch dieses mit plattenverkleideter Fassade, zusätzlich betont.

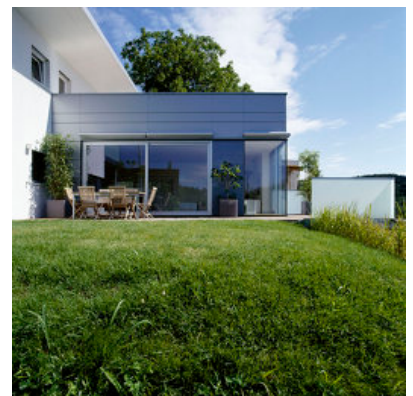
Den Wohn- und Schlafbereichen sind Balkone oder Decks aus Stahl- Holzkonstruktion vorgelagert, mit Holzdecks ausgestattet sind die Flachdachbereiche im Obergeschoss als großzügige Dachterrassen ausgebildet.



© Paul Ott



© Paul Ott



© Paul Ott

Villen am Rosenberg

In den wesentlichen konstruktiven Elementen sind alle Häuser ähnlich, im Detail erfolgt eine Anpassung an die individuellen Bedürfnisse der Bewohner und die Anforderungen des Grundstücks. (Nach einem Text des Architekten)

DATENBLATT

Architektur: Pilzarchitektur (Paul Michael Pilz)

Fotografie: Paul Ott

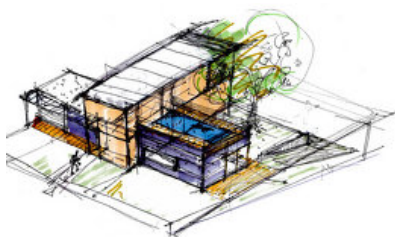
Funktion: Wohnbauten

Planung: 2004 - 2007

Ausführung: 2005 - 2008

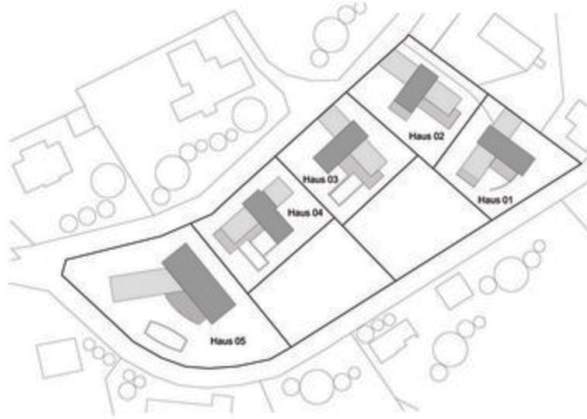
Grundstücksfläche: 4.800 m²

Bebaute Fläche: 930 m²



© Pilzarchitektur

Villen am Rosenberg



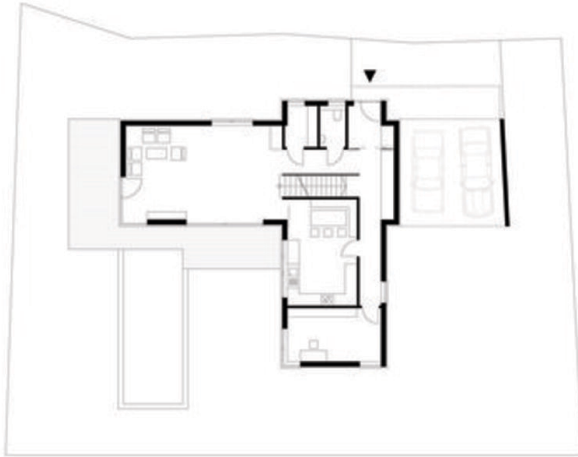
Lageplan



EG Haus 05

Grundriss EG Haus 5

Villen am Rosenberg



EG Haus 04

Grundriss EG Haus 4



EG Haus 03

Grundriss EG Haus 3

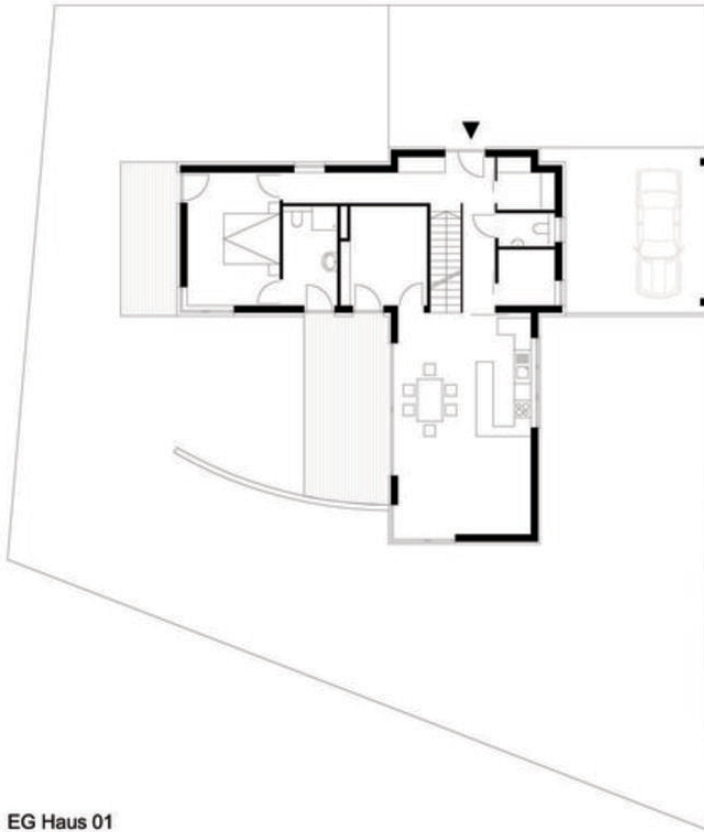
Villen am Rosenberg



EG Haus 02

Grundriss EG Haus 2

Villen am Rosenberg



EG Haus 01

Grundriss EG Haus 1