



© MOOSMANN ZT GmbH

Die in einer öffentlichen Parkanlage in Essling (Wien-Donaustadt) aufgestellte „Junge Box“ des Vereins zur Förderung der Jugend und Jugendarbeit in Essling erweist sich in seiner kompakten Grundstruktur und seiner robusten Ausführung in Vollholz als flexibler wie verschleißresistenter Pavillon für diverse Aktivitäten von Jugendlichen. Das einfache leicht demontierbare (und auch lagerbare) Baukastensystem, welches eine auch schrittweise Erweiterung im Sinne des Achsensystems ermöglicht, kann beispielsweise mit einer Cafébar samt WC-Einheit ausgerüstet werden, die dem rund 43 qm großen Vereinsraum vorgelagert ist. Nicht nur Oberlichtbänder versorgen die Box mit ausreichend Tageslicht, sondern auch zwei Dachflächenfenster im über die Längsseite um rund 30 cm abfallenden Pultdach. An den farblich akzentuierten Schmalseiten der Box befinden sich mittig oder seitlich die jeweils über eine Betonstufe zu erreichenden und loggienartig geschützten Zugänge. Dass das kostengünstige System auch Gestaltungsspielraum birgt, zeigt eine Variante der „Jungen Box“ in Grün, die für eine andere Nutzergruppe auf dem Asperner Heldenplatz (ebenfalls Wien-Donaustadt) errichtet wurde (siehe gesonderten Eintrag).

Junge Box Essling

Raphael Donner Allee
1230 Wien, Österreich

ARCHITEKTUR
MOOSMANN ZT GmbH

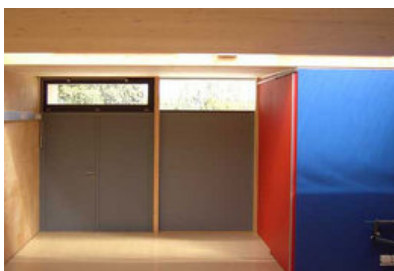
BAUHERRSCHAFT
**Verein zur Förderung der Jugend
und Jugendarbeit in Essling**

TRAGWERKSPLANUNG
Kulmer Bau

FERTIGSTELLUNG
2008

SAMMLUNG
Architekturzentrum Wien

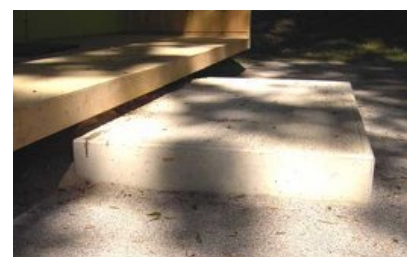
PUBLIKATIONSdatum
19. Oktober 2008



© MOOSMANN ZT GmbH



© MOOSMANN ZT GmbH



© Thomas Moosmann

Junge Box Essling

DATENBLATT

Architektur: MOOSMANN ZT GmbH (Thomas Moosmann)

Mitarbeit Architektur: Katharina Fuchs, Vincenzo Gennarini, Stefanie Kerschbaumer

Bauherrschaft: Verein zur Förderung der Jugend und Jugendarbeit in Essling

Tragwerksplanung: Kulmer Bau

Funktion: Gemischte Nutzung

Planung: 2007 - 2008

Fertigstellung: 2008

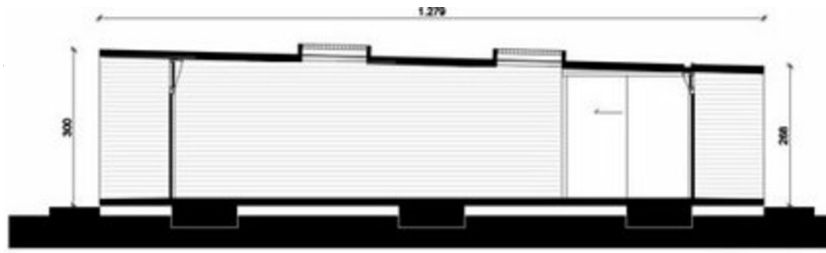
Nutzfläche: 57 m²

Bebaute Fläche: 69 m²

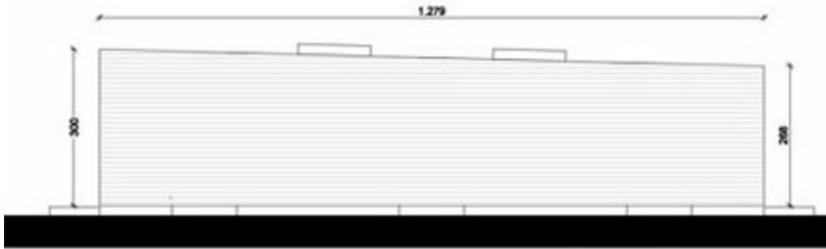
Umbauter Raum: 176 m³

Baukosten: 86.000,- EUR

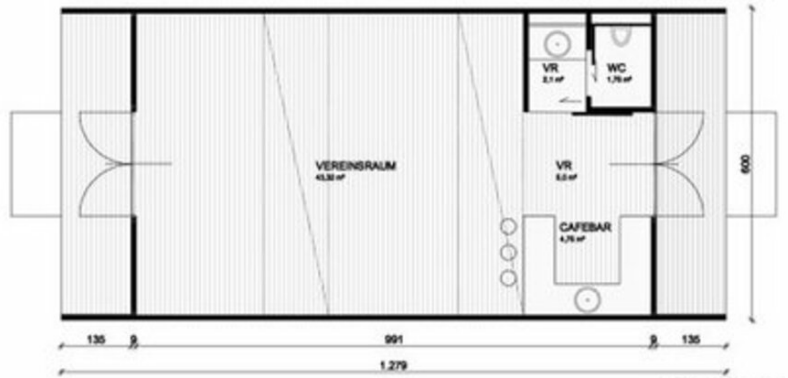
Junge Box Essling



SCHNITT



ANSICHT LÄNGSSEITE



GRUNDRISS

Projektplan