



© Gernot Lazzari

Villa Tagwerker

Josef-Pirchl-Straße 7
6370 Kitzbühel, Österreich

ARCHITEKTUR

SEP Stöckl Egger & Partner

Andreas Mayer

BAUHERRSCHAFT

Raiffeisenbank Kitzbühel

TRAGWERKSPLANUNG

planTEC

FERTIGSTELLUNG

2007

SAMMLUNG

aut. architektur und tirol

PUBLIKATIONSdatum

10. Dezember 2008



Umbau Villa Tagwerker

Private Banking, Raiffeisen Bank, Kitzbühel

Die „Villa Tagwerker“ mit ihren drei Schauffassaden mit einer Vielzahl von Türmen, Gaupen, Gesimsen und Bossen ist die einzige noch erhaltene Stadtvilla aus dem späten 19. Jahrhundert im Kitzbüheler Stadtkern. Ihre Besonderheit und ihren Charakter zu erhalten war oberstes Regulativ für die Planung und Ausführung der Adaptierung der Villa für einen Finanzdienstleister.

Ansatzpunkt beim Entwurf des neuen Nutzungskonzeptes war die schmucklose Rückfassade, wo mit einem gläsernen Turm sowohl der dringliche Wunsch der Bauherrnschaft nach einem Lift erfüllt werden konnte, als auch die Nutzfläche der Villa erheblich vergrößert werden konnte. Aus dem Kellergeschoß wurde das Erdgeschoß, was einem Nutzflächengewinn von ca. einem Drittel der Gesamtfläche entspricht. Die so gewonnene Fläche erlaubte im Inneren der Villa einen großzügigeren Umgang mit Raum und Flächen. Der turmartige Glasbaukörper führt natürliches Licht tief in den Bestand und öffnet die Villa zur angrenzenden Natur.
(Text: Claudia Wedekind nach einem Text der Architekten)



© Gernot Lazzari



© Gernot Lazzari



© Gernot Lazzari

Villa Tagwerker

DATENBLATT

Architektur: SEP Stöckl Egger & Partner (Ulrich Stöckl, Michael Egger), Andreas Mayer

Mitarbeit Architektur: Johannes Oberhauser

Bauherrschaft: Raiffeisenbank Kitzbühel

Tragwerksplanung: planTEC

ÖBA: planTEC, Kitzbühel

Innenarchitektur: SEP Stöckl Egger & Partner, Kitzbühel; Helmut Fritz, Graz; Andreas Mayer

Funktion: Banken und Börse

Ausführung: 2006 - 2007

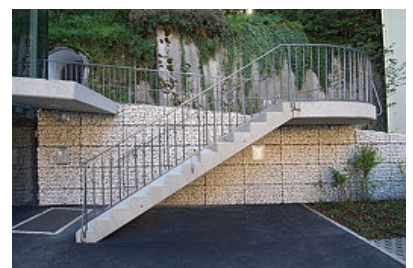
Bruttogeschossfläche: 683 m²



© Gernot Lazzari



© Gernot Lazzari

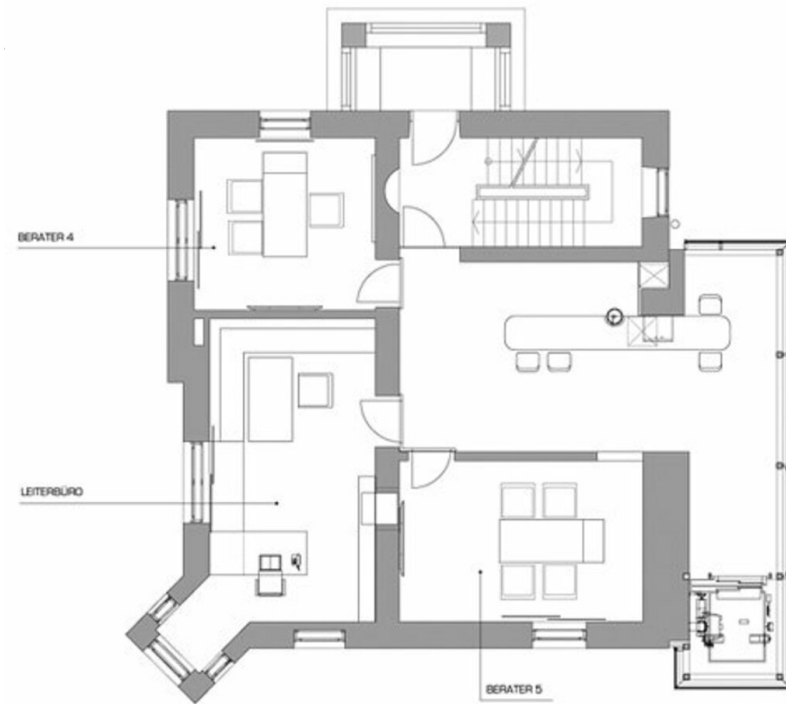


© Gernot Lazzari

Villa Tagwerker



Ansicht Südfassade



Grundriss