



© Philipp Rohner

## Um- und Anbau EFH Tödistraße

Tödistraße  
5430 Wettingen, Schweiz

ARCHITEKTUR  
**L3P Architekten**

FERTIGSTELLUNG  
**2005**

SAMMLUNG  
**newroom**

PUBLIKATIONSdatum  
**23. Januar 2009**



Das Bauprojekt liegt im Perimeter eines Gestaltungsplanes im Quartier „Schöpflihuuse“. Aus architektonischer Sicht sollte die Gebäudeerweiterung mit ihrer Form und Materialisierung deutlich als Ergänzung bzw. Anbau zum Hauptgebäude erkennbar sein. Damit konnte die Tradition der angebauten „Schöpfli“ in zeitgemässer Form weiter geführt werden. Damit und durch die Eingeschossigkeit entsteht keine Konkurrenzierung des best. Hauses sondern ein spannender Gegensatz und ein Ensemble, bei welchem alt und neu klar erkennbar bleiben, sich aber trotzdem als Einheit präsentieren.

Im flach gedeckten Holzbau, der zusammen mit dem Altbau einen japanisch anmutenden Hof umschliesst, fanden der Wohn- und Essraum sowie die Küche Platz, davor liegt eine teilweise gedeckte Terrasse. Dank der Auslagerung der grossen Räume musste man die kleinteilige Struktur des „Hüslis“ nicht antasten, in den alten Räumen sind wie bis anhin die Schlafzimmer untergebracht.

Inszeniert wurde die Verbindung von Alt und Neu beim Eingang: Der vorgelagerte verglaste Körper dient als Gelenk und Bindeglied zwischen alt und neu und lässt die dahinterliegende ehemalige Aussenwand des best. EFH mit Fenster und Jalousieläden sichtbar bleiben.

Der Anbau wurde nach ökologischen Grundsätzen geplant. Der Elementbau ist mit 24cm Wärmedämmung eingepackt und mit einer hinterlüfteten horizontalen Lärchenschalung verkleidet. In einer ersten Phase wurde die best. Ölheizung



© Philipp Rohner



© Philipp Rohner



© Philipp Rohner

## Um- und Anbau EFH Tödistrasse

belassen, mittelfristig überlegt sich die Bauherrschaft aber den Einsatz einer umweltfreundlicheren Heizart. (nach einem Text der Architekten)

### DATENBLATT

Architektur: L3P Architekten (Martin Reusser, Markus Müller, Boris Egli)

Fotografie: Philipp Rohner

Farbgestalter: Beat Soller, Schweizer AG, Zürich

Elementaufirma: Züblin Holzbau AG, Bassersdorf ZH

Funktion: Einfamilienhaus

Planung: 2004 - 2005

Fertigstellung: 2005

### PUBLIKATIONEN

2007 SonntagsZeitung; Immobilien Extra 06/07

2007 Publikation Europaconcorsi 04/07

In nextroom dokumentiert:

hochparterre, Zeitschrift für Architektur und Design, Hochparterre AG, Zürich 2007.



© Philipp Rohner

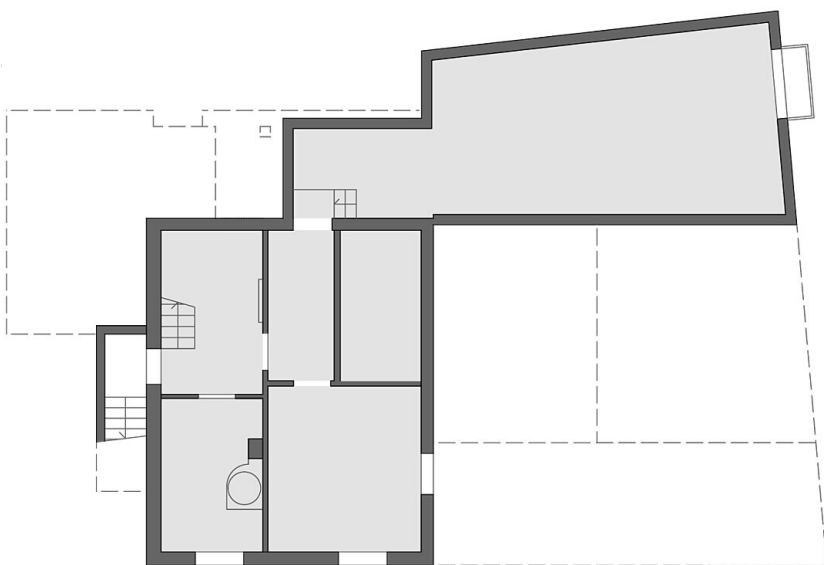


© Philipp Rohner

Um- und Anbau EFH TödisträÙe

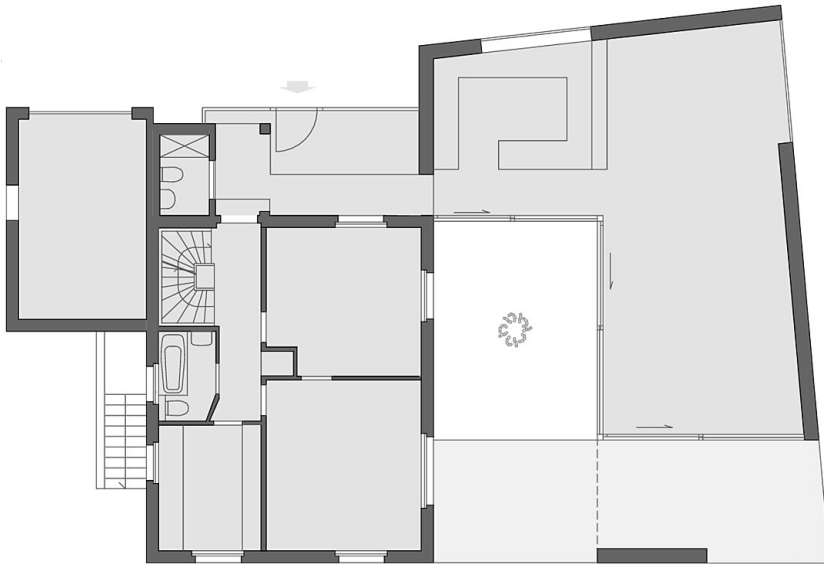


Situation

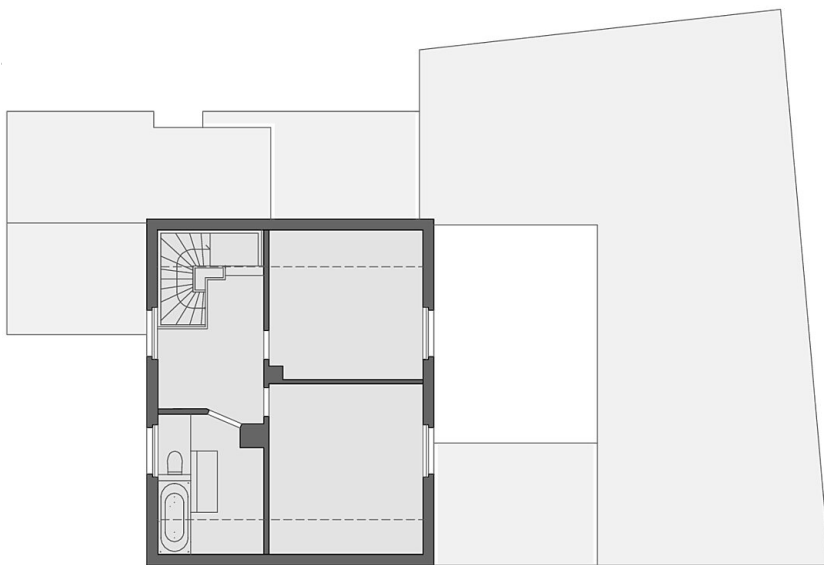


Untergeschoss

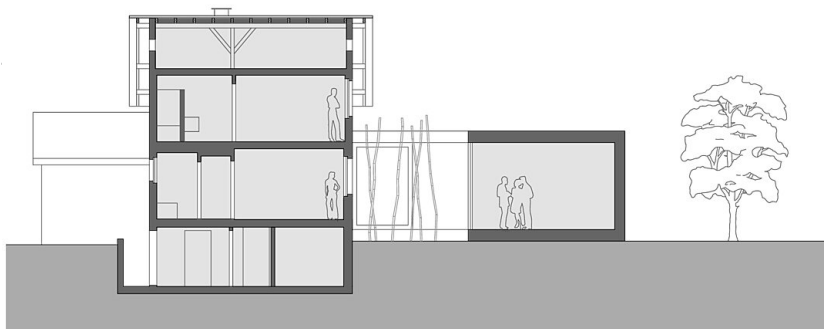
Um- und Anbau EFH Tödistraße



Erdgeschoss

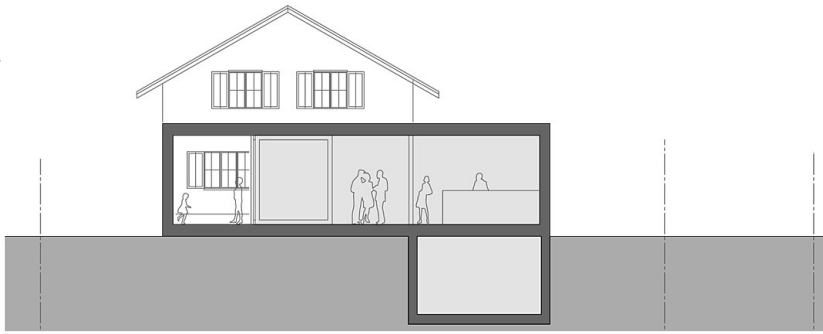


Obergeschoss

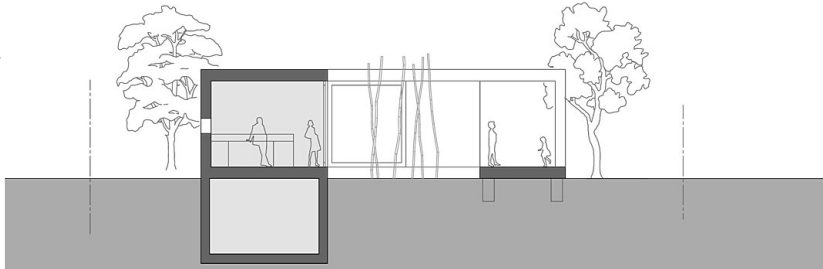


Schnitt 1

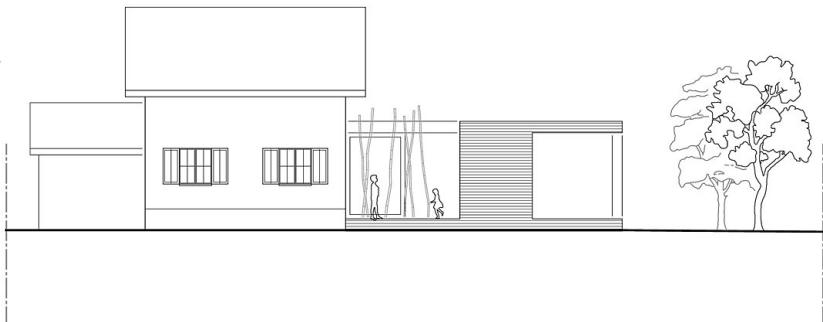
Um- und Anbau EFH TödisträÙe



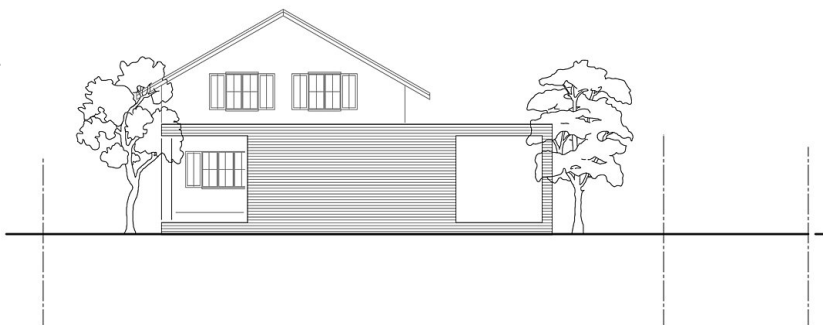
Schnitt 2



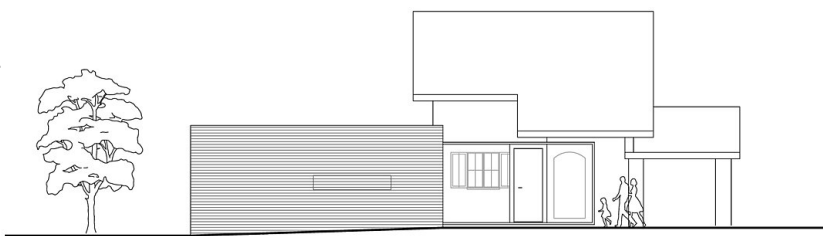
Schnitt 3



Südwestfassade



Südostfassade



Nordostfassade