



© Vito Stallone

In ländlicher Umgebung sind bei drei Einfamilienhäusern die Vorteile des Terrassen- und Hofhauses miteinander kombiniert. In einem Wechselspiel aus Fern und Nah bietet sich vom oberen Wohngeschoss aus uneingeschränkte Weitsicht in die Alpen, im Erdgeschoss verspricht ein geschützter und privater Innenhof Intimität und Nähe. Natur ist allgegenwärtig und steht in Kontrast und gleichzeitiger Harmonie zur kühlen Architektur. Weitsicht zeigt sich auch im übertragenen Sinn: passive Solarnutzung, nachhaltige und unterhaltsame Baukonstruktion, 20cm Wärmedämmung sowie eine ökologische Materialwahl.

Auffallend sind die Wände, die in ihrer Farbgebung und Textur zum Anfassen verführen. Sie wurden in Lehmputz ausgeführt, die Farbfläche zieht sich dabei scheinbar nahtlos von Innen nach Aussen. Die Böden sind durchgehend in Parkett ausgeführt, aussen setzt ein Lärchenrost das Materialkonzept fort. Die weich und warm erscheinenden Flächen werden hier zu Verbündeten der Natur, die sich vor den Fensterfronten ausbreitet. Zwischen ihr und der übrigen, technisch-kühlen Materialisierung aus Glas und Metall ergibt sich ein Dialog und ein Spiel im Wechsel von Licht und Schatten. (nach einem Text der Architekten)

## Einfamilienhaus Stadel

Brunnacherstrasse  
8174 Stadel, Schweiz

ARCHITEKTUR  
**L3P Architekten**

TRAGWERKSPLANUNG  
**Bona + Fischer**

FERTIGSTELLUNG  
**2005**

SAMMLUNG  
**newroom**

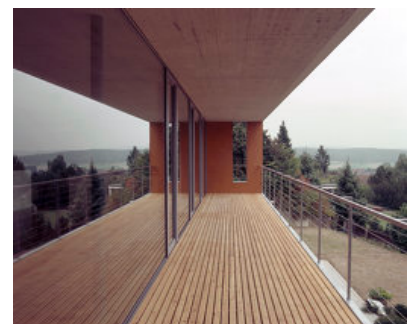
PUBLIKATIONSdatum  
**20. November 2008**



© Vito Stallone



© Vito Stallone



© Vito Stallone

## Einfamilienhaus Stadel

### DATENBLATT

Architektur: L3P Architekten (Martin Reusser, Markus Müller, Boris Egli)

Tragwerksplanung: Bona + Fischer

Fotografie: Vito Stallone

Farbgestalter: Beat Soller, Schweizer AG, Zürich

Funktion: Einfamilienhaus

Planung: 2003 - 2004

Ausführung: 2004 - 2005

### PUBLIKATIONEN

2007 Publikation Europaconcorsi 04/07

2006 Bau der Woche Swiss-Architects 9/06

2006 Publikation Handelszeitung Sonderbeilage CASA 04/06

In nextroom dokumentiert:

Hochparterre, Zeitschrift für Architektur und Design, Hochparterre AG, Zürich 2006.

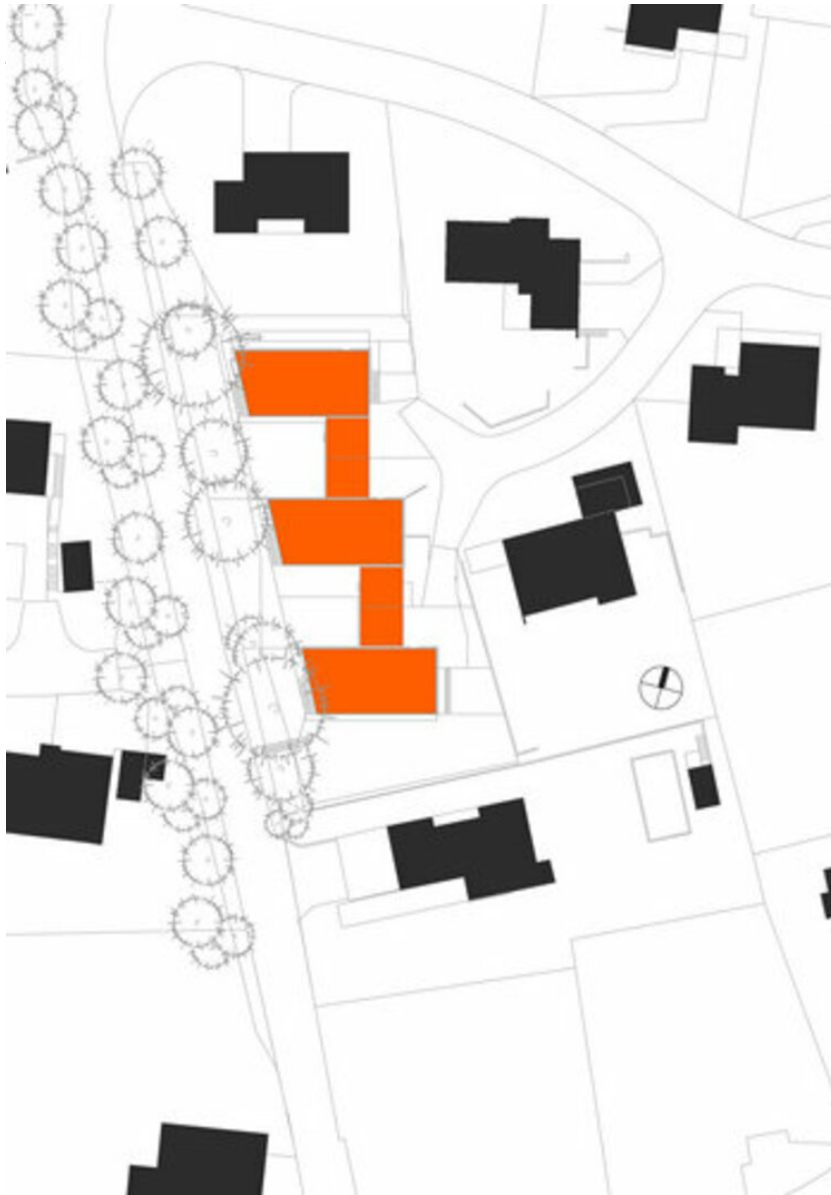


© Vito Stallone



© Vito Stallone

Einfamilienhaus Stadel

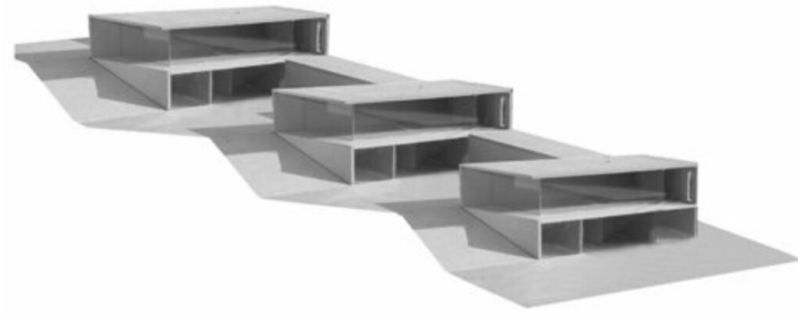


Lageplan



Grundriss Schnitt

**Einfamilienhaus Stadel**



Model