



© Pez Hejduk

Wohnungsumbau Koppstraße

1160 Wien, Österreich

ARCHITEKTUR

Andrea Köberl-Geyrhofer

BAUHERRSCHAFT

Renate Geyrhofer

FERTIGSTELLUNG

2007

SAMMLUNG

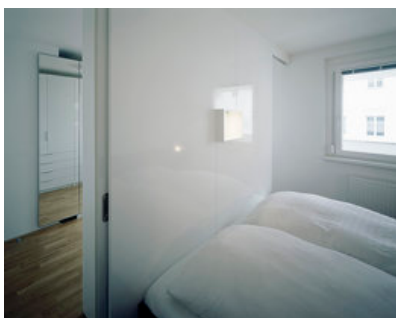
Architekturzentrum Wien

PUBLIKATIONSdatum

10. Mai 2009



Die Dachterrassenwohnung in Wien-Ottakring mit Blick auf den Kahlenberg wirkt mit Fenstern auf drei Seiten sehr hell und offen – dieser Charakter sollte erhalten bleiben bzw. durch den Umbau vielleicht sogar verstärkt werden. Die Bauherrin wünschte sich sehr viel Stauraum, ein Manko des Bestands, denn die Wohnung verfügte weder über einen innen liegenden Abstellraum noch einen Schrankraum. Die Herausforderung für die Architekten bestand also darin, möglichst viel Stauraum zu schaffen, ohne den Raumfluss zu stören oder die Offenheit zu beeinträchtigen. Schränke verschwinden in Nischen oder ganz in den Wänden, andere fungieren gleichzeitig als Trennwand, treten daher nicht als „Störfaktoren“ in Erscheinung. Spiegel wurden eingesetzt, um Tageslicht weiterzuleiten. Indirekte Beleuchtung lässt die Möbel leichter erscheinen und bietet gleichzeitig eine ausreichende Grundbeleuchtung. (Gabriele Kaiser nach einem Text der Architekten)



© Pez Hejduk



© Pez Hejduk



© Pez Hejduk

Wohnungsumbau Koppstraße

DATENBLATT

Architektur: Andrea Köberl-Geyrhofer

Bauherrschaft: Renate Geyrhofer

Fotografie: Pez Hejduk

Maßnahme: Umbau

Funktion: Innengestaltung

Planung: 2007

Fertigstellung: 2007

Nutzfläche: 76 m²

Baukosten: 30.000,- EUR

AUSFÜHRENDE FIRMEN:

Tischlerei Geyrhofer, Gerasdorf

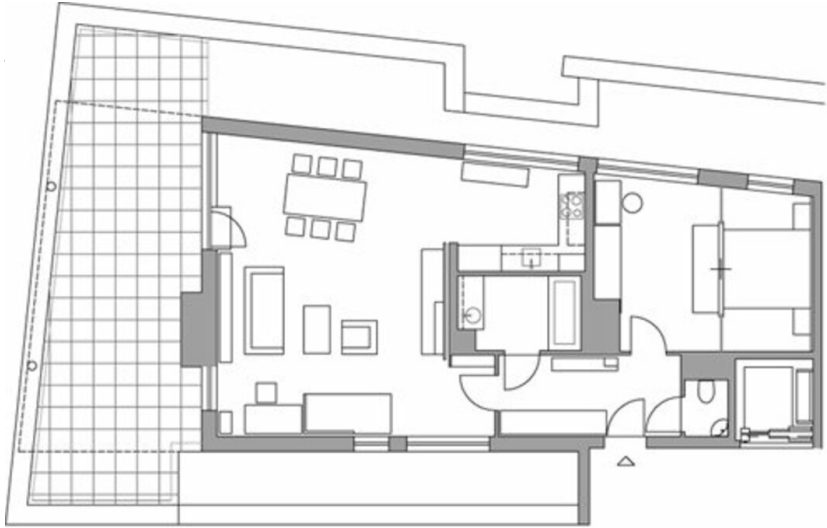


© Pez Hejduk



© Pez Hejduk

Wohnungsumbau Koppstraße



Grundriss