



© Adolf Bereuter

DMG Headquarter Klaus

Oberes Ried 11
6833 Klaus, Österreich

ARCHITEKTUR

Oskar Leo Kaufmann

Albert Rűf

BAUHERRSCHAFT

DMG

TRAGWERKSPLANUNG

Mader & Flatz

FERTIGSTELLUNG

2005

SAMMLUNG

Vorarlberger Architektur Institut

PUBLIKATIONSdatum

23. Oktober 2008



Das DMG Headquarter Austria vereint repräsentative Ausstellungsflächen für die Erzeugnisse des führenden Werkzeugmaschinenherstellers Deckel Maho Gildemeister mit administrativen Zonen und ist an der Rheintalautobahn, im Gewerbegebiet von Klaus situiert.

Die vom Eingangsplateau einsehbare 3-geschoßige Ausstellungshalle bietet einerseits visuelle Beziehung zu DMG Produkten von Außen, andererseits vermittelt die abgesenkte Volumetrie dem Besucher ein Zugehörigkeitsgefühl Innen.

Um mit LKW auf das Niveau der Ausstellungsfläche zu gelangen wird das vorhandene Geländegefälle von Ost nach West genutzt. Lager und Schulungsräume orientieren sich notwendigerweise im UG zur Ausstellungshalle.

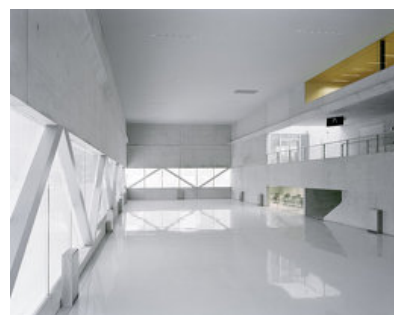
Die Anhebung des Erschließungsboulevards im EG als visuelle Schnittstelle zwischen Verwaltung und Ausstellung extrapoliert zum einen den repräsentativen Zugang zum DMG Headquarter Austria, schafft zum anderen eine stützenlose, durch Blickbeziehungen bestimmte Orientierung im Gebäude. Der zweistöckige Empfangsbereich führt den Besucher zur Cafeteria mit Terrasse, zum Besprechungsraum oder direkt zur ständig im Fokus stehenden Ausstellungshalle. Natürliche Lichtatmosphäre schafft der zwischen den Geschoßen vermittelnde Lichthof und Zugang zum Freibereich. Durch Faltung der Volumetrie wird der flexibel trennbare Bürobereich zusätzlich zoniert.

Im OG orientiert sich der multitransitorische, teilbare Besprechungsraum zum Luftraum der Ausstellungshalle. Rundum gruppieren sich die einzelnen Abteilungen und der zentrale Kern mit Nebenräumen.

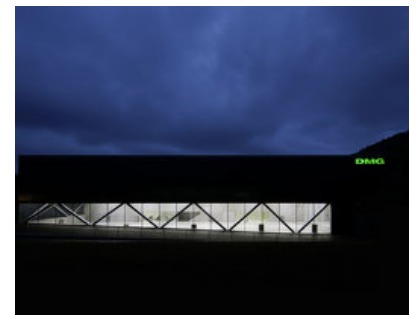
Material | Fassade: Edelstahlgeflecht aus konischen 5mm Edelstahlstäben mit 7 mm Zwischenabstand. Ausstellungsflächen: Wände und Decken Innen geschliffener Beton, Fußboden grauer PU Boden; Bürobereiche: An Wand und Decke mikroperforiertes Blech, das Akustik und Heizung dient, für DMG Europe in Silber, für DMG Austria in Farbe champagner und Teppichboden. (Text: Martina Pfeifer-Steiner)



© Adolf Bereuter



© Adolf Bereuter



© Adolf Bereuter

DMG Headquarter Klaus

DATENBLATT

Architektur: Oskar Leo Kaufmann, Albert Rüb

Mitarbeit Architektur: DI Matthias Köppen

Bauherrschaft: DMG

Tragwerksplanung: Mader & Flatz

Fotografie: Adolf Bereuter

Maßnahme: Neubau

Funktion: Büro und Verwaltung

Planung: 2004 - 2005

Ausführung: 2004 - 2005

Grundstücksfläche: 6.521 m²

Bruttogeschossfläche: 3.930 m²

Nutzfläche: 3.272 m²

Bebaute Fläche: 1.522 m²

Umbauter Raum: 19.804 m³

AUSZEICHNUNGEN

6. Vorarlberger Hypo-Bauherrenpreis 2010, Preisträger

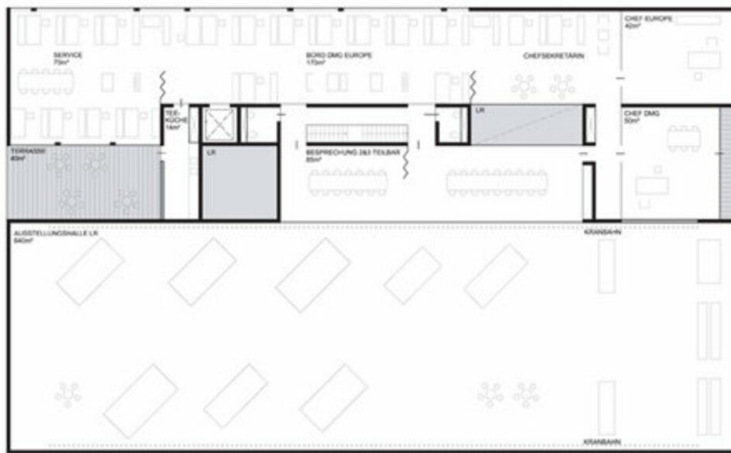
WEITERE TEXTE

Jurytext Vorarlberger Hypo-Bauherrenpreis 2010, newroom, Dienstag, 28. September 2010

DMG Headquarter Klaus



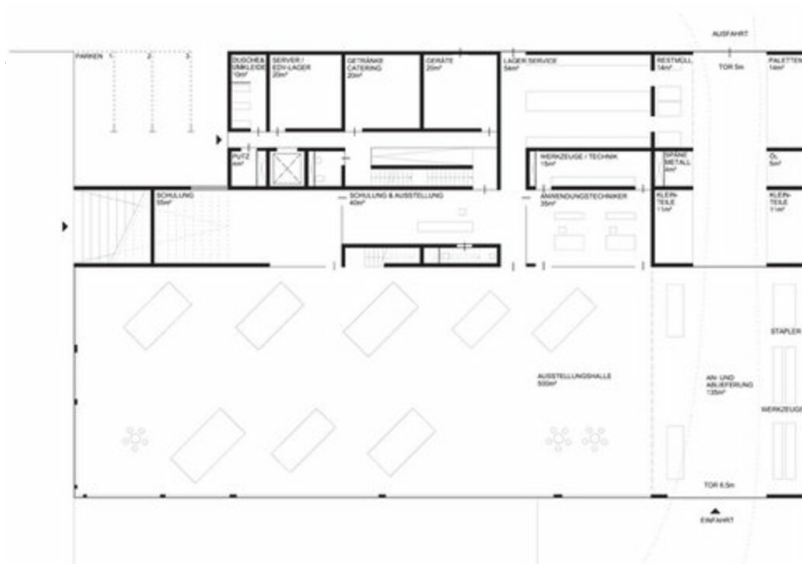
Lageplan



Grundriss EG



Grundriss OG



DMG Headquarter Klaus

Grundriss UG