



© Wolfgang Croce

## Haus H

8793 Trofaiach, Österreich

ARCHITEKTUR

**wow marion wicher**

BAUHERRSCHAFT

**Helmut/Hörmann**

FERTIGSTELLUNG

**2007**

SAMMLUNG

**HDA Haus der Architektur**

PUBLIKATIONSdatum

**4. November 2008**



Ein leicht nach Süden abfallender Hang inmitten von anderen Einfamilienhäusern bildete die Ausgangslage für die Errichtung des Einfamilienhauses. Bedingt durch Lage, Aussicht und Nachbarschaftssituation wurde der Baukörper terrassenartig geschichtet, um eine gute Einbettung sowohl in den Hang als auch in die Landschaft zu gewährleisten.

Die Anforderungen an das Haus waren, Wellness und Freizeitaktivitäten ins Lebensumfeld zu integrieren: für den Bauherren ist es das zweite Haus, die Kinder sind erwachsen und bereits ausgezogen.

Der Baukörper umschließt die Terrasse mit Pool U-förmig und schafft damit maximale Privatheit für die Bewohner.

Im Hauptwohngeschoss, das der Terrasse angeschlossen ist, ist östlich der offene Wohn- und Essbereich angegliedert, südlich und westlich reihen sich Fitnessraum, Dampfbad, Sauna und Ruheraum. Von allen Räumen hat man direkten Zugang zur Terrasse, bzw. lassen sich die Räume durch großzügige Schiebetüren zur Terrasse hin öffnen. Der Terrasse angelagert befindet sich im Freien ein Whirlpool mit Wasserfall.

Im Obergeschoß befindet sich das Schlafzimmer, sowie Bad und Ankleide mit vorgelegter Terrasse, ausgerichtet nach Osten.

Im Untergeschoß finden Garage, Pool- und Haustechnik, sowie Weinkeller und 2 Gästeeinheiten Platz. (Text: ArchitektIn)



© Wolfgang Croce



© Wolfgang Croce



© Wolfgang Croce

## Haus H

### DATENBLATT

Architektur: wow marion wicher (Marion Wicher)  
Mitarbeit Architektur: Sabine Resmann, Karl-Heinz Putz  
Bauherrschaft: Helmut/Hörmann  
Fotografie: Wolfgang Croce

Funktion: Einfamilienhaus

Planung: 2005  
Ausführung: 2006 - 2007  
Eröffnung: 2007

Grundstücksfläche: 1.297 m<sup>2</sup>  
Nutzfläche: 426 m<sup>2</sup>

### PUBLIKATIONEN

ARK

### WEITERE TEXTE

Sag Ja zur Landschaft, Isabella Marboe, Der Standard, Samstag, 17. Mai 2008



© Wolfgang Croce



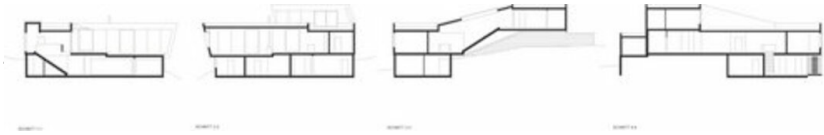
© Wolfgang Croce



© Wolfgang Croce



© Wolfgang Croce



Haus H

Schnitt



Grundriss