



© Georg Hofer

Acherer Patisserie.Blumen

Stadtgasse 8b
39031 Bruneck, Italien

ARCHITEKTUR
frötscher x prader architekten

BAUHERRSCHAFT
Andreas Acherer

TRAGWERKSPLANUNG
triplan

FERTIGSTELLUNG
2007

SAMMLUNG
newroom

PUBLIKATIONSdatum
5. Dezember 2008

Die Verkaufs- und Produktionsräume der Acherer Patisserie.Blumen befinden sich in einem viergeschossigen Altstadtgebäude, das in der oberen Stadtgasse in zentraler Lage von Bruneck (Südtirol), gegenüber des Raintors, am Fuße des Schlossberges, liegt. Die Bauherren sind Besitzer eines materiellen Anteiles, zu dem Teile des Erdgeschosses, das Kellergeschoss und das 1.Obergeschoss gehören. Produktion und Verkauf wurden bewusst als Einheit konzipiert, um einem ganzheitlichen Konzept zu folgen.

Das Zusammenspiel von Licht und Raum erzeugt eine Atmosphäre, welche vom Straßenraum her sichtbar ist und neugierig macht. Der reduzierte Einsatz von Farben und Materialien unterstreicht das Konzept den edlen Charakter der Produkte zu betonen und das Hauptaugenmerk auf sie zu lenken. Der schwarze Schieferboden in sämtlichen Verkaufsflächen, zwei unterschiedliche Grautöne der durchfärbten Melaminharzplatten der Geschäftseinrichtung, die transluzente, weiße Membran der Rückwand und die mit Kalkfarbe gestrichenen Putzoberflächen tragen dazu bei, einen zurückhaltenden Eindruck zu erreichen: Düfte, Zutaten, Farben und Oberflächen, welche die angebotene Ware ausmachen, sollen die Hauptrolle spielen. (Nach einem Text der Architekten)



© Georg Hofer



© Georg Hofer



© Georg Hofer

Acherer Patisserie.Blumen

DATENBLATT

Architektur: frötscher x prader architekten (Wolfgang Prader, Helmut Frötscher)

Bauherrschaft: Andreas Acherer

Tragwerksplanung: triplan

Fotografie: Georg Hofer

Funktion: Konsum

Planung: 2004 - 2006

Ausführung: 2006 - 2007

Bruttogeschossfläche: 517 m²

Nutzfläche: 354 m²

Umbauter Raum: 1.640 m³

Baukosten: 671.000,- EUR

PUBLIKATIONEN

2008, Nr. 1/2, AIT Architektur Innenarchitektur Technischer Ausbau

2008, Nr.1 Februar, architektur, Fachmagazin

AUSZEICHNUNGEN

2008 contractworld.award, Shortlist

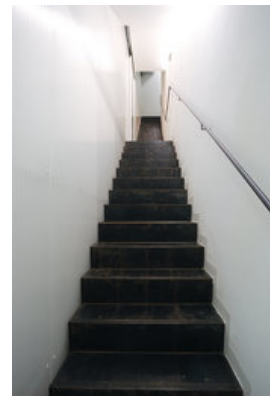
2008 Architekturpreis Farbe. Struktur. Oberfläche, Nominierung



© Georg Hofer

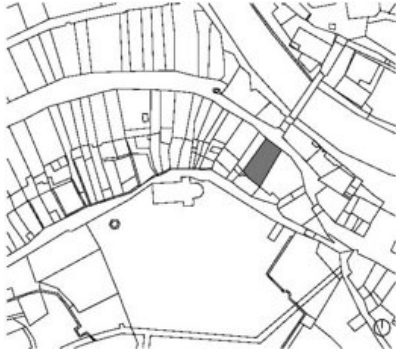


© Georg Hofer

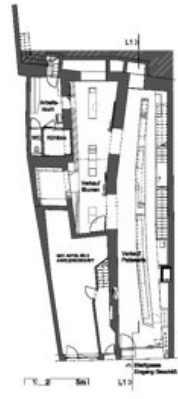


© Georg Hofer

Acherer Patisserie.Blumen



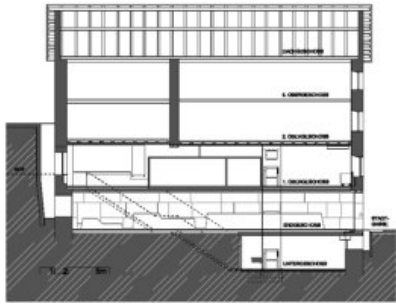
© frötscher x prader architekten



© frötscher x prader architekten



© frötscher x prader architekten



© frötscher x prader architekten



© frötscher x prader architekten