



© Brigida Gonzalez

## Haus in der Fichtestrasse

Fichtestrasse 15  
74074 Heilbronn, Deutschland

ARCHITEKTUR

**BIEHLER WEITH**

TRAGWERKSPLANUNG

**Wolfgang Warisch**

FERTIGSTELLUNG

**2007**

SAMMLUNG

**newroom**

PUBLIKATIONSdatum

**10. April 2009**



Auf einer Anhöhe mit unverstellbarem Blick, auf beiderseits die Stadt Heilbronn und auch auf die angrenzenden, weitläufigen Weinberge, artikuliert das Architekturbüro Biehler Weith Associated mit ihrem Hausumbau eine wandelbare Architektur der Möglichkeitsform.

Die statische Anmutung des kubischen Altbaus aus dem Jahre 1929 wird mit einer erweiternden, dynamischen Raumkonzeption vereinigt und somit in eine zeitgemäße Entsprechung wohnlicher Ansprüche überführt. Einem sensiblen Entscheidungsprozess der Architekten folgend, erzeugt das Neue innen wie außen einen fortlaufend in Veränderung befindlichen, wandelbaren Blick auch auf das Alte. Die Lebendigkeit der so neu entstandenen räumlichen Tiefe im Innen setzt sich gleichsam im Blick nach draußen fort. Die räumliche Interferenz von der äußeren Form zur inneren Struktur verleiht der neu entstandenen Architektur ihren auratischen Charakter.

Jene Ambiguität setzt sich gleichsam programmatisch in der Materialität des Gebäudes fort. Die Hülle des Altbaus aus Ziegelmauerwerk wurde um ein Wärmedämmverbundsystem ergänzt und dessen Oberfläche mit einem hochwertigen Außenputz veredelt. Dagegen wurde die Struktur des Neubaus gänzlich als Betonkonstruktion ausgeführt, welche sich als kontinuierliches Band in einem dynamischen Verlauf an und über den Bestand des Altbaus legt. Den plastischen Charakter des Neubaus betonend, wählten die Architekten zur Verkleidung dessen eine Oberfläche aus Aluminium-Verbundplatten. Das Fugenbild der Aluminiumhülle



© Brigida Gonzalez



© Brigida Gonzalez



© Brigida Gonzalez

## Haus in der Fichtestrasse

unterstreicht dabei seinerseits die dynamischen Raumkanten des Neubaus.

Die hochwertigen Oberflächen stärken, ob der angewandten materiellen Differenz, das je eigenständige Formvokabular von Alt und Neu und vereinen beide zugleich in ihrer edlen atmosphärischen Anmutung. (Text: Sebastian Klemm)

### DATENBLATT

Architektur: BIEHLER WEITH (Christoph Biehler, Ralf Heinz Weith)

Tragwerksplanung: Wolfgang Warisch

Fotografie: Brigida Gonzalez

Maßnahme: Umbau

Funktion: Einfamilienhaus

Planung: 2005 - 2007

Ausführung: 2006 - 2007

### PUBLIKATIONEN

2008 STRIKE A POSE! Eccentric Architecture and Spectacular Spaces. Lukas Feireiss - gestalten

2008 Bauen für Zwei, Kristin Koehler - DVA

2007 db das buch - Metallfassaden, Christian Holl - DVA

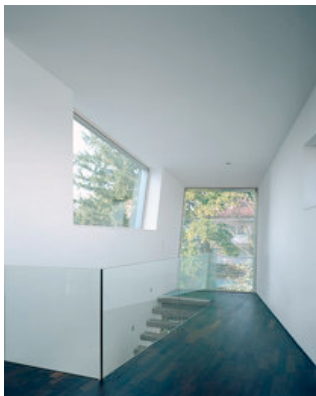
In nextroom dokumentiert:

Bettina Hintze, Werner Sobek: Die besten Einfamilienhäuser 2008 - innovativ & flexibel

### AUSZEICHNUNGEN

2008 Auszeichnung Guter Bauten, Publikumspreis BDA

2007 aluminium in renovation award, 1. Preis



© Brigida Gonzalez



© Brigida Gonzalez



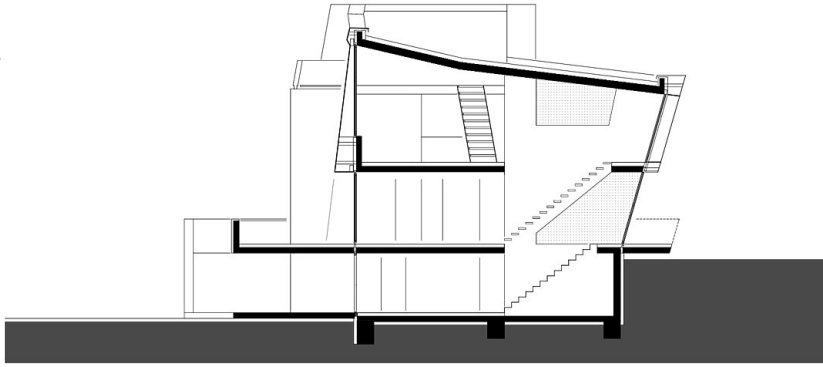
© Brigida Gonzalez

Haus in der Fichtestrasse

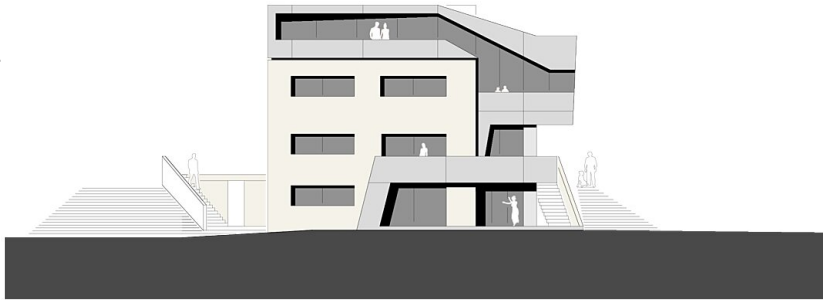


© Brigida Gonzalez

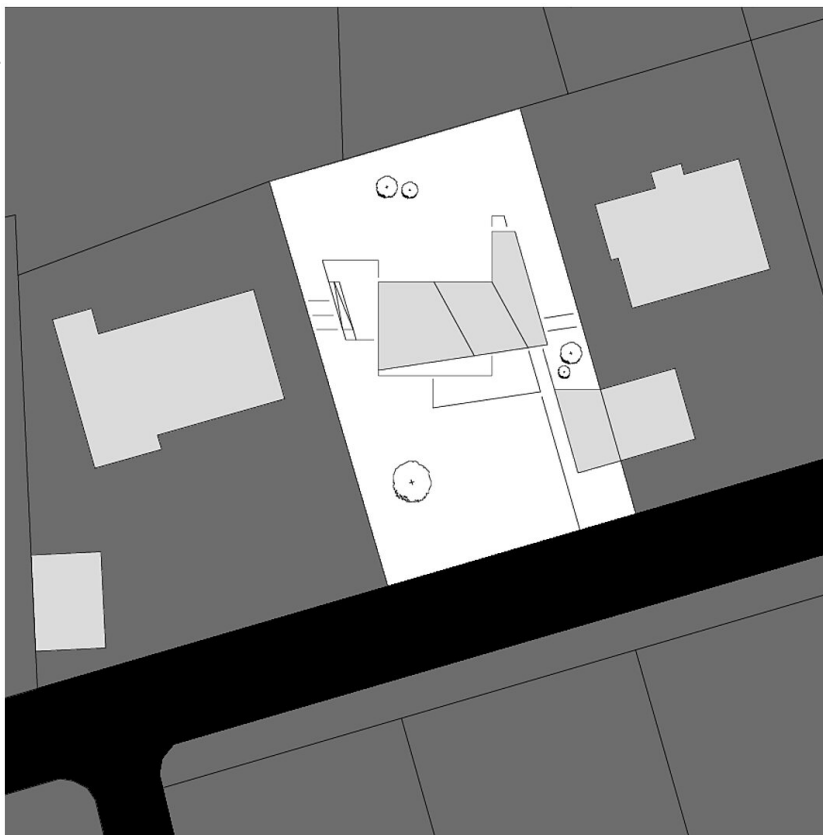
Haus in der Fichtestrasse



Schnitt



Ansicht Süd

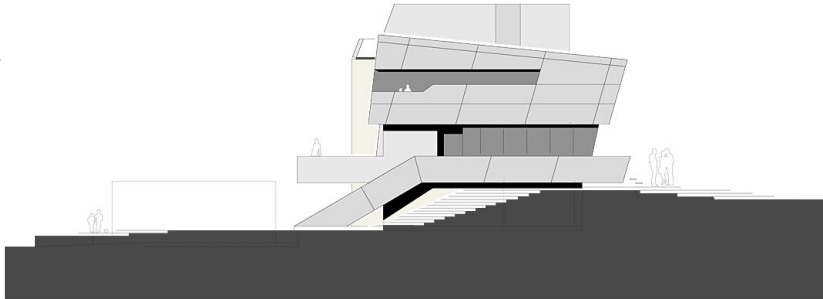


Lageplan

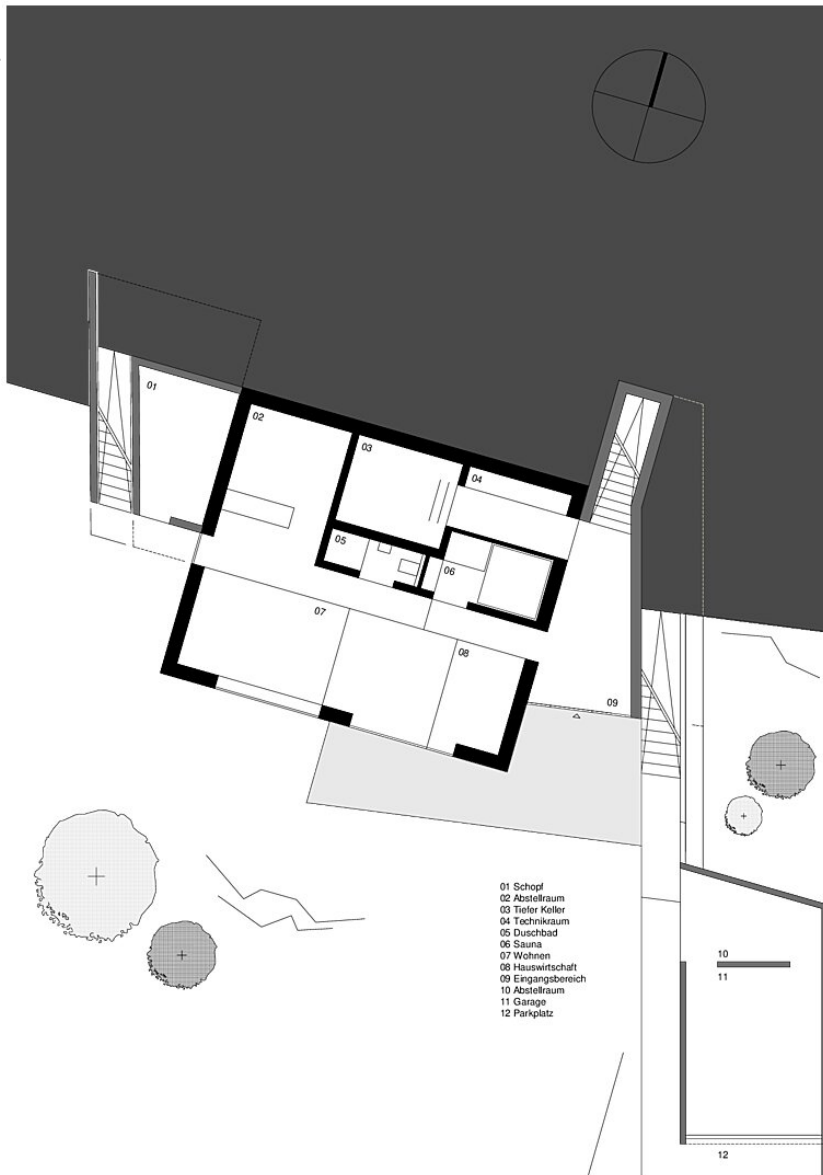
Haus in der Fichtestrasse



Ansicht West

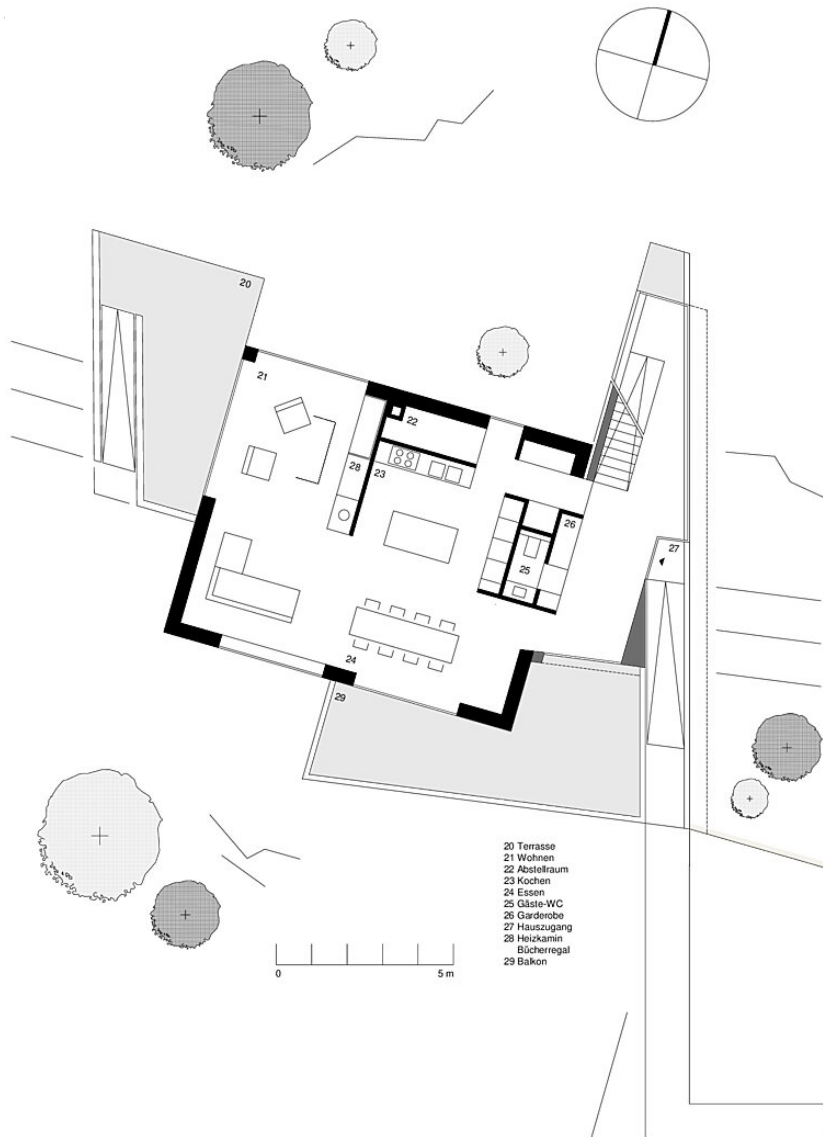


Ansicht Ost



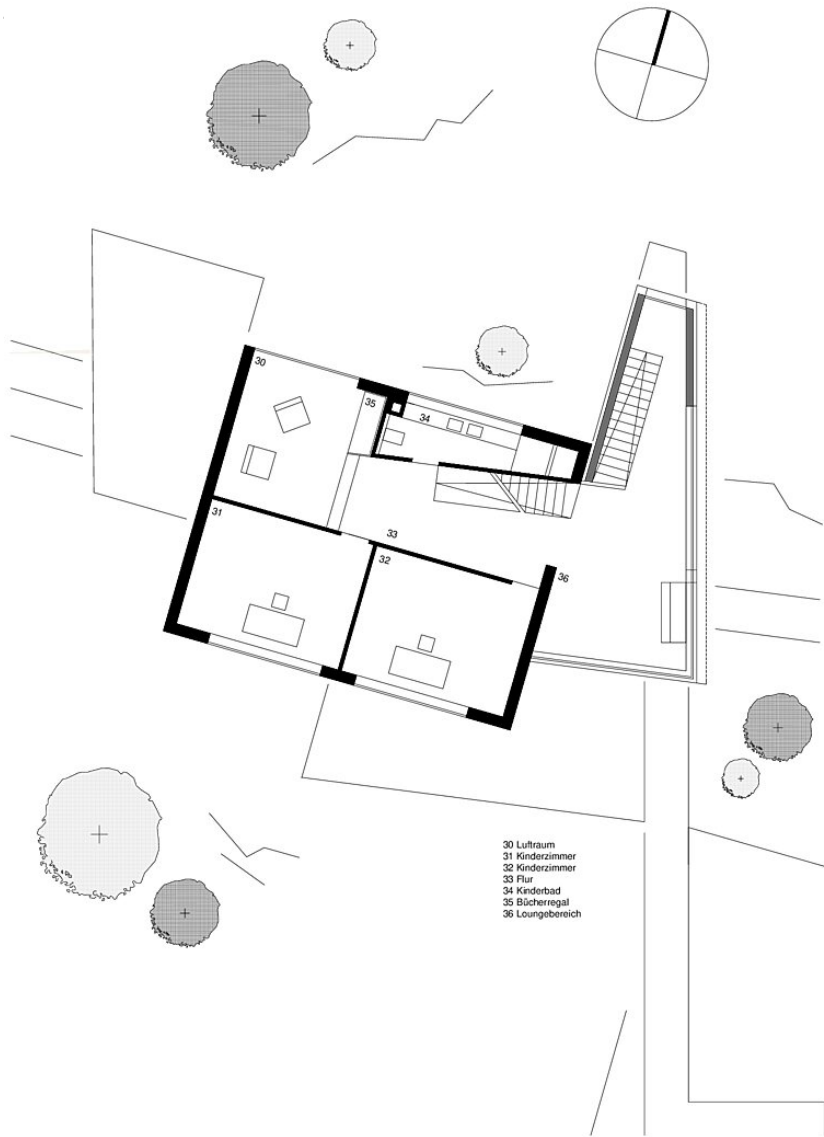
Grundriss Hanggeschoss

## Haus in der Fichtestrasse

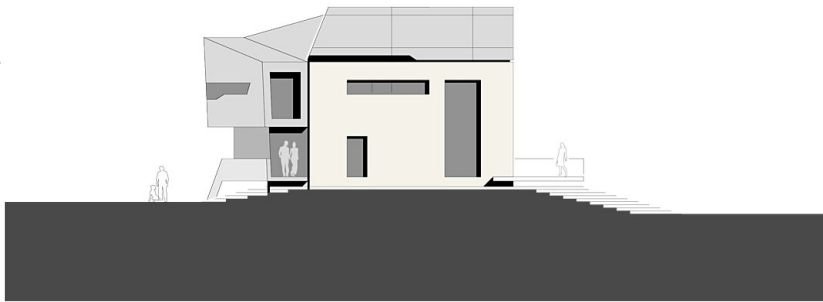


Grundriss Erdgeschoss

Haus in der Fichtestrasse

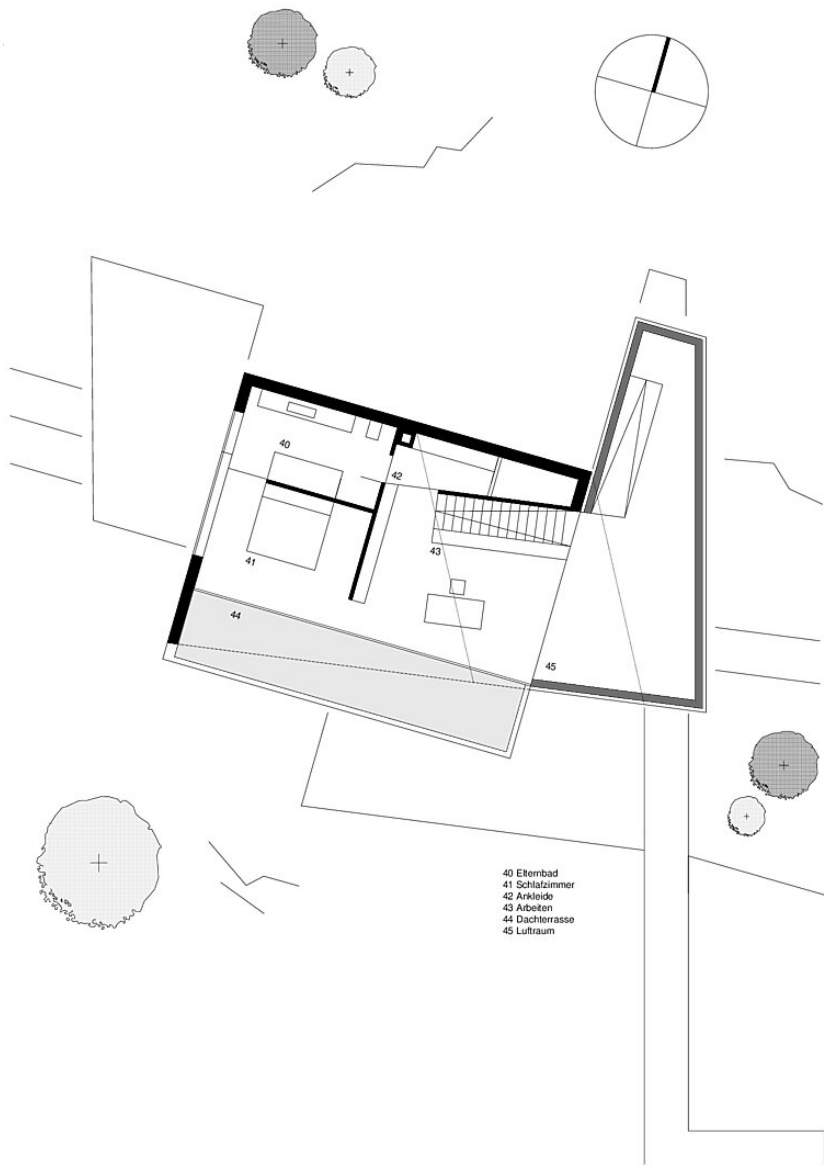


Grundriss Obergeschoss



Ansicht Nord

Haus in der Fichtestrasse



Grundriss Dachgeschoss