



© Paul Ott

Am Blumenhang

Am Blumenhang
8190 Birkfeld, Österreich

ARCHITEKTUR
Nussmüller Architekten

BAUHERRSCHAFT
**Gemeinnütziges steirisches
Wohnungsunternehmen GmbH**

TRAGWERKSPLANUNG
**Johann Riebenbauer
Siegfried Hiebl**

FERTIGSTELLUNG
2001

SAMMLUNG
HDA Haus der Architektur

PUBLIKATIONSdatum
25. November 2008



Wohnanlage Am Blumenhang

Auf einem steil nach Nord-Osten abfallenden Hang mit sehr schönem Talblick werden 15 Wohnungen in Holzbauweise errichtet.

Der Problematik dieser Orientierung wird mit einer hangnormalen Bebauung begegnet, wodurch der Vorteil einer Südorientierung mit ungestörter talseitiger Aussicht verbunden ist.

Sparsame Geländeveränderungen sowie statisch einfache Grundrissanordnungen sind die Herausforderungen, um trotz der geringen Wohnungsanzahl und des steilen Geländes mit den veranschlagten Baukosten das Auslangen zu finden.

Angeboten wird eine Mischung von Reihenhäusern und Geschosswohnungen in 3 Baukörpern. Zwei Einheiten werden als Seniorenwohnungen mit eigener Lifterschließung ausgeführt.

Die Anlage wird am nördlichen Scheitel des Hanges erschlossen. Die Ausführung erfolgte in kompletter Holzfertigteilbauweise mit Niedrigenergiestandard. Die Fassaden bestehen aus Lärchenholzverkleidung. Auskragende Balkone und Terrassen - ebenfalls aus Lärchenholz - erweitern den Innenraum.

(Text: Nussmüller Architekten)



© Paul Ott



© Paul Ott

Am Blumenhang

DATENBLATT

Architektur: Nussmüller Architekten

Mitarbeit Architektur: Nikolaus Schuster (Wettbewerb)

Roland Hansmann, Axel Kos, Christian Hlade (Ausführung)

Bauherrschaft: Gemeinnütziges steirisches Wohnungsunternehmen GmbH

Tragwerksplanung / Holzbau: Johann Riebenbauer

Tragwerksplanung / Betonstatik: Siegfried Hiebl

Fotografie: Paul Ott

Bauphysik: DI Ferk, Ligist

Elektro: TB Trink Feldbach

HLS: TB Karner, Graz

Funktion: Wohnbauten

Wettbewerb: 1999

Planung: 2000

Fertigstellung: 2001

Eröffnung: 2001

Grundstücksfläche: 3.944 m²

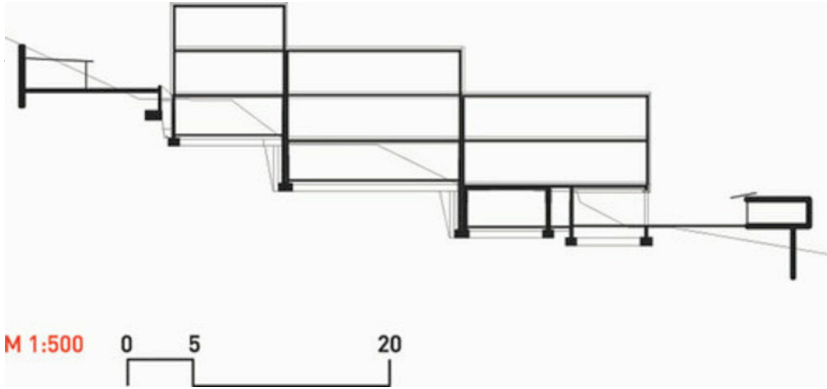
Nutzfläche: 1.221 m²

Bebaute Fläche: 773 m²

Baukosten: 1,4 Mio EUR

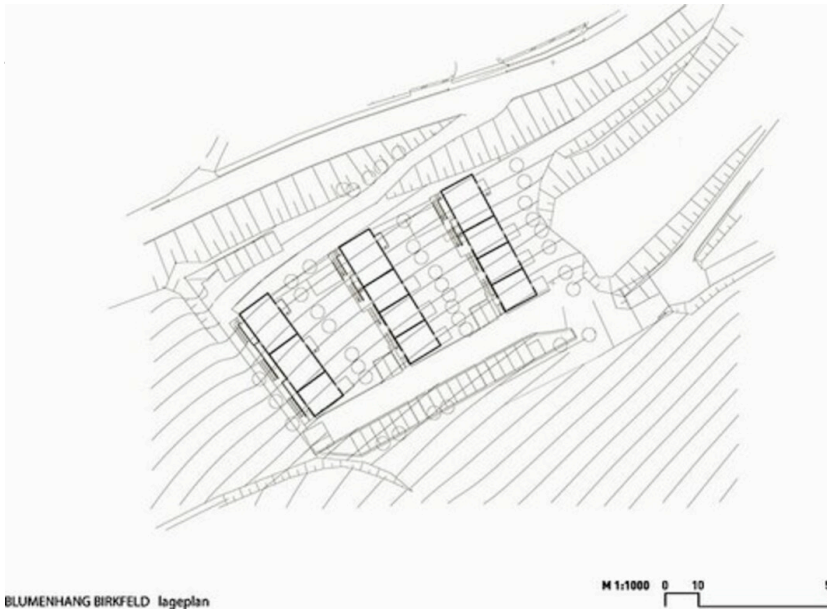
PUBLIKATIONEN

Helmut Pierer, proHolz Steiermark: „HOLZBAU IN DER STEIERMARK“



Am Blumenhang

Schnitt



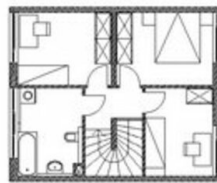
BLUMENHANG BIRKFIELD Lageplan

Lageplan

TYP 1
87,00m²



ERDGESCHOSS



OBERGESCHOSS

TYP 2
75,00m²



ERDGESCHOSS /
OBERGESCHOSS

TYP 2a
81,00m²



ERDGESCHOSS /
OBERGESCHOSS

Wohnungstypen