



© Ignacio Martinez

Ein kleines Häuschen wurde durch den Zubau in ein Haus für eine Patchwork-Familie umgebaut. Der Neubau ist der Gemeinschaftsraum des Hauses, der sich vom Niveau des bestehenden Hochparterres zum Garten hin abtreppt und so das Bestandshaus mit dem Garten verbindet. Im Erdgeschoss des Altbaues sind die Zimmer für die drei Kinder untergebracht. Hier haben wir an Stelle der alten Küche ein zusätzliches Kinderzimmer eingebaut und das WC zu einem Bad erweitert. Im Obergeschoss des Altbaues ist der Bereich der Eltern (nicht umgebaut). Die Fassade des Hauses besteht aus einer rot lasierten Fichtenholzschalung. (Text: Architekten)

## Zubau - Umbau Haus König-Nägele

Feldgasse 12  
6890 Lustenau, Österreich

ARCHITEKTUR

**Wimmer-Armellini**

BAUHERRSCHAFT

**Christine König**

**Günter Nägele**

FERTIGSTELLUNG

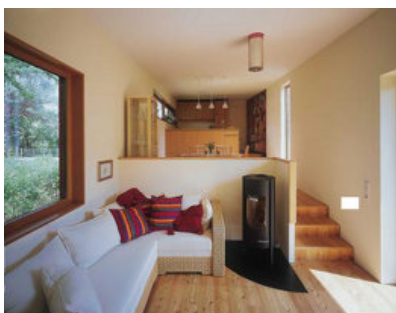
**2003**

SAMMLUNG

**Architekturzentrum Wien**

PUBLIKATIONSdatum

**23. November 2008**



© Ignacio Martinez



© Ignacio Martinez



© Ignacio Martinez

## Zubau - Umbau Haus König-Nägele

### DATENBLATT

Architektur: Wimmer-Armellini (Ute Wimmer-Armellini, Peter Wimmer)

Bauherrschaft: Christine König, Günter Nägele

Fotografie: Ignacio Martinez

Maßnahme: Umbau, Erweiterung

Funktion: Einfamilienhaus

Ausführung: 2002 - 2003

Grundstücksfläche: 522 m<sup>2</sup>

Nutzfläche: 43 m<sup>2</sup>

Bebaute Fläche: 115 m<sup>2</sup>

Umbauter Raum: 63 m<sup>3</sup>

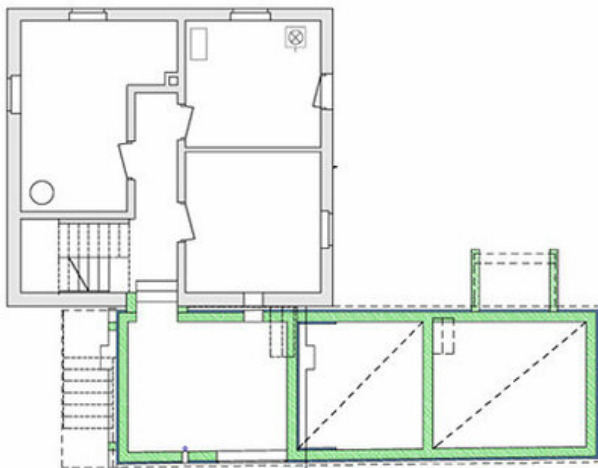
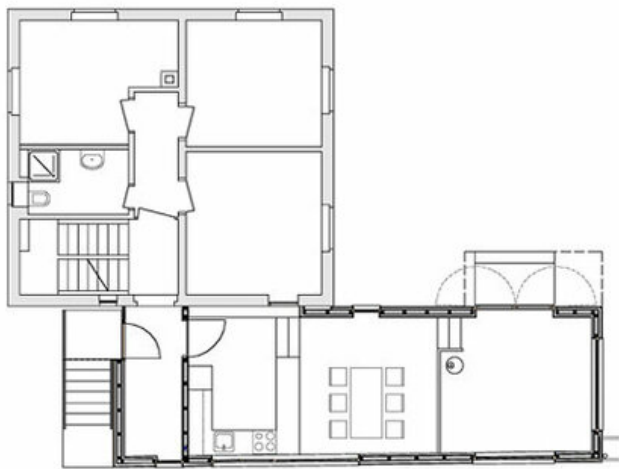
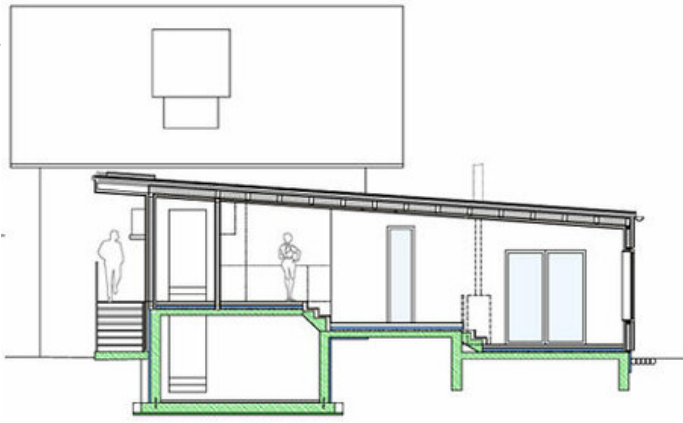


© Ignacio Martinez



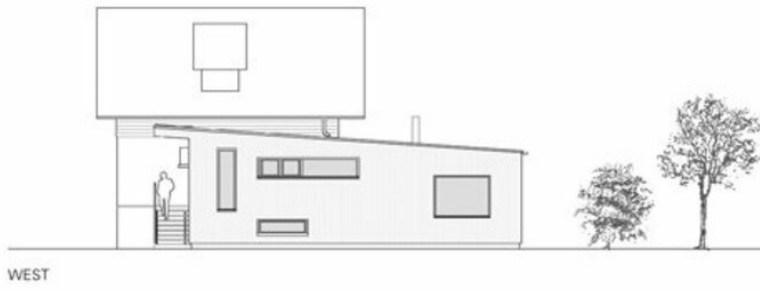
© Ignacio Martinez

Zubau - Umbau Haus König-Nägele



Schnitt, Grundriss

Zubau - Umbau Haus König-Nägele



Ansichten