

## Wohnungsumbau „cream-colored curves“

1070 Wien, Österreich



© Franz Ebner

ARCHITEKTUR

**SHARE architects**

FERTIGSTELLUNG

**2005**

SAMMLUNG

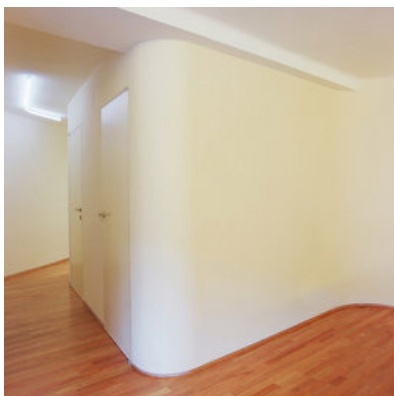
**Architekturzentrum Wien**

PUBLIKATIONSdatum

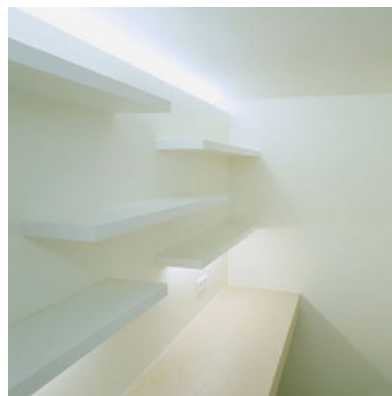
**23. November 2008**



Von der ursprünglichen Raumaufteilung der rund 70 qm großen Wohnung ist nach dem bereinigenden Eingriff durch SHARE architects wenig geblieben, sämtliche Zwischenwände wurden entfernt, Funktionen wie Bad/WC, Stauraum und Küche an die nordseitige Kaminmauer gerückt und in ein gebogenes Raumband – „cream-colored curves“ – gepackt. Der dadurch von Zwischenwänden befreite Studioraum wird an seiner Nordseite scheinbar lose von dieser gebauchten Hülle begrenzt, während die Wand an der Südseite durch ein Fensterband, das den Raum großzügig mit Tageslicht versorgt, jede Schwere verliert. Die indirekte Führung des Kunstlichts entlang der Decken-Kurve bzw. die gläserne Schiebetür zur Küche verstärken den durchlässigen Charakter des nun viel größer wirkenden Raums. (Text: Gabriele Kaiser)



© Franz Ebner



© Franz Ebner



© Franz Ebner

**Wohnungsumbau „cream-colored  
curves“**

DATENBLATT

Architektur: SHARE architects (Hannes Bürger, Silvia Forlati, Thomas Lettner)

Mitarbeit Architektur: Camilla Munksgad

Fotografie: Franz Ebner

Maßnahme: Umbau

Funktion: Innengestaltung

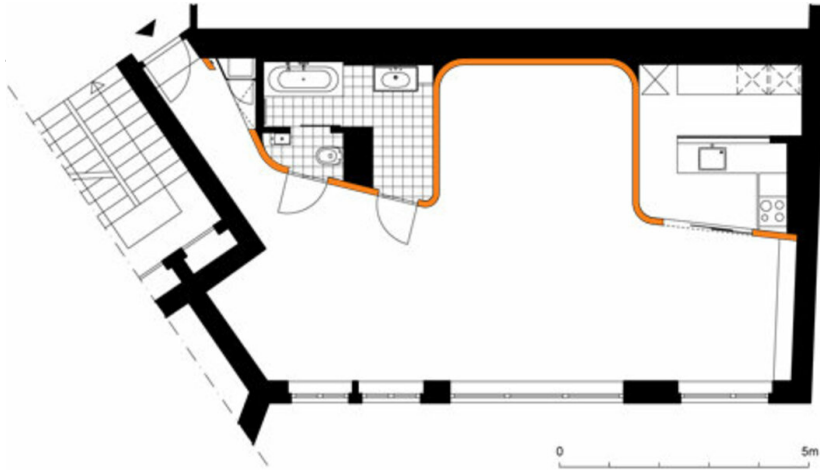
Planung: 2005

Fertigstellung: 2005

Nutzfläche: 70 m<sup>2</sup>



© Franz Ebner



Wohnungsumbau „cream-colored curves“

Projektplan