



© Roswitha Schneider

Grundstück | 10 Jahre lang versuchte der Eigentümer das Grundstück am Hennabühel zu verkaufen. Die Gemeinde Muntlix forderte einen Bebauungsplan, der dieser Lage gerecht würde. Die Gesamtfläche wird in 5 Bauparzellen geteilt, die direkt vom Grundeigentümer verkauft werden. Insgesamt fünf Einfamilienhäuser werden zum Fixpreis angeboten. Die Planung wird auf individuelle Bedürfnisse abgestimmt, Lage und Form muss gemäß Bebauungsplan eingehalten werden.

Entwurf | Die Topografie des Ortes ist maßgebend. Nach Westen eröffnet sich eine phänomenale Weitsicht ins Rheintal und ein ruhiger Wald ist Hintergrund im Osten. Die Häuser öffnen sich nach dem Prinzip eines Rohres zum Tal und zum Wald. Mit schmalen und sehr langen Fensterbändern ist Belichtung von Süden und Einsichtigkeit zum Nachbarn gelöst. Im Gesamtkonzept mit den insgesamt fünf Bauwerken ist ersichtlich, weshalb sich diese Baukörper wie eine natürliche, leicht unregelmäßige Zahnreihe zueinander leicht verdrehen. Die hohe Dichte ist durch Überlappung der Abstandsflächen mit Sondergenehmigung möglich.

Haus 1 | 150 m<sup>2</sup>, mit Doppelgarage. Wohnbereich und Kochen mit Essen befinden sich auf einer Ebene. Die Treppe wird zum Objekt. Unter den Stufen verbirgt sich ein kompletter Schrankraum, an der einen Seite bleibt die Durchsicht zwischen den Geschossen frei, die andere ist die Verbindung der zwei Bereiche und erschließt kleine Nebenräume. Im oberen Stock wird das Arbeitszimmer, das gleichzeitig als Bibliothek dient, nicht abgetrennt. Den weit ausladenden Balkon schützt ein Dach, ähnlich einer Schildkappe.

## Passivhäuser am Hennabühel

Bergstraße  
6832 Zwischenwasser, Österreich

ARCHITEKTUR

**Walter Unterrainer**

TRAGWERKSPLANUNG

**Josef Hermann**

FERTIGSTELLUNG

**2008**

SAMMLUNG

**Vorarlberger Architektur Institut**

PUBLIKATIONSdatum

**24. November 2008**



© Roswitha Schneider



© Roswitha Schneider



© Roswitha Schneider

## Passivhäuser am Hennabüchel

Haus 2 | 140 m<sup>2</sup>, Einzelgarage, Büro beim Eingangsbereich. Die funktionelle Raumauteilung ist diagonal verschoben: Im Erdgeschoss werden Küche, Essen | Kinderzimmer, Bad angeordnet, im Obergeschoss Wohnen | Elternzimmer, Bad. Die Treppe ist breiter, 140 m, und wird als Kommunikationsort mit Sitzstufen genutzt.

Außen | Dynamik und Unregelmäßigkeiten der gesamten Bebauung finden im Detail ihre Fortsetzung: Die Fassade besteht aus sägerauhen Weißtannenbrettern, die in drei verschiedenen Breiten geschnitten, unregelmäßig gestoßen, genagelt und über Eck verzahnt sind. Allen gemeinsam ist die vorbereitende behindertengerechte Ausführung. Die Terrasse ist dem Bereich Küche | Essplatz vorgelagert und zониert den geschützten, intimen und ruhigen Teil des Grundstückes.

Passivhaus | Konstruktion: Holzrahmen. Hoch gedämmt mit Zellulose und einer Schicht weicher Holzwole; entsprechende Fenster- und Glasqualität. Kontrollierte Be- und Entlüftung, in Verbindung mit dem Heizungssystem: durch das freistehende Rohr wird Luft angesaugt. Den Wärmeaustausch unterstützt eine zusätzliche Wärmepumpe, die Glycol in 160 lfm Rohren mit 4 cm Durchmesser, in 1 Meter Tiefe durchpumpt. (Text: Martina Pfeifer-Steiner)

### DATENBLATT

Architektur: Walter Unterrainer  
Mitarbeit Architektur: Savas Duvan  
Tragwerksplanung: Josef Hermann  
Fotografie: Roswitha Schneider

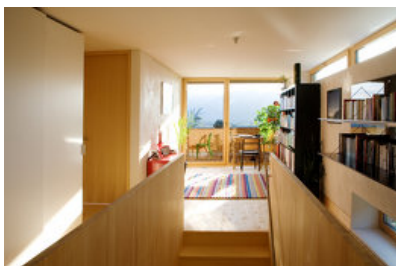
Funktion: Einfamilienhaus

Planung: 2006 - 2007  
Fertigstellung: 2008

Grundstücksfläche: 500 m<sup>2</sup>  
Bruttogeschossfläche: 190 m<sup>2</sup>  
Nutzfläche: 140 m<sup>2</sup>

### NACHHALTIGKEIT

Der Primärenergiebedarf für Heizung, WW und Hilfsstrom beträgt 17 kWh/m<sup>2</sup>a



© Roswitha Schneider



© Roswitha Schneider

**Passivhäuser am Hennabüchel**

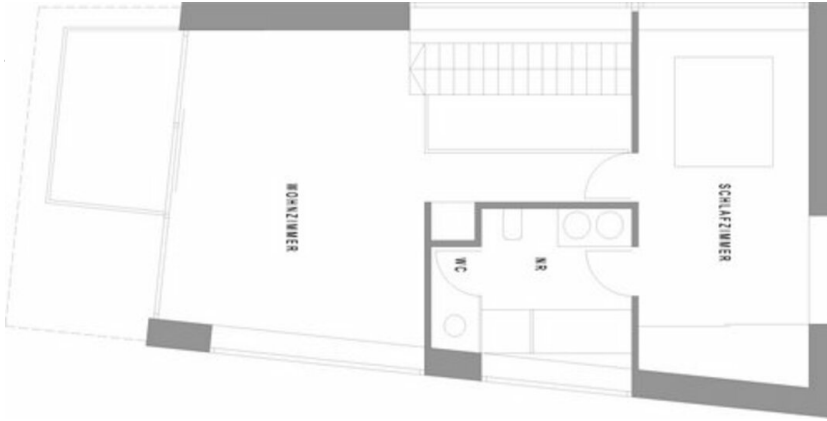
Heizlast: 12 W/m<sup>2</sup>

Blower Door Test Messergebnis: 0,40 [1/h]

Heizwärmebedarf: 15,0 kWh/m<sup>2</sup>a (PHPP)

Primärenergiebedarf: 53,0 kWh/m<sup>2</sup>a (PHPP)

Passivhäuser am Hennabüchel



Grundriss OG

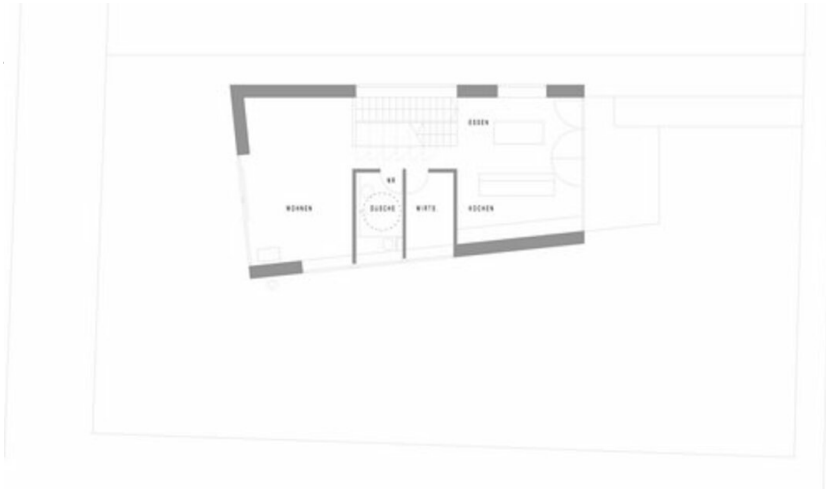


Grundriss EG



Grundriss OG

Passivhäuser am Hennabüchel



Grundriss EG



Lageplan